



**PROGRAM
REGIONALNY**
NARODOWA STRATEGIA SPÓJNOŚCI



WOJEWÓDZTWO
LUBELSKIE

UNIA EUROPEJSKA
EUROPEJSKI FUNDUSZ
ROZWOJU REGIONALNEGO



Zachowanie trwałości projektów współfinansowanych ze środków EFRR w ramach RPO WL



**PROGRAM
REGIONALNY**
NARODOWA STRATEGIA SPÓJNOŚCI



WOJEWÓDZTWO
LUBELSKIE

UNIA EUROPEJSKA
EUROPEJSKI FUNDUSZ
ROZWOJU REGIONALNEGO



**Szkolenie jest współfinansowane przez Unię Europejską
ze środków Europejskiego Funduszu Rozwoju Regionalnego
w ramach Regionalnego Programu Operacyjnego
Województwa Lubelskiego na lata 2007-2013**



**PROGRAM
REGIONALNY**
NARODOWA STRATEGIA SPÓJNOŚCI



WOJEWÓDZTWO
LUBELSKIE

UNIA EUROPEJSKA
EUROPEJSKI FUNDUSZ
ROZWOJU REGIONALNEGO



Agenda szkolenia

- 1. Trwałość projektu: uregulowania prawne i podstawowe definicje**
 - Obowiązek utrzymania trwałości projektów zgodnie z art. 57 Rozporządzenia Rady (WE) nr 1083/2006.
 - Obowiązujący horyzont czasowy trwałości projektów
 - Podstawowe definicje (Zasadnicza modyfikacja, Infrastruktura, Zaprzestanie działalności produkcyjnej, Zmiana charakteru własności, Zmiana charakteru operacji, Warunki realizacji projektu
 - Ankieta trwałości projektów – obszary podlegające kontroli trwałości



**PROGRAM
REGIONALNY**
NARODOWA STRATEGIA SPÓJNOŚCI



WOJEWÓDZTWO
LUBELSKIE

UNIA EUROPEJSKA
EUROPEJSKI FUNDUSZ
ROZWOJU REGIONALNEGO



2. Trwałość projektu pod względem instytucjonalnym:

- Dopuszczalne i niedopuszczalne przekształcenia prawnowłasnościowe Beneficjentów
- Dopuszczalne i niedopuszczalne zmiany podmiotów zarządzających produktami projektu
- Następstwo prawne a wymogi trwałości instytucjonalnej projektu



**PROGRAM
REGIONALNY**
NARODOWA STRATEGIA SPÓJNOŚCI



WOJEWÓDZTWO
LUBELSKIE

UNIA EUROPEJSKA
EUROPEJSKI FUNDUSZ
ROZWOJU REGIONALNEGO



3. Trwałość projektu pod względem finansowym:

- Kwestia monitorowania dochodowości projektów nieobjętych pomocą publiczną - podstawowe definicje.
- Procedury monitorowania dochodu w przypadku projektów generujących dochód, ze szczególnym uwzględnieniem monitorowania dochodów w przypadku projektów o których mowa w art. 55 ust. 2 rozporządzenia Rady (WE) nr 1083/2006
- Podstawowe zasady weryfikacji luki finansowej.
- Trwałość finansowa projektów objętych pomocą publiczną



**PROGRAM
REGIONALNY**
NARODOWA STRATEGIA SPÓJNOŚCI



WOJEWÓDZTWO
LUBELSKIE

UNIA EUROPEJSKA
EUROPEJSKI FUNDUSZ
ROZWOJU REGIONALNEGO



4. Najczęstsze przykłady naruszenia trwałości projektów:

- Zmiana lokalizacji projektu
- Zmiana wysokości wskaźników realizacji projektu (produktów i rezultatów)
- Zmiany sposobu użytkowania części powierzchni w ramach infrastruktury objętej wsparciem
- Przykłady zmian podmiotów zarządzających produktami projektu
- Obowiązek w zakresie odtworzenia i lub wymiany dofinansowanej infrastruktury



**PROGRAM
REGIONALNY**
NARODOWA STRATEGIA SPÓJNOŚCI



WOJEWÓDZTWO
LUBELSKIE

UNIA EUROPEJSKA
EUROPEJSKI FUNDUSZ
ROZWOJU REGIONALNEGO



- Kwestie dodatkowych i nieplanowanych dochodów
- Naruszenie zakazu podwójnego finansowania
- Zmiana zasad rozliczania podatku VAT
- Kwestia siły wyższej i wyjątkowych okoliczności
- Najczęściej popełniane błędy i nieprawidłowości
- Jak zachować trwałość projektu i uniknąć zwrotu dofinansowania – dyskusja i praktyczne porady



**PROGRAM
REGIONALNY**
NARODOWA STRATEGIA SPÓJNOŚCI



WOJEWÓDZTWO
LUBELSKIE

UNIA EUROPEJSKA
EUROPEJSKI FUNDUSZ
ROZWOJU REGIONALNEGO



Część 1

Trwałość projektu: uregulowania prawne i podstawowe definicje



**PROGRAM
REGIONALNY**
NARODOWA STRATEGIA SPÓJNOŚCI



WOJEWÓDZTWO
LUBELSKIE

UNIA EUROPEJSKA
EUROPEJSKI FUNDUSZ
ROZWOJU REGIONALNEGO



Obowiązek utrzymania trwałości projektów:

- 1) **Beneficjent zobowiązuje się do niedokonywania znaczącej modyfikacji Projektu** w rozumieniu art. 57 rozporządzenia Rady nr 1083/2006 z dnia 11 lipca 2006 r. ustanawiającego przepisy ogólne dotyczące Europejskiego Funduszu Rozwoju Regionalnego, Europejskiego Funduszu Społecznego oraz Funduszu Spójności i uchylającego rozporządzenie (WE) nr 1260/1999
- 2) **Beneficjent jest zobowiązany zwrócić dofinansowanie**, zgodnie z poleceniem zwrotu i w terminie wyznaczonym przez Instytucję Zarządzającą, w przypadku gdy w okresie 5 lat od dnia zakończenia finansowego realizacji Projektu (3 lat dla MŚP), Projekt ulegnie zasadniczej modyfikacji, w rozumieniu art. 57 rozporządzenia Rady (WE) nr 1083/2006.



**PROGRAM
REGIONALNY**
NARODOWA STRATEGIA SPÓJNOŚCI



WOJEWÓDZTWO
LUBELSKIE

UNIA EUROPEJSKA
EUROPEJSKI FUNDUSZ
ROZWOJU REGIONALNEGO

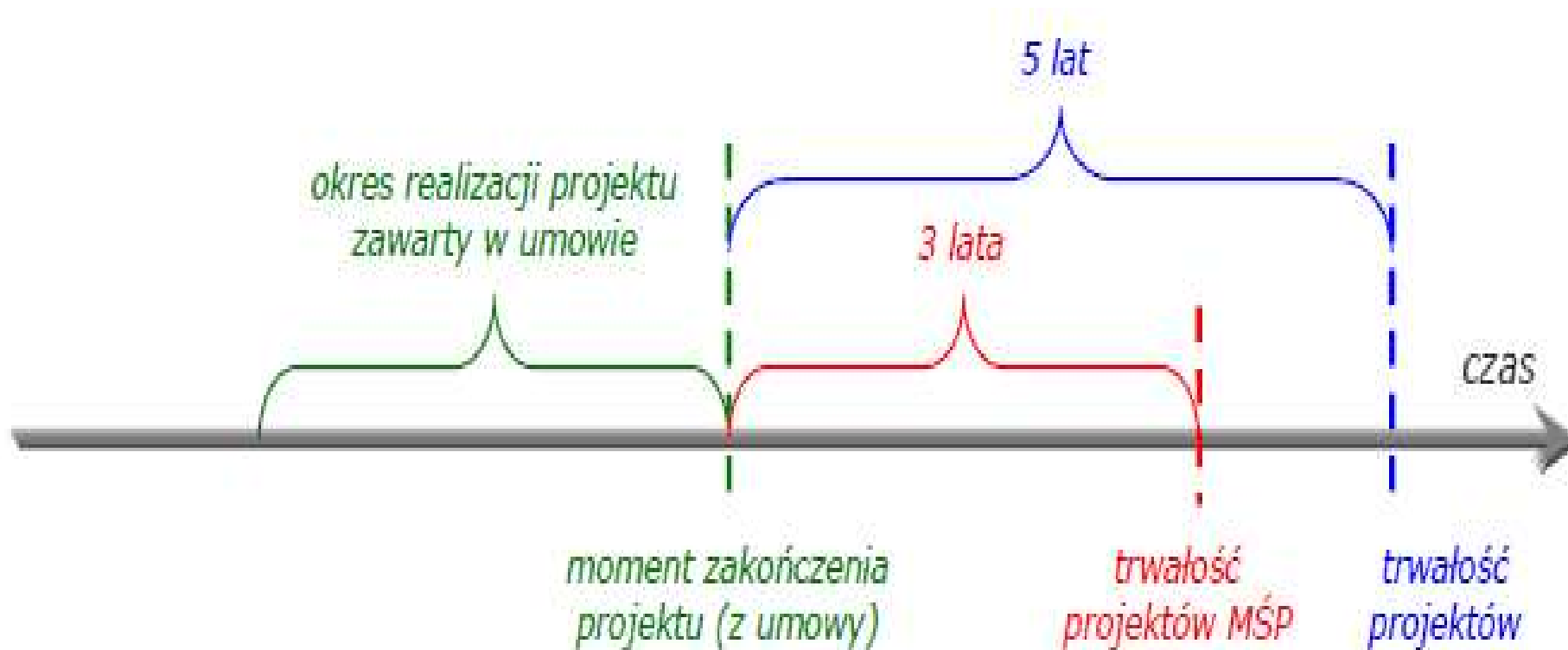


Zgodnie z art. 57 ust. 1 Rozporządzenia Parlamentu Europejskiego i Rady (UE) nr 539/2010 z dnia 16.06.2010 zmieniającego Rozporządzenie Rady (WE) nr 1083/2006:.

*„Państwo członkowskie lub instytucja zarządzająca zapewniają, aby operacja obejmująca inwestycje w infrastrukturę lub inwestycje produkcyjne zachowała wkład funduszy wyłącznie jeżeli w terminie pięciu lat od jej zakończenia nie zostanie poddana **zasadniczej modyfikacji** wynikającej ze zmiany charakteru własności elementu infrastruktury albo z zaprzestania działalności produkcyjnej i mającej wpływ na charakter lub warunki realizacji operacji lub powodującej uzyskanie nieuzasadnionej korzyści przez przedsiębiorstwo lub podmiot publiczny”.*



Obowiązujący horyzont czasowy trwałości





**PROGRAM
REGIONALNY**
NARODOWA STRATEGIA SPÓJNOŚCI



WOJEWÓDZTWO
LUBELSKIE

UNIA EUROPEJSKA
EUROPEJSKI FUNDUSZ
ROZWOJU REGIONALNEGO



Przypadek 1:

- NZOZ Sp. z o.o. (będący firmą mikro) uzyskał dofinansowanie zakupu infrastruktury w ramach konkursu dla zakładów opieki zdrowotnej funkcjonujących w publicznym systemie ochrony zdrowia (w ramach kontraktu z NFZ)

Okres trwałości wynosi 3 czy 5 lat?



**PROGRAM
REGIONALNY**
NARODOWA STRATEGIA SPÓJNOŚCI



WOJEWÓDZTWO
LUBELSKIE

UNIA EUROPEJSKA
EUROPEJSKI FUNDUSZ
ROZWOJU REGIONALNEGO



Przypadek 2:

- W ramach projektu odbioru budynku dokonano 01.03.2013. Ostatnią płatność za roboty budowlane uregulowano 15.03.2013. Wniosek o płatność końcową złożono 30.03.2013. Przelew ostatniej transzy dotacji nastąpił 30.04.2013.

Od jakiej daty liczy się okres trwałości?



**PROGRAM
REGIONALNY**
NARODOWA STRATEGIA SPÓJNOŚCI



WOJEWÓDZTWO
LUBELSKIE

UNIA EUROPEJSKA
EUROPEJSKI FUNDUSZ
ROZWOJU REGIONALNEGO



Przypadek 3:

- Wniosek o płatność końcową złożono 30.03.2013. Zatwierdzono go, lecz przelew ostatniej transzy dotacji nastąpił dopiero 30.09.2013 z powodu:
 - a) Braku środków na koncie IZ RPO
 - b) Braku pozwolenia na użytkowanie

Od jakiej daty liczy się okres trwałości?



**PROGRAM
REGIONALNY**
NARODOWA STRATEGIA SPÓJNOŚCI



WOJEWÓDZTWO
LUBELSKIE

UNIA EUROPEJSKA
EUROPEJSKI FUNDUSZ
ROZWOJU REGIONALNEGO

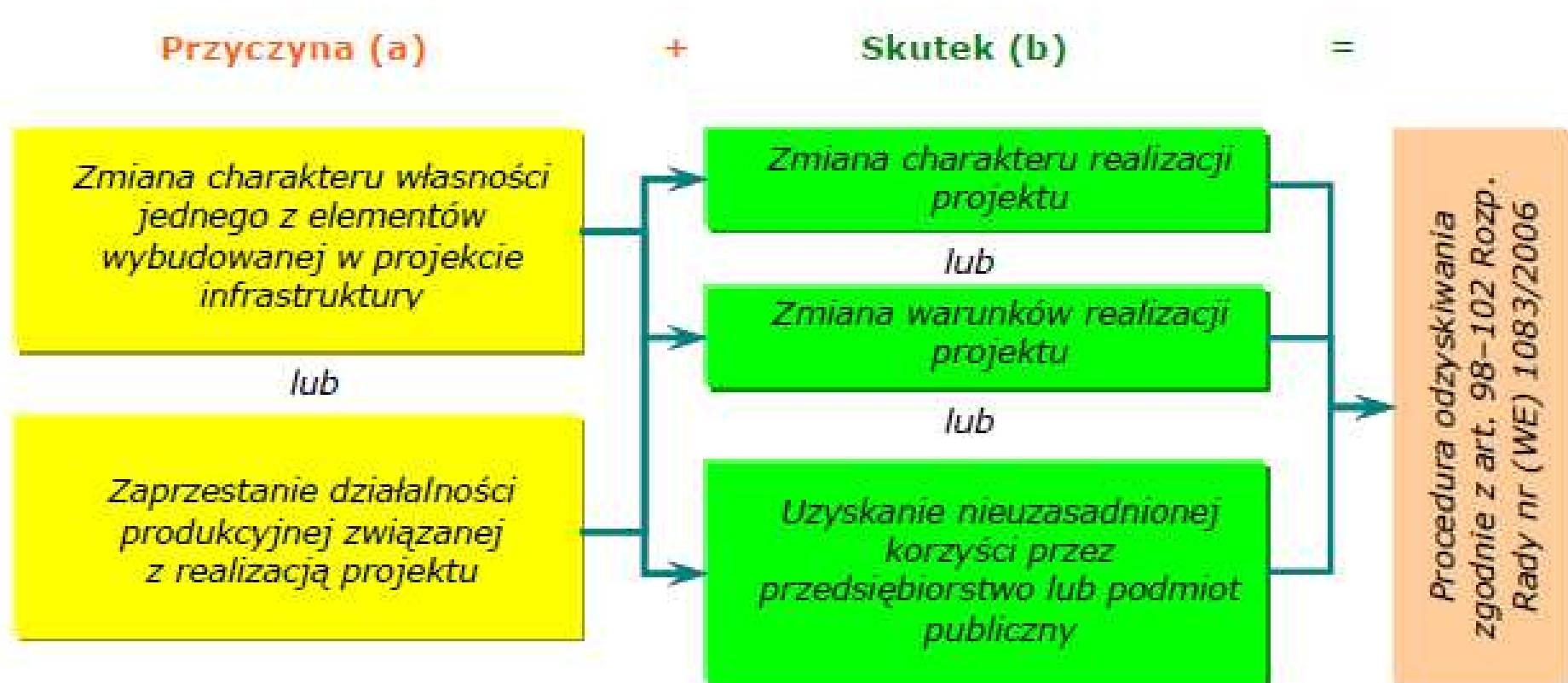


Podstawowe definicje

- **Trwałość instytucjonalna** – beneficjent zobowiązuje się do niedokonywania zmian w podmiocie zarządzającym produktami projektu, w tym zwłaszcza odpłatnego lub nieodpłatnego przekazania zarządzania produktami projektu lub ich sprzedaży na rzecz innego podmiotu (poza przyjętą pierwotnie strukturą zarządzania).
- **Trwałość finansowa** – beneficjent zobowiązuje się do zapewnienia środków gwarantujących stabilność finansową projektu, zgodnie z obowiązującymi przepisami w zakresie monitorowania dochodowości projektu lub właściwym schematem pomocy publicznej.
- **Trwałość organizacyjna** – beneficjent zobowiązuje się do utrzymania inwestycji w miejscu lokalizacji oraz do niezwłocznego informowania o zamiarze dokonania zmian prawno-organizacyjnych w jego statusie, które mogą mieć wpływ na realizację lub osiągnięcie celów Projektu.

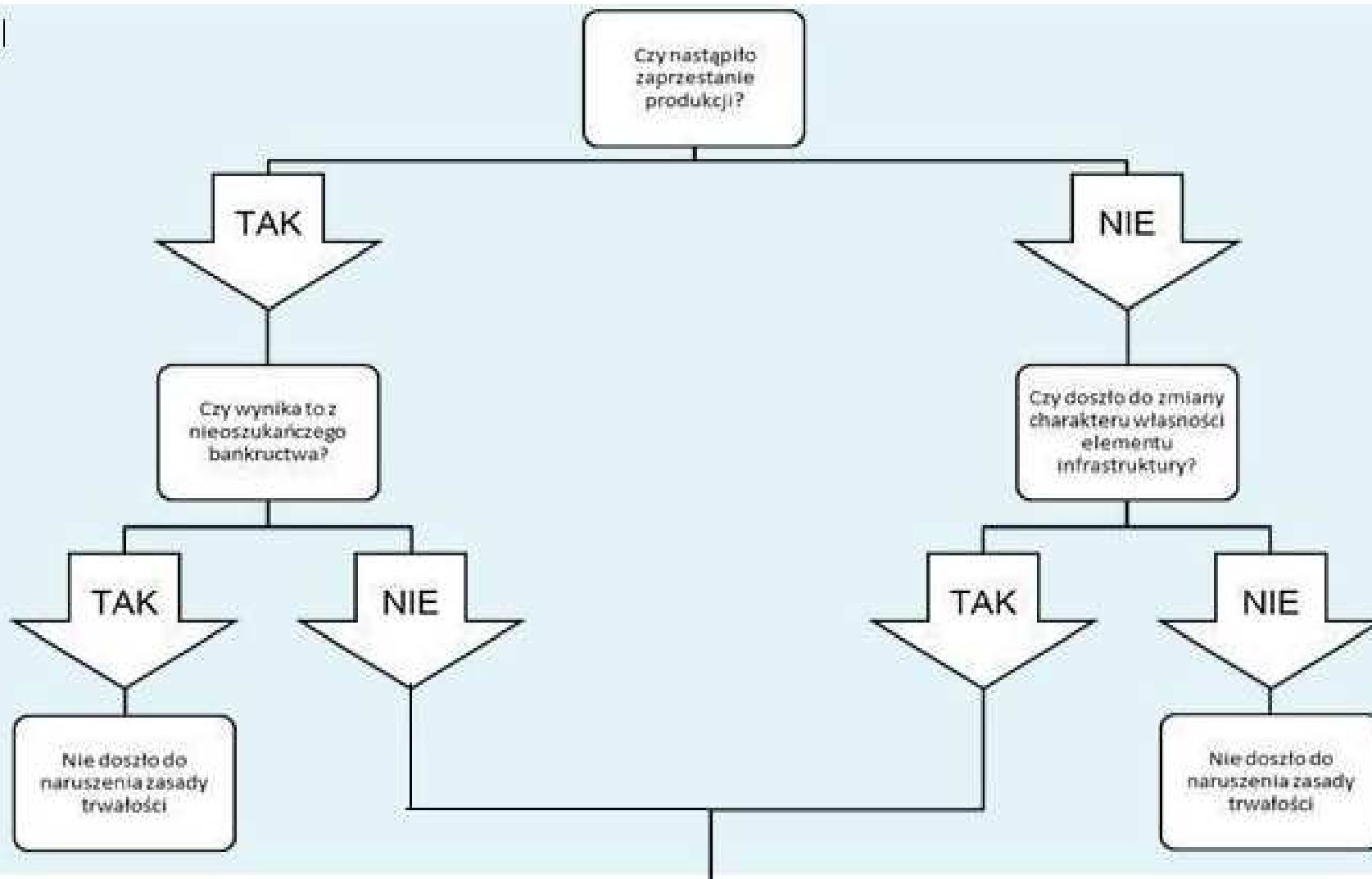


Podstawowe definicje





Etap I





Etap II





Etap III





**PROGRAM
REGIONALNY**
NARODOWA STRATEGIA SPÓJNOŚCI



WOJEWÓDZTWO
LUBELSKIE

UNIA EUROPEJSKA
EUROPEJSKI FUNDUSZ
ROZWOJU REGIONALNEGO



Podstawowe definicje:

• **Infrastruktura** - regulacje dotyczące trwałości projektu, zawarte w art. 57 rozporządzenia nr 1083/2006, odnoszą się do operacji obejmującej inwestycje w infrastrukturę lub inwestycje produkcyjne. Obowiązek zachowania trwałości nałożony został na materialne lub infrastrukturalne elementy realizowanego projektu.

Kwestie problemowe:

- a) Wartości niematerialno-prawne
- b) Amortyzacja aktywów w okresie trwałości
- c) Wymiana zużytej infrastruktury



**PROGRAM
REGIONALNY**
NARODOWA STRATEGIA SPÓJNOŚCI



WOJEWÓDZTWO
LUBELSKIE

UNIA EUROPEJSKA
EUROPEJSKI FUNDUSZ
ROZWOJU REGIONALNEGO



• **Zaprzestanie działalności produkcyjnej** - Działalność produkcyjna to działalność, w wyniku której produkowane są dobra lub świadczone są usługi. zaprzestanie działalności produkcyjnej odnosi się do trwałego przerwania działań bezpośrednio związanych z realizowanym projektem - niekoniecznie oznacza to zaprzestanie całej działalności produkcyjnej danej firmy lub instytucji publicznej.

Kwestie problemowe:

- a) Przeniesienie działalności do innego państwa
- b) „(nie)oszukańcze bankructwo”
- c) Zmiana profilu produkcji



**PROGRAM
REGIONALNY**
NARODOWA STRATEGIA SPÓJNOŚCI



WOJEWÓDZTWO
LUBELSKIE

UNIA EUROPEJSKA
EUROPEJSKI FUNDUSZ
ROZWOJU REGIONALNEGO



• **Zmiana charakteru własności** - każda podmiotowa zmiana własności wytworzonego majątku, w tym prawne jej przeniesienie na inny podmiot np. na mocy umowy sprzedaży, zamiany, darowizny, przekazania lub innej umowy służącej przeniesieniu własności, także przekształcenia polegające na zmianach w strukturze własnościowej określonego podmiotu, w tym na zmianach struktury udziałów w spółce z o.o. i struktury akcjonariatu w spółce akcyjnej.

Kwestie problemowe:

a) zmiana formy organizacyjno-prawnej

b) prywatyzacja majątku publicznego

c) prawa o charakterze względnym (najem, dzierżawa, zastaw czy użyczenie)



**PROGRAM
REGIONALNY**
NARODOWA STRATEGIA SPÓJNOŚCI



WOJEWÓDZTWO
LUBELSKIE

UNIA EUROPEJSKA
EUROPEJSKI FUNDUSZ
ROZWOJU REGIONALNEGO



• **Zmiana charakteru operacji**- może być oceniana przez pryzmat m.in. stopnia osiągnięcia zakładanych wskaźników realizacji projektu. W przypadku zmniejszenia wartości wskaźników produktu i rezultatu w okresie trwałości projektu należy brać pod ocenę ogólną realizację celów projektu oraz okoliczności towarzyszące pogorszeniu wskaźników.

Kwestie problemowe:

a) zmiana podmiotu zarządzającego projektem

b) Zmiana wysokości wskaźników produktu i rezultatu



**PROGRAM
REGIONALNY**
NARODOWA STRATEGIA SPÓJNOŚCI



WOJEWÓDZTWO
LUBELSKIE

UNIA EUROPEJSKA
EUROPEJSKI FUNDUSZ
ROZWOJU REGIONALNEGO



•**Warunki realizacji projektu** - okoliczności, w których dany projekt jest realizowany, a także to, jakimi umiejętnościami i cechami dysponuje prowadzący go podmiot.

Kwestie problemowe:

- a) zmiana podmiotu zarządzającego projektem
- b) zmiana sposobu świadczenia usług



**PROGRAM
REGIONALNY**
NARODOWA STRATEGIA SPÓJNOŚCI



WOJEWÓDZTWO
LUBELSKIE

UNIA EUROPEJSKA
EUROPEJSKI FUNDUSZ
ROZWOJU REGIONALNEGO



• **Nienależne (nieuzasadnione) korzyści – „Korzyść”** to przysporzenie majątkowe, w tym uzyskanie przychodu, zwolnienie z długu lub uniknięcie straty, albo takie uzyskanie pozycji ekonomicznie lepszej niż możliwa do uzyskania przez inne podmioty w tych samych warunkach, które:

- a) nastąpiło w wyniku zmiany charakteru własności elementu infrastruktury
- b) albo zaprzestania działalności produkcyjnej;
- c) faktycznie powstało po stronie przedsiębiorstwa lub podmiotu publicznego.

Korzyść nieuzasadniona to z kolei ta, która jest nie do pogodzenia z celami pomocy oraz celami dofinansowania danego działania



**PROGRAM
REGIONALNY**
NARODOWA STRATEGIA SPÓJNOŚCI



WOJEWÓDZTWO
LUBELSKIE

UNIA EUROPEJSKA
EUROPEJSKI FUNDUSZ
ROZWOJU REGIONALNEGO



Kwestie problemowe:

- Nieuzasadniona korzyść może dotyczyć zarówno beneficjenta jak również jakikolwiek inny podmiot
- Nieuzasadnione korzyści mogą nastąpić zarówno podczas odpłatnego jak i nieodpłatnego przekazania produktów projektu/elementu infrastruktury
- sprzedaż nie stanowi automatycznie o wystąpieniu przesłanki nienależnych korzyści



**PROGRAM
REGIONALNY**
NARODOWA STRATEGIA SPÓJNOŚCI



WOJEWÓDZTWO
LUBELSKIE

UNIA EUROPEJSKA
EUROPEJSKI FUNDUSZ
ROZWOJU REGIONALNEGO



Ankieta trwałości projektu:

- Czy przeniesiono formę własności zakupionego ze środków unijnych sprzętu/wyposażenia? (wypożyczono, wdzierżawiono, sprzedano zakupiony sprzęt objęty dofinansowaniem)?
- Czy po zakończeniu realizacji projektu do chwili obecnej cel projektu został zachowany?
- Jeśli projekt dotyczył zakupu sprzętu/wyposażenia: Czy jest on nadal użytkowany? Czy nastąpiła jego wymiana? Czy nastąpiła zmiana miejsca jego użytkowania? Czy dokonano sprzedaży/zbycia zakupionego sprzętu/wyposażenia?



**PROGRAM
REGIONALNY**
NARODOWA STRATEGIA SPÓJNOŚCI



WOJEWÓDZTWO
LUBELSKIE

UNIA EUROPEJSKA
EUROPEJSKI FUNDUSZ
ROZWOJU REGIONALNEGO



- Czy od daty zakończenia finansowego projektu zostały zapewnione środki gwarantujące utrzymanie jego trwałości finansowej, instytucjonalnej i organizacyjnej?
- Kto zarządza projektem po zakończeniu realizacji projektu?
- Czy przedmiot projektu jest wykorzystywany do świadczenia usług medycznych w ramach publicznego systemu opieki zdrowotnej?
- Czy wskaźniki planowane do osiągnięcia po zakończeniu realizacji projektu zostały osiągnięte?
- Czy osiągnięte na zakończenie realizacji projektu wskaźniki zostały utrzymane?
- Czy wskaźniki zostały zmodyfikowane lub czy występują odstępstwa od wskaźników?



**PROGRAM
REGIONALNY**
NARODOWA STRATEGIA SPÓJNOŚCI



WOJEWÓDZTWO
LUBELSKIE

UNIA EUROPEJSKA
EUROPEJSKI FUNDUSZ
ROZWOJU REGIONALNEGO



- Czy w projekcie wystąpiła znacząca modyfikacja wpływająca na jego charakter?
- Czy stan projektu jest zgodny z opisem zawartym we wniosku o dofinansowanie?
- Czy w projekcie nastąpiły zmiany charakteru własności elementu infrastruktury albo zaprzestanie działalności?
- Czy beneficjent nie zmienił formy prawnej po zakończeniu realizacji projektu?
- Czy beneficjent zmienił formę rozliczania podatku VAT lub dokonał jego korekty począwszy od dnia rozliczenia projektu o dofinansowanie do dnia wypełnienia ankiety?



**PROGRAM
REGIONALNY**
NARODOWA STRATEGIA SPÓJNOŚCI



WOJEWÓDZTWO
LUBELSKIE

UNIA EUROPEJSKA
EUROPEJSKI FUNDUSZ
ROZWOJU REGIONALNEGO



- Czy inwestycja zrealizowana w ramach dofinansowania z RPO WL wygenerowała dochody?
- Czy w ramach projektu pojawiły się inne lub nowe źródła przychodów, które nie zostały uwzględnione w analizie sporządzonej na etapie wniosku o dofinansowanie?
- Czy w ramach projektu poziom kosztów i/lub przychodów zmienił się z innych przyczyn, wpływając tym samym na wzrost dochodu w stosunku do danych prezentowanych w analizie sporządzonej na etapie podpisania umowy o dofinansowanie?
- Czy projekt realizowany jest zgodnie z politykami horyzontalnymi UE i zgodnie z deklaracjami zawartymi we wniosku o dofinansowanie w tym zakresie?



**PROGRAM
REGIONALNY**
NARODOWA STRATEGIA SPÓJNOŚCI



WOJEWÓDZTWO
LUBELSKIE

UNIA EUROPEJSKA
EUROPEJSKI FUNDUSZ
ROZWOJU REGIONALNEGO



- Czy beneficjent otrzymał inne, dodatkowe środki publiczne na inwestycję realizowaną w ramach podpisanej umowy o dofinansowanie?
- Czy realizowany projekt jest zgodny z właściwym schematem pomocy publicznej?
- Czy beneficjent stosuje odpowiednie środki informacji i promocji projektu?
- Czy dokumentacja związana z realizacją projektu znajduje się w siedzibie beneficjenta?
- Czy dokumentacja jest archiwizowana w sposób zgodny z zapisami umowy o dofinansowanie?



**PROGRAM
REGIONALNY**
NARODOWA STRATEGIA SPÓJNOŚCI



**WOJEWÓDZTWO
LUBELSKIE**

**UNIA EUROPEJSKA
EUROPEJSKI FUNDUSZ
ROZWOJU REGIONALNEGO**



PYTANIA I ODPOWIEDZI



**PROGRAM
REGIONALNY**
NARODOWA STRATEGIA SPÓJNOŚCI



WOJEWÓDZTWO
LUBELSKIE

UNIA EUROPEJSKA
EUROPEJSKI FUNDUSZ
ROZWOJU REGIONALNEGO



Część 2

Trwałość projektu pod względem instytucjonalnym



**PROGRAM
REGIONALNY**
NARODOWA STRATEGIA SPÓJNOŚCI



WOJEWÓDZTWO
LUBELSKIE

UNIA EUROPEJSKA
EUROPEJSKI FUNDUSZ
ROZWOJU REGIONALNEGO



Dopuszczalne i niedopuszczalne przekształcenia prawno-własnościowe Beneficjentów:

Likwidacja Beneficjenta – np. likwidacja gminnego SP ZOZ, który otrzymał dofinansowanie na zakup infrastruktury medycznej.

Trwałość projekt może zostać dochowana o ile:

- przeznaczenie majątku, powstałego z udziałem środków unijnych będzie zgodne z celami, do których był wykorzystywany
- w przypadku majątku publicznego pozostanie on własnością jednostki sektora publicznego (tu: samorząd gminny)
- nastąpi weryfikacja faktu uzyskania nieuzasadnionych korzyści przez nowy podmiot zarządzający produktami projektu
- likwidacja nie nastąpiła w wyniku oszukańczego bankructwa



**PROGRAM
REGIONALNY**
NARODOWA STRATEGIA SPÓJNOŚCI



WOJEWÓDZTWO
LUBELSKIE

UNIA EUROPEJSKA
EUROPEJSKI FUNDUSZ
ROZWOJU REGIONALNEGO



Przekształcenie Beneficjenta – np. zmiana spółki cywilnej w spółkę jawną, zmiana osoby fizycznej w spółkę z o.o., wniesienie aportem przedsiębiorstwa do nowej spółki.

Trwałość projekt może zostać dochowana o ile:

- Operacja nie spowoduje zmian właścicielskich, tzn. zbycia podmiotu powodującego nieuzasadnioną korzyść
- Podmiot powstały z przekształcenia / przyjmujący aport spełnia warunki przyznania pomocy
- Podmiot powstały z przekształcenia / przyjmujący aport zobowiąże się do utrzymania celów projektu



**PROGRAM
REGIONALNY**
NARODOWA STRATEGIA SPÓJNOŚCI



WOJEWÓDZTWO
LUBELSKIE

UNIA EUROPEJSKA
EUROPEJSKI FUNDUSZ
ROZWOJU REGIONALNEGO



Dopuszczalne i niedopuszczalne zmiany podmiotów zarządzających produktami projektu:

Zmiana sposobu zarządzania majątkiem – np. przekazanie (aportem lub w drodze sprzedaży) dofinansowanej infrastruktury nabytej przez gminę do nowo utworzonej spółki komunalnej.

Trwałość projekt może zostać dochowana o ile:

- Gmina zachowa 100% udział w nowej spółce
- Sprzedaż majątku projektu odbędzie się na warunkach rynkowych
- Operacja nie pociągnie za sobą nieuzasadnionych korzyści
- Majątek będzie wykorzystywany zgodnie z celami projektu



**PROGRAM
REGIONALNY**
NARODOWA STRATEGIA SPÓJNOŚCI



WOJEWÓDZTWO
LUBELSKIE

UNIA EUROPEJSKA
EUROPEJSKI FUNDUSZ
ROZWOJU REGIONALNEGO



Zmiana sposobu zarządzania majątkiem – np. przekazanie dofinansowanej infrastruktury nabytej przez gminę do odpłatnego wykorzystania przez podmiot prywatny (np. usługi transportu zbiorowego)

Trwałość projekt może zostać dochowana o ile:

- Nie nastąpi zbycie (trwałe przeniesienie własności) na rzecz podmiotu prywatnego
- Wybór Operatora dokona się (co do zasady) w drodze postępowania PZP
- Majątek będzie wykorzystywany zgodnie z celami projektu
- Operacja nie pociągnie za sobą nieuzasadnionych korzyści dla żadnego z podmiotów



**PROGRAM
REGIONALNY**
NARODOWA STRATEGIA SPÓJNOŚCI



WOJEWÓDZTWO
LUBELSKIE

UNIA EUROPEJSKA
EUROPEJSKI FUNDUSZ
ROZWOJU REGIONALNEGO



Zmiana struktury właścicielskiej Operatora – np. do spółki komunalnej dysponującej dofinansowaną infrastrukturą przystępują nowe podmioty publiczne (np. w obszarze składowania odpadów)

Trwałość projekt może zostać dochowana o ile:

- Majątek będzie wykorzystywany zgodnie z celami projektu także na obszarze nowych podmiotów
- Operacja nie pociągnie za sobą nieuzasadnionych korzyści dla żadnego z podmiotów



**PROGRAM
REGIONALNY**
NARODOWA STRATEGIA SPÓJNOŚCI



WOJEWÓDZTWO
LUBELSKIE

UNIA EUROPEJSKA
EUROPEJSKI FUNDUSZ
ROZWOJU REGIONALNEGO



Następstwo prawne a wymogi trwałości instytucjonalnej projektu

W razie śmierci, rozwiązania, przekształcenia Beneficjenta albo połączenia z innym podmiotem, **następcy prawnemu** może być przyznana pomoc na operację, jeżeli:

- przeszły na niego prawa Beneficjenta nabyte w ramach operacji i inne jego prawa niezbędne do jej zrealizowania
- następca prawny spełnia warunki przyznania pomocy;
- nie sprzeciwia się to celowi operacji
- zostaną przez niego przejęte zobowiązania związane z przyznaną pomocą



**PROGRAM
REGIONALNY**
NARODOWA STRATEGIA SPÓJNOŚCI



WOJEWÓDZTWO
LUBELSKIE

UNIA EUROPEJSKA
EUROPEJSKI FUNDUSZ
ROZWOJU REGIONALNEGO



Następstwo prawne – sukcesja uniwersalna i generalna:

- W sytuacji, w której **majątek Beneficjenta** przenoszony jest na inny podmiot lub odpowiednio nowo zawiązany podmiot wstępuje z dniem połączenia we wszystkie prawa i obowiązki przejmowanego Beneficjenta mamy do czynienia z **sukcesją uniwersalną** w sferze praw i obowiązków majątkowych.
- Jeżeli w skład majątku przejmowanego Beneficjenta wchodzi także prawa i obowiązki z tytułu zawartych umów przyznania pomocy, podmiot przejmujący lub spółka nowo zawiązana wstępuje z dniem połączenia **w wyniku sukcesji generalnej** również w te prawa i obowiązki.



**PROGRAM
REGIONALNY**
NARODOWA STRATEGIA SPÓJNOŚCI



**WOJEWÓDZTWO
LUBELSKIE**

**UNIA EUROPEJSKA
EUROPEJSKI FUNDUSZ
ROZWOJU REGIONALNEGO**



PYTANIA I ODPOWIEDZI



**PROGRAM
REGIONALNY**
NARODOWA STRATEGIA SPÓJNOŚCI



WOJEWÓDZTWO
LUBELSKIE

UNIA EUROPEJSKA
EUROPEJSKI FUNDUSZ
ROZWOJU REGIONALNEGO



Część 3

Trwałość projektu pod względem finansowym



**PROGRAM
REGIONALNY**
NARODOWA STRATEGIA SPÓJNOŚCI



WOJEWÓDZTWO
LUBELSKIE

UNIA EUROPEJSKA
EUROPEJSKI FUNDUSZ
ROZWOJU REGIONALNEGO



Kwestia monitorowania dochodowości projektów nieobjętych pomocą publiczną - podstawowe definicje

• **Projekt generujący dochód** oznacza jakąkolwiek operację o wartości kosztów całkowitych większych niż 1 000 000 € obejmującą inwestycję w infrastrukturę, z której korzystanie podlega opłatom ponoszonym bezpośrednio przez korzystających lub jakąkolwiek operację pociągającą za sobą sprzedaż gruntu, bądź budynków lub dzierżawę gruntu lub najem budynków, lub jakiegokolwiek inne odpłatne świadczenie usług. Projektami generującymi dochód mogą być jedynie projekty nieobjęte regułami pomocy publicznej.



**PROGRAM
REGIONALNY**
NARODOWA STRATEGIA SPÓJNOŚCI



WOJEWÓDZTWO
LUBELSKIE

UNIA EUROPEJSKA
EUROPEJSKI FUNDUSZ
ROZWOJU REGIONALNEGO



- **Przychód w rozumieniu art. 55 ust. 1 Rozporządzenia Rady (WE) 1083/2006:** Są to opłaty ponoszone przez bezpośrednich użytkowników wytworzonej infrastruktury lub pobierane w związku ze świadczeniem usług w oparciu o tę infrastrukturę lub jakiegokolwiek operacje pociągające za sobą sprzedaż gruntu, bądź budynków lub dzierżawę gruntu lub najem budynków, lub jakiegokolwiek inne odpłatne świadczenie usług
- **Przychód incydentalny** (dochód incydentalny) – przychód jednorazowy, którego wystąpienia nie można było przewidzieć na etapie aplikowania o środki. Przykładem takiego przychodu może być zbycie materiałów pozostałych z rozbiórki elementu infrastruktury, jeżeli rozbiórka była elementem projektu



**PROGRAM
REGIONALNY**
NARODOWA STRATEGIA SPÓJNOŚCI



WOJEWÓDZTWO
LUBELSKIE

UNIA EUROPEJSKA
EUROPEJSKI FUNDUSZ
ROZWOJU REGIONALNEGO



- **Dochód** (Przychód netto) jest to różnica między wartością bieżącą przychodów w rozumieniu art. 55 ust. 1 rozporządzenia Rady (WE) nr 1083/2006 oraz wartością bieżącą kosztów operacyjnych, spodziewanych w trakcie realizacji projektu oraz w późniejszym okresie funkcjonowania.
- **Koszty operacyjne:** dla potrzeb wyliczania wartości dofinansowania przyjmuje się, że są to koszty eksploatacji i utrzymania (np. wynagrodzenia, surowce, elektryczność), koszty administracyjne i ogólne, koszty związane ze sprzedażą i dystrybucją. Do kosztów operacyjnych nie należy zaliczać kosztów amortyzacji oraz rezerw na nieprzewidziane wydatki. Jako koszty operacyjne nie są również traktowane koszty kapitałowe (np. odsetki od kredytów).



**PROGRAM
REGIONALNY**
NARODOWA STRATEGIA SPÓJNOŚCI



WOJEWÓDZTWO
LUBELSKIE

UNIA EUROPEJSKA
EUROPEJSKI FUNDUSZ
ROZWOJU REGIONALNEGO



- **Luka finansowa** - Luka w finansowaniu” w danym projekcie oznacza tę część zdyskontowanych nakładów inwestycyjnych poniesionych na realizację projektu, która nie jest pokryta sumą zdyskontowanych dochodów z projektu.

Przykład obliczenia i weryfikacji luki finansowej



Luka finansowa



**PROGRAM
REGIONALNY**
NARODOWA STRATEGIA SPÓJNOŚCI



WOJEWÓDZTWO
LUBELSKIE

UNIA EUROPEJSKA
EUROPEJSKI FUNDUSZ
ROZWOJU REGIONALNEGO



Procedury monitorowania dochodu w przypadku projektów generujących dochód.

Monitoring dochodu w okresie trwałości projektu będzie dotyczył wyłącznie projektów:

- których wartość całkowita na dzień zakończenia realizacji projektu przekracza 1 mln €;
- nie objętych pomocą publiczną;
- w których występuje dochód tj. przychody z projektu przewyższają koszty jego funkcjonowania;



**PROGRAM
REGIONALNY**
NARODOWA STRATEGIA SPÓJNOŚCI



WOJEWÓDZTWO
LUBELSKIE

UNIA EUROPEJSKA
EUROPEJSKI FUNDUSZ
ROZWOJU REGIONALNEGO



Spośród wyżej wskazanych projektów należy wyłonić **dwa typy**:

- Projekty, które założyły wystąpienie dochodu i szacowały lukę finansową;
- Projekty, które nie założyły wystąpienia przychodu w projekcie lub wykazały, iż przychody będą niższe niż koszty operacyjne.

Typ 1.

Przesłanką do ponownego przeliczenia luki finansowej są następujące zmiany:

- pojawienie się innych lub nowych źródeł finansowania.
- zmiana polityki taryfowej beneficjenta



**PROGRAM
REGIONALNY**
NARODOWA STRATEGIA SPÓJNOŚCI



WOJEWÓDZTWO
LUBELSKIE

UNIA EUROPEJSKA
EUROPEJSKI FUNDUSZ
ROZWOJU REGIONALNEGO



- W przypadku stwierdzenia ww. zdarzeń, IZ analizuje ich wpływ na projekt, przede wszystkim badając czy wyżej wymienione zmiany wynikają ze **zmiany otoczenia projektu**, czy są konsekwencją **umyślnego działania beneficjenta**.
- W przypadku stwierdzenia, w trakcie indywidualnej analizy projektu, że ww. przesłanki mogą mieć wpływ na wysokość luki finansowej, IZ nakazuje beneficjentowi **ponowną kalkulację luki finansowej**
- Jeżeli wskaźnik luki w finansowaniu *ex ante* jest wyższy od nowego wskaźnika luki w finansowaniu **o więcej niż 10%**, konieczny będzie **zwrot dofinansowania** przez beneficjenta w wysokości odpowiadającej różnicy pomiędzy wysokością dotacji UE obliczoną *ex ante* a nowym poziomem dotacji UE obliczonym przy uwzględnieniu okoliczności wynikających z monitoringu



**PROGRAM
REGIONALNY**
NARODOWA STRATEGIA SPÓJNOŚCI



WOJEWÓDZTWO
LUBELSKIE

UNIA EUROPEJSKA
EUROPEJSKI FUNDUSZ
ROZWOJU REGIONALNEGO



- Inne aspekty, takie jak stwierdzone różnice pomiędzy faktycznym a oszacowanym *ex ante* **z należytą starannością** popytem na dobra i usługi dostarczane przez projekt lub zmiany innych zewnętrznych czynników ekonomicznych, np. znaczący wzrost cen w gospodarce, którego nie można było przewidzieć na etapie analizy *ex ante* nie powinny być traktowane jako przesłanki do żądania zwrotu części dofinansowania od beneficjenta.
- Tym niemniej, jeżeli zostanie wykazane, iż **beneficjent celowo niedoszacował dochodu** generowanego przez projekt w celu zmaksymalizowania dotacji UE, przypadek taki będzie stanowić nieprawidłowość, do której zastosowanie będą miały art. 98 i 99 rozporządzenia Rady (WE) nr 1083/2006



**PROGRAM
REGIONALNY**
NARODOWA STRATEGIA SPÓJNOŚCI



WOJEWÓDZTWO
LUBELSKIE

UNIA EUROPEJSKA
EUROPEJSKI FUNDUSZ
ROZWOJU REGIONALNEGO



Typ 2.

W przypadku, gdy nie było możliwości obiektywnego oszacowania dochodu z wyprzedzeniem:

- Wszystkie dochody, stwierdzone przez Instytucję Zarządzającą w okresie trwałości projektu powinny zostać zwrócone przez beneficjenta **w wysokości proporcjonalnej do udziału wydatków kwalifikowalnych** w całkowitym koszcie inwestycji na realizację projektu **oraz proporcjonalnej do udziału współfinansowania wspólnotowego w wydatkach kwalifikowalnych**
- W związku z faktem, iż będzie to zwrot części wygenerowanego dochodu, a nie przyznanego dofinansowania, środki będą przekazywane do IZ bez odsetek



**PROGRAM
REGIONALNY**
NARODOWA STRATEGIA SPÓJNOŚCI



WOJEWÓDZTWO
LUBELSKIE

UNIA EUROPEJSKA
EUROPEJSKI FUNDUSZ
ROZWOJU REGIONALNEGO



Przykład:

- Koszt całkowity projektu: 10 000 000 zł
- Koszt kwalifikowalny: 8 000 000 zł
- Otrzymana kwota wsparcia (85%): 6 800 000 zł
- Dochód wygenerowany w I roku trwałości: 50 000 zł

Obliczenie:

$$6\,800\,000 / 10\,000\,000 = 68\%$$

$$50\,000\ \text{zł} \times 68\% = 34\,000\ \text{zł}$$

- Do zwrotu po pierwszym roku trwałości: **34 000 zł.**



**PROGRAM
REGIONALNY**
NARODOWA STRATEGIA SPÓJNOŚCI



WOJEWÓDZTWO
LUBELSKIE

UNIA EUROPEJSKA
EUROPEJSKI FUNDUSZ
ROZWOJU REGIONALNEGO



Podstawowe zasady weryfikacji luki finansowej

- W celu przeprowadzenia wyliczenia luki finansowej należy przygotować zaktualizowaną analizę finansową projektu, na formularzu adekwatnym dla danego naboru.
- Analizę należy przygotować stosując wartości rzeczywiste oraz sprowadzając je do roku bazowego, tak aby możliwe było porównanie z wartościami przedstawionymi w studium wykonalności.
- W przypadku stwierdzenia wystąpienia wskazanych na początku rozdziału przesłanek w trwającym projekcie, należy skorygować analizę finansową tak by uwzględniała wyłącznie wskazane parametry (nie należy modyfikować innych projekcji).



**PROGRAM
REGIONALNY**
NARODOWA STRATEGIA SPÓJNOŚCI



WOJEWÓDZTWO
LUBELSKIE

UNIA EUROPEJSKA
EUROPEJSKI FUNDUSZ
ROZWOJU REGIONALNEGO



- **Dla przykładu:** jeżeli już na etapie realizacji projektu pojawia się nowe źródło dochodu, znowelizowana analiza finansowa powinna jedynie dodawać to źródło, nie zmieniając pozostałych elementów analizy. W przeciwnym wypadku zmiany w pozostałych pozycjach mogłyby zatrzeć efekt spowodowany wystąpieniem nowego źródła dochodu
- W przypadku zmiany luki finansowej w projektach typu 1 przygotowany jest **aneks do umowy** o dofinansowanie, ustalający nowy niższy poziom dofinansowania. Jeżeli beneficjentowi zostały już wypłacone wszystkie środki w ramach projektu, kierowane jest do niego pismo określające wysokość oraz termin zwrotu środków. W przypadku, kiedy jeszcze nie wszystkie środki zostały wypłacone, pomniejszana jest ostatnia transza dofinansowania dla beneficjenta.



**PROGRAM
REGIONALNY**
NARODOWA STRATEGIA SPÓJNOŚCI



WOJEWÓDZTWO
LUBELSKIE

UNIA EUROPEJSKA
EUROPEJSKI FUNDUSZ
ROZWOJU REGIONALNEGO



- Natomiast dla projektów typu 2, beneficjent deklaruje wysokość osiągniętego dochodu, IZ określa jaką część tego dochodu i w jakim terminie powinna zostać zwrócona. Informacja jest przekazywana beneficjentowi pisemnie.
- Zarówno dla projektów typu 1 jak i 2 jeżeli beneficjent przychyli się do decyzji IZ, zwraca środki bez odsetek. Jeżeli nie zwróci ich we wskazanym terminie, uruchamiana jest procedura odzyskiwania nienależnie wypłaconych środków.



**PROGRAM
REGIONALNY**
NARODOWA STRATEGIA SPÓJNOŚCI



WOJEWÓDZTWO
LUBELSKIE

UNIA EUROPEJSKA
EUROPEJSKI FUNDUSZ
ROZWOJU REGIONALNEGO



- W przypadku wystąpienia w projekcie **przychodu incydentalnego** należy określić czy jest to przychód znaczący – za taki można uznać przychód przekraczający **10%** wartości dofinansowania.
- Po stwierdzeniu jego wystąpienia beneficjent zobowiązany jest do zwrotu do IZ tego przychodu pomniejszonego o koszty operacyjne roku jego wystąpienia (dochodu). Dochód zwracany jest w proporcji do udziału EFRR w **całkowitym** koszcie projektu, tak jak dla dochodu wygenerowanego przez projekty typu 2.



**PROGRAM
REGIONALNY**
NARODOWA STRATEGIA SPÓJNOŚCI



WOJEWÓDZTWO
LUBELSKIE

UNIA EUROPEJSKA
EUROPEJSKI FUNDUSZ
ROZWOJU REGIONALNEGO



Trwałość finansowa projektów objętych pomocą publiczną

Projekty objęte pomocą publiczną **nie podlegają procedurom monitorowania dochodu**. Weryfikacji ulegają jedynie:

- Zdolność finansowa do utrzymania celów projektu
- Sposób eksploatacji majątku powstałego przy udziale dotacji, w tym zmiany podmiotowe, lokalizacja, zaprzestanie działalności
- Dochód incydentalny
- Wystąpienie pomocy publicznej na tzw. drugim poziomie (np. udostępnianie infrastruktury powstałej w ramach projektu po cenach niższych niż rynkowe).



**PROGRAM
REGIONALNY**
NARODOWA STRATEGIA SPÓJNOŚCI



WOJEWÓDZTWO
LUBELSKIE

UNIA EUROPEJSKA
EUROPEJSKI FUNDUSZ
ROZWOJU REGIONALNEGO



Przypadek 1

Firma X założyła sprzedaż usług nowo powstałego hotelu na poziomie **1 mln zł** rocznie z tendencją wzrostową. Faktyczne przychody osiągnęły zaledwie **0,3 mln zł**. Właściciel firmy wnoszą dopłaty do przedsiębiorstwa wskutek generowanych strat.

Przypadek 2

Firma Y wprowadziła na rynek **2 nowe wyroby** zgodnie z deklaracją we wniosku. W efekcie rozwoju działalności dzięki nowemu sprzętowi rozpoczęto produkcję **3 dodatkowych rodzajów wyrobów** (nieprzewidzianych we wniosku), generując dochody nieprzewidziane w Biznesplanie projektu.

Czy naruszono trwałość finansową tych projektów?



**PROGRAM
REGIONALNY**
NARODOWA STRATEGIA SPÓJNOŚCI



WOJEWÓDZTWO
LUBELSKIE

UNIA EUROPEJSKA
EUROPEJSKI FUNDUSZ
ROZWOJU REGIONALNEGO



Przypadek 3

Dochód incydentalny w projektach objętych pomocą publiczną:

Firma realizująca projekt objęty pomocą publiczną i dofinansowaniu na poziomie 50% naliczyła dostawcy karę umowną w wysokości 50 000 zł.

- a) O wielkość kary pomniejszono kolejną płatność na rzecz wykonawcy
- b) Wykonawca zapłacił karę umowną w terminie
- c) Wykonawca odmówił zapłaty naliczonej kary i oddał sprawę do sądu

Jaki jest tryb postępowania w każdy z 3 w/w przypadków?



**PROGRAM
REGIONALNY**
NARODOWA STRATEGIA SPÓJNOŚCI



**WOJEWÓDZTWO
LUBELSKIE**

**UNIA EUROPEJSKA
EUROPEJSKI FUNDUSZ
ROZWOJU REGIONALNEGO**



PYTANIA I ODPOWIEDZI



**PROGRAM
REGIONALNY**
NARODOWA STRATEGIA SPÓJNOŚCI



WOJEWÓDZTWO
LUBELSKIE

UNIA EUROPEJSKA
EUROPEJSKI FUNDUSZ
ROZWOJU REGIONALNEGO



Kontrola trwałości projektu:

- Kontrola trwałości ma na celu przede wszystkim zweryfikowanie, czy nie doszło w ciągu 5 lat od zakończenia realizacji projektu do zasadniczej modyfikacji w rozumieniu art. 57 ust. 1 Rozporządzenia Rady (WE) nr 1083/2006.
- W ramach kontroli trwałości sprawdza się, czy są wypełniane pozostałe zobowiązania wynikające z umowy o dofinansowanie, które pozostają aktualne w okresie trwałości projektu



**PROGRAM
REGIONALNY**
NARODOWA STRATEGIA SPÓJNOŚCI



WOJEWÓDZTWO
LUBELSKIE

UNIA EUROPEJSKA
EUROPEJSKI FUNDUSZ
ROZWOJU REGIONALNEGO



- zapewnienie, że dofinansowanie nie zostało wykorzystane niezgodnie z przeznaczeniem albo pobrane w nadmiernej wysokości, w tym:
 - został zachowany cel projektu;
 - projekt nie wygenerował dochodu w rozumieniu art. 55 rozporządzenia Rady (WE) nr 1083/2006, który nie został wcześniej uwzględniony w wyliczeniach luki finansowej;
 - nie wystąpiła niezaplanowana pomoc publiczna;
 - nie nastąpiła zmiana okoliczności powodujących możliwość odzyskania przez beneficjenta podatku VAT, który stanowił wydatek kwalifikowalny;



**PROGRAM
REGIONALNY**
NARODOWA STRATEGIA SPÓJNOŚCI



WOJEWÓDZTWO
LUBELSKIE

UNIA EUROPEJSKA
EUROPEJSKI FUNDUSZ
ROZWOJU REGIONALNEGO



- przechowywanie (archiwizacja) dokumentacji związanej z projektem;
- wypełnianie obowiązków w zakresie informacji i promocji;
- wypełnianie obowiązku przekazywania informacji o kontrolach projektu prowadzonych przez inne instytucje;
- zachowanie zgodności z politykami horyzontalnymi (zrównoważonego rozwoju, równości kobiet i mężczyzn oraz niedyskryminacji).



**PROGRAM
REGIONALNY**
NARODOWA STRATEGIA SPÓJNOŚCI



WOJEWÓDZTWO
LUBELSKIE

UNIA EUROPEJSKA
EUROPEJSKI FUNDUSZ
ROZWOJU REGIONALNEGO



Uprawnienia i obowiązki kontrolujących

- kierownik jednostki kontrolowanej zapewnia kontrolującym **warunki i środki** niezbędne do sprawnego przeprowadzenia kontroli,
- kontrola projektów może być przeprowadzona **w każdym miejscu** bezpośrednio związanym z realizacją projektu,
- kontrola na miejscu realizowana jest z reguły **w godzinach pracy** obowiązujących w jednostce kontrolowanej,
- kontrolujący podlegają przepisom **BHP** oraz o postępowaniu z materiałami ustawowo chronionymi.



**PROGRAM
REGIONALNY**
NARODOWA STRATEGIA SPÓJNOŚCI



WOJEWÓDZTWO
LUBELSKIE

UNIA EUROPEJSKA
EUROPEJSKI FUNDUSZ
ROZWOJU REGIONALNEGO



- w trakcie kontroli kontrolujący mają za zadanie zrealizowanie wszystkich celów określonych w zatwierdzonym **programie kontroli**, jeżeli został on sporządzony,
- kontrolujący obowiązany jest powstrzymać się od wykonywania zajęć, które mogłyby wywoływać podejrzenie o **stronniczość lub interesowność**,
- kontrolujący mają za zadanie zapoznać się z celem i zakresem kontroli oraz uzyskać **wiedzę** o obszarze objętym kontrolą,



**PROGRAM
REGIONALNY**
NARODOWA STRATEGIA SPÓJNOŚCI



WOJEWÓDZTWO
LUBELSKIE

UNIA EUROPEJSKA
EUROPEJSKI FUNDUSZ
ROZWOJU REGIONALNEGO



- kontrolujący mają za zadanie zidentyfikować, ocenić i odpowiednio udokumentować **informacje** wystarczające i istotne do osiągnięcia celów kontroli,
- kontrolujący muszą posiadać odpowiednie **kwalifikacje i kompetencje** niezbędne do skutecznego przeprowadzenia kontroli,
- kontrolujący muszą wykazać się **starannością, bezstronnością i terminowością** oraz obiektywnie i rzetelnie dokonać oceny obszarów kontroli,
- kontrolujący muszą odnosić się z należyтым **szacunkiem** do pracowników podmiotu kontrolowanego,



**PROGRAM
REGIONALNY**
NARODOWA STRATEGIA SPÓJNOŚCI



WOJEWÓDZTWO
LUBELSKIE

UNIA EUROPEJSKA
EUROPEJSKI FUNDUSZ
ROZWOJU REGIONALNEGO



- kontrolujący uprawniony jest do **swobodnego poruszania się** po terenie jednostki, z wyjątkiem miejsc podległych szczególnej ochronie,
- kontrolujący mają prawo **wglądu** oraz **tworzenia kopii i odpisów** dokumentów dot. działalności jednostki kontrolowanej,
- kontrolujący mają za zadanie przeprowadzenie **ogłędzin** obiektów oraz sporządzanie dokumentacji i zebranie wyjaśnień,
- kontrolujący mają za zadanie sprawdzanie **przebiegu określonych czynności**.



**PROGRAM
REGIONALNY**
NARODOWA STRATEGIA SPÓJNOŚCI



WOJEWÓDZTWO
LUBELSKIE

UNIA EUROPEJSKA
EUROPEJSKI FUNDUSZ
ROZWOJU REGIONALNEGO



Beneficjent zobowiązuje się zapewnić prawo do:

- pełnego wglądu we wszystkie dokumenty, w tym dokumenty elektroniczne związane z realizacją Projektu oraz umożliwić tworzenie ich uwierzytelnionych kopii, odpisów i wyciągów,
- pełnego dostępu w szczególności do rzeczy, materiałów, urządzeń, sprzętów, obiektów, terenów i pomieszczeń, w których realizowany jest Projekt lub zgromadzona jest dokumentacja dotycząca realizowanego Projektu;
- zapewnienia obecności upoważnionych osób, które udzielą wyjaśnień na temat realizacji Projektu, w tym wydatków i innych zagadnień związanych z realizacją Projektu.



**PROGRAM
REGIONALNY**
NARODOWA STRATEGIA SPÓJNOŚCI



WOJEWÓDZTWO
LUBELSKIE

UNIA EUROPEJSKA
EUROPEJSKI FUNDUSZ
ROZWOJU REGIONALNEGO



Kontrolowany ma obowiązek:

- zapewnić właściwe warunki prowadzenia kontroli,
- udzielić terminowo wyczerpujących informacji i wyjaśnień na kwestie poruszane przez kontrolujących, będące przedmiotem kontroli,
- przedkładać żądane dokumenty dotyczące realizacji projektu,
- uczestniczyć w naradzie podsumowującej kontrole,
- wdrożyć zalecenia pokontrolne



**PROGRAM
REGIONALNY**
NARODOWA STRATEGIA SPÓJNOŚCI



WOJEWÓDZTWO
LUBELSKIE

UNIA EUROPEJSKA
EUROPEJSKI FUNDUSZ
ROZWOJU REGIONALNEGO



Kontrolowany ma prawo do:

- równego udziału w czynnościach kontrolnych,
- odnoszenia się do ustaleń kontroli,
- składania oświadczeń mających związek z przedmiotem kontroli,
- składania zastrzeżeń do ustaleń kontroli lub odmowy podpisania protokołu,
- odmowy podpisania informacji pokontrolnej.



**PROGRAM
REGIONALNY**
NARODOWA STRATEGIA SPÓJNOŚCI



WOJEWÓDZTWO
LUBELSKIE

UNIA EUROPEJSKA
EUROPEJSKI FUNDUSZ
ROZWOJU REGIONALNEGO



Techniki kontrolne:

- przeгляд kopii i oryginałów dokumentacji (w wypadku oryginałów dowodów księgowych i innych ważnych dokumentów dokonuje się potwierdzenia faktu ich sprawdzenia poprzez parafowanie oraz opatrzenie datą i pieczęcią przez kontrolujących,
- analiza porównawcza poszczególnych dokumentów ze stanem rzeczywistym,
- pisemne oświadczenia/ wyjaśnienia kontrolowanego,



**PROGRAM
REGIONALNY**
NARODOWA STRATEGIA SPÓJNOŚCI



WOJEWÓDZTWO
LUBELSKIE

UNIA EUROPEJSKA
EUROPEJSKI FUNDUSZ
ROZWOJU REGIONALNEGO



Techniki kontrolne:

- wypełnienie list sprawdzających,
- wywiady z pracownikami i innymi osobami biorącymi udział projekcie,
- oględziny



**PROGRAM
REGIONALNY**
NARODOWA STRATEGIA SPÓJNOŚCI



WOJEWÓDZTWO
LUBELSKIE

UNIA EUROPEJSKA
EUROPEJSKI FUNDUSZ
ROZWOJU REGIONALNEGO



Wykaz dokumentów w zakresie rzeczowym (oryginały):

- Projekt budowlany;
- Dokumenty dotyczące postępowania OOS
- Dokument uprawniający do realizacji robót budowlanych (pozwolenie na budowę ostateczne lub zgłoszenie wraz z informacją o braku sprzeciwu)
- Zawiadomienie o zamierzonym terminie rozpoczęcia robót (w tym także autora projektu)
- Protokół przekazania placu budowy;
- Dziennik budowy;



**PROGRAM
REGIONALNY**
NARODOWA STRATEGIA SPÓJNOŚCI



WOJEWÓDZTWO
LUBELSKIE

UNIA EUROPEJSKA
EUROPEJSKI FUNDUSZ
ROZWOJU REGIONALNEGO



- Dokumenty poświadczające uprawnienia budowlane uczestników procesu budowlanego wraz z zaświadczeniami o przynależności do izby samorządu zawodowego (kierownik budowy/robót, inspektor nadzoru);
- Protokoły odbioru zadania inwestycyjnego (częściowe/końcowy) ;
- Protokoły robót uzupełniających lub zamiennych wraz z wyliczeniem ich wartości oraz sporządzone na ich podstawie aneksy do umów z wykonawcą



**PROGRAM
REGIONALNY**
NARODOWA STRATEGIA SPÓJNOŚCI



WOJEWÓDZTWO
LUBELSKIE

UNIA EUROPEJSKA
EUROPEJSKI FUNDUSZ
ROZWOJU REGIONALNEGO



- Protokół robót dodatkowych wraz z wyliczeniem ich wartości oraz sporządzone na ich podstawie umowy na roboty dodatkowe do umów z wykonawcą oraz zmiana pozwolenia na budowę/ zgłoszenia (ze zwróceniem szczególnej uwagi na zachowanie procedur zgodnych z ustawą Prawo zamówień publicznych);
- Umowa z inspektorem nadzoru na roboty dodatkowe;
- Zawiadomienie o zakończeniu robót budowlanych wraz z wszystkimi dokumentami wymienionymi w art. 57 ust. 1 – ust. 3 ustawy z dnia 7 lipca 1994 r. Prawo budowlane



**PROGRAM
REGIONALNY**
NARODOWA STRATEGIA SPÓJNOŚCI



WOJEWÓDZTWO
LUBELSKIE

UNIA EUROPEJSKA
EUROPEJSKI FUNDUSZ
ROZWOJU REGIONALNEGO



- Dokumentacja powykonawcza, w tym operat kolaudacyjny: projekt wykonawczy z odnotowanymi zmianami zaistniałymi w czasie realizacji robót, deklaracje zgodności producenta potwierdzające, że wbudowane wyroby budowlane zostały wprowadzone do obrotu zgodnie z obowiązującymi przepisami, wyniki wykonanych badań, pomiarów, przeprowadzonych prób stwierdzających jakość wykonanych robót, inwentaryzacja geodezyjna powykonawcza;
- Dokument uprawniający do użytkowania obiektu budowlanego (pozwolenie na użytkowanie/zgłoszenie)



**PROGRAM
REGIONALNY**
NARODOWA STRATEGIA SPÓJNOŚCI



WOJEWÓDZTWO
LUBELSKIE

UNIA EUROPEJSKA
EUROPEJSKI FUNDUSZ
ROZWOJU REGIONALNEGO



- Dokumentacja techniczna dostaw/sprzętu, w tym dokument uprawniający do użytkowania dostawy/sprzętu wraz z protokołami odbioru
- Dokumentacja postępowania o udzielenie zamówienia publicznego (regulaminy, instrukcje SIWZ, korespondencja, protokoły, oferty, umowy z aneksami, powiadomienia, dokumentacja potwierdzająca udzielenie zamówień dodatkowych lub uzupełniających)
- Dokumentacja promocji projektu: dowody wywiązania się z obowiązku promocji.



**PROGRAM
REGIONALNY**
NARODOWA STRATEGIA SPÓJNOŚCI



WOJEWÓDZTWO
LUBELSKIE

UNIA EUROPEJSKA
EUROPEJSKI FUNDUSZ
ROZWOJU REGIONALNEGO



Wykaz dokumentów w zakresie finansowym

- Wyciągi bankowe potwierdzające wpływy i wydatki związane z projektem;
- Uchwały budżetowe, potwierdzenie zabezpieczenia środków na przedmiotowy Projekt;
- Polityka rachunkowości z Zakładowy Planem Kont wraz ze zmianami;
- Wyodrębniona ewidencja księgowa projektu (wydruki obrotów i sald kont, na których dokonywano zapisów dotyczących projektu);



**PROGRAM
REGIONALNY**
NARODOWA STRATEGIA SPÓJNOŚCI



WOJEWÓDZTWO
LUBELSKIE

UNIA EUROPEJSKA
EUROPEJSKI FUNDUSZ
ROZWOJU REGIONALNEGO



- Dokumenty finansowo – księgowo (faktury VAT, rachunki, rejestry zakupu i sprzedaży i inne równoważne potwierdzające poniesione, określone w umowie, wydatki kwalifikowalne oraz niekwalifikowalne na realizację projektu;
- Dokumenty poświadczające przyjęcie składników majątkowych na stan (księgi inwentarzowe, karty środków trwałych, dowody OT, ewidencja księgowa zespołu „0”);
- Sposób zabezpieczenia i przechowywania dowodów księgowych dotyczących realizowanego projektu.



**PROGRAM
REGIONALNY**
NARODOWA STRATEGIA SPÓJNOŚCI



WOJEWÓDZTWO
LUBELSKIE

UNIA EUROPEJSKA
EUROPEJSKI FUNDUSZ
ROZWOJU REGIONALNEGO



Wykaz dokumentów w zakresie wskaźników projektu

- **Wskaźniki produktu:** protokoły odbioru, protokoły OT, świadectwa wykonania, pozwolenie na użytkowanie, deklaracje zgodności, inne – zgodnie z deklaracją Beneficjenta i sposobem monitorowania wskaźników projektu
- **Wskaźniki rezultatu;** dokumentacja odbiorowa, przeprowadzone badania i analizy techniczne, wyniki przeprowadzonych pomiarów i audytów, zawarte umowy, zestawienie kosztów eksploatacji, inne – zgodnie z deklaracją Beneficjenta i sposobem monitorowania wskaźników projektu



**PROGRAM
REGIONALNY**
NARODOWA STRATEGIA SPÓJNOŚCI



WOJEWÓDZTWO
LUBELSKIE

UNIA EUROPEJSKA
EUROPEJSKI FUNDUSZ
ROZWOJU REGIONALNEGO



Zmiany wysokości wskaźników projektu

- Na etapie trwałości istnieje **obowiązek osiągnięcia i utrzymania celów i efektów projektu**, w tym wielkości wskaźników produktu i rezultatu.
- Beneficjent jest zobowiązany niezwłocznie zgłosić do IZ/IW wszelkie zmiany dotyczące realizacji projektu. Beneficjent dokonuje takiego zgłoszenia w formie pisemnej.
- Zmiany nie mogą jednak modyfikować projektu w sposób znaczący, musi zostać jednocześnie zachowany zapisany we wniosku o dofinansowanie **cel projektu**.



**PROGRAM
REGIONALNY**
NARODOWA STRATEGIA SPÓJNOŚCI



WOJEWÓDZTWO
LUBELSKIE

UNIA EUROPEJSKA
EUROPEJSKI FUNDUSZ
ROZWOJU REGIONALNEGO



- Zmiany nie mogą prowadzić zasadniczej modyfikacji projektu i naruszenia jego trwałości
- Nie jest dopuszczalna zmiana Umowy w zakresie warunków realizacji Projektu, w rezultacie której Projekt **przestałby spełniać kryteria wyboru** projektów, według których był oceniany,
- Nie jest dopuszczalna zmiana Umowy w zakresie warunków realizacji Projektu, której rezultatem byłoby **nieprzyznanie Projektowi dofinansowania** w czasie, gdy projekt podlegał ocenie w ramach procedury wyboru projektów.



**PROGRAM
REGIONALNY**
NARODOWA STRATEGIA SPÓJNOŚCI



WOJEWÓDZTWO
LUBELSKIE

UNIA EUROPEJSKA
EUROPEJSKI FUNDUSZ
ROZWOJU REGIONALNEGO



Zmiany wielkości wskaźników produktu

- Jest to zmiana zakresu rzeczowego projektu następująca w efekcie modyfikacji przedmiotu inwestycji lub przesunięć pomiędzy kategoriami wydatków.
- w przypadku akceptacji zmian przygotowywany zostaje aneks do umowy/porozumienia lub podjęta zostaje uchwała zmieniająca wcześniejszą uchwałę o dofinansowanie projektu, natomiast w sytuacji odrzucenia zgłoszonych modyfikacji Beneficjent realizuje projekt w pierwotnej wersji lub podejmuje decyzję o rezygnacji z dalszej realizacji projektu



**PROGRAM
REGIONALNY**
NARODOWA STRATEGIA SPÓJNOŚCI



WOJEWÓDZTWO
LUBELSKIE

UNIA EUROPEJSKA
EUROPEJSKI FUNDUSZ
ROZWOJU REGIONALNEGO



Ograniczenie kwalifikowalności wydatków w przypadku nieosiągnięcia wskaźników produktu

W przypadku gdy wsparcie pobrane zostało nienależnie następuje:

- zwrot kwoty wsparcia wraz z odsetkami, lub
- pomniejszenie kolejnej kwoty zatwierdzonej do wypłaty w ramach wniosku o płatność o kwotę wraz z odsetkami

IZ/IW określa kwotę do zwrotu biorąc pod uwagę **wagę stwierdzonego naruszenia.**



**PROGRAM
REGIONALNY**
NARODOWA STRATEGIA SPÓJNOŚCI



WOJEWÓDZTWO
LUBELSKIE

UNIA EUROPEJSKA
EUROPEJSKI FUNDUSZ
ROZWOJU REGIONALNEGO



Zmiany wielkości wskaźników rezultatu

Zmiana wartości wskaźnika rezultatu po podpisaniu/podjęciu umowy/porozumienia/uchwały o dofinansowanie projektu, możliwa jest w dwóch sytuacjach:

- zmiana wartości wskaźnika rezultatu jako konsekwencja zmiany zakresu rzeczowego (przesunięć pomiędzy kategoriami wydatków) i wartości wskaźnika produktu;
- zmiana wartości wskaźnika rezultatu, gdy inne wielkości pozostają bez zmian.



**PROGRAM
REGIONALNY**
NARODOWA STRATEGIA SPÓJNOŚCI



WOJEWÓDZTWO
LUBELSKIE

UNIA EUROPEJSKA
EUROPEJSKI FUNDUSZ
ROZWOJU REGIONALNEGO



Zwrot całości lub części dotacji w przypadku nieosiągnięcia zakładanego rezultatu

- W przypadku nieprzedstawienia dokumentów lub jeżeli na ich podstawie przedstawionych dokumentów nie można ustalić osiągnięcia zakładanego efektu (rezultatu) **wysokość dofinansowania ulega pomniejszeniu** proporcjonalnie do wysokości osiągniętego wskaźnika,
- W sytuacji, w której w ogóle nie został osiągnięty zakładany efekt (np. ekologiczny), beneficjent jest zobowiązany do **zwrotu całości lub części przekazanego dotychczas dofinansowania**



**PROGRAM
REGIONALNY**
NARODOWA STRATEGIA SPÓJNOŚCI



WOJEWÓDZTWO
LUBELSKIE

UNIA EUROPEJSKA
EUROPEJSKI FUNDUSZ
ROZWOJU REGIONALNEGO



Sankcje dotyczące naruszenia zasady trwałości.

- W przypadku wystąpienia znaczącej modyfikacji (a co za tym idzie złamania zasady trwałości projektu) stosuje się korekty finansowe, czego konsekwencją może być m.in.: dokonanie wymaganych korekt finansowych poprzez anulowanie całości lub części wkładu funduszy dla danej pomocy.

Sposób wyliczenia korekty:

- W przypadku stwierdzenia wystąpienia znaczącej modyfikacji, korektę oblicza się **proporcjonalnie do pozostałego okresu trwałości** (od dnia zaistnienia znaczącej modyfikacji)



**PROGRAM
REGIONALNY**
NARODOWA STRATEGIA SPÓJNOŚCI



WOJEWÓDZTWO
LUBELSKIE

UNIA EUROPEJSKA
EUROPEJSKI FUNDUSZ
ROZWOJU REGIONALNEGO



- Okres trwałości liczymy (w dniach kalendarzowych) **od dnia przekazania beneficjentowi płatności końcowej** na rzecz projektu
- **Korekta stanowi ilość dni pozostałych w ramach ww. okresu liczonego od dnia naruszenia (a nie stwierdzenia naruszenia) art. 57 pomnożoną przez wynik ilorazu wkładu publicznego do całości okresu trwałości.**
- Korekty dokonywane przez państwo członkowskie polegają na anulowaniu całości lub części wkładu publicznego w ramach programu operacyjnego. Państwo członkowskie bierze pod uwagę charakter i wagę nieprawidłowości oraz straty finansowe poniesione przez fundusze



**PROGRAM
REGIONALNY**
NARODOWA STRATEGIA SPÓJNOŚCI



WOJEWÓDZTWO
LUBELSKIE

UNIA EUROPEJSKA
EUROPEJSKI FUNDUSZ
ROZWOJU REGIONALNEGO



Przykładowy sposób wyliczenia wartości korekty

ZAŁOŻENIA:

- wartość środka trwałego, względem którego nastąpiło złamanie zasady trwałości – 1 000 000 PLN,
- okres trwałości – 5 lat (od 01.01.2008 r. do 01.01.2013 r.; łączna ilość dni: 1827),
- data kiedy nastąpiło złamanie zasady trwałości: 01.05.2010 r. (łączna ilość dni pozostająca do końca okresu trwałości: 976).



**PROGRAM
REGIONALNY**
NARODOWA STRATEGIA SPÓJNOŚCI



WOJEWÓDZTWO
LUBELSKIE

UNIA EUROPEJSKA
EUROPEJSKI FUNDUSZ
ROZWOJU REGIONALNEGO



STOPIEŃ % NARUSZENIA TRWAŁOŚCI

- jaki % przypada na niezachowany okres trwałości, tj. 976 dni okresu niezachowania trwałości/1827 dni całkowitego okresu trwałości x 100 %.
- Otrzymujemy (po zaokrągleniu) wynik 53,43 %

USTALENIE KOREKTY

- W celu wyliczenia podstawy wymierzonej korekty, należy całkowitą wartość środka trwałego pomnożyć przez otrzymany wskaźnik procentowy: $1\ 000\ 000\ \text{PLN} \times 53,43\ \% = 534\ 300\ \text{PLN}$.
- Kwota ta stanowi podstawę korekty zależną od % poziomu dofinansowania dla projektu
- Otrzymaną wartość powiększamy o należną kwotę odsetek wyliczonych w oparciu o obowiązujące przepisy



**PROGRAM
REGIONALNY**
NARODOWA STRATEGIA SPÓJNOŚCI



WOJEWÓDZTWO
LUBELSKIE

UNIA EUROPEJSKA
EUROPEJSKI FUNDUSZ
ROZWOJU REGIONALNEGO



Zasada „siły wyższej i wyjątkowych okoliczności”

Definicja siły wyższej – 3 podstawowe właściwości:

- **Zdarzenie zewnętrzne** (niezależne od Beneficjenta),
- **Niemożliwe do przewidzenia** (co obejmuje również nikłe prawdopodobieństwo jego zajścia w danej sytuacji)
- **Niemożliwe do zapobieżenia** (przy czym w zasadzie chodzi o niemożliwość zapobieżenia nie tyle samemu zjawisku, co jego następstwom)



**PROGRAM
REGIONALNY**
NARODOWA STRATEGIA SPÓJNOŚCI



WOJEWÓDZTWO
LUBELSKIE

UNIA EUROPEJSKA
EUROPEJSKI FUNDUSZ
ROZWOJU REGIONALNEGO



Skutki siły wyższej:

- Niewykonanie umowy z powodu siły wyższej prowadzi do **braku odpowiedzialności** za powstałe z tego powodu szkody. Oczywiście, o ile istnieje związek między szkodą a siłą wyższą oraz o ile umowa nie reguluje tego inaczej,
- Wystąpienie siły wyższej powoduje brak kar, brak odszkodowań oraz konieczność dokończenia umowy po ustaniu siły wyższej (o ile to możliwe).
- Ale fakt siły wyższej **nie oznacza wygaśnięcia zobowiązania, prawa do wypowiedzenia** umowy lub jakichkolwiek **innych uprawnień**.



**PROGRAM
REGIONALNY**
NARODOWA STRATEGIA SPÓJNOŚCI



WOJEWÓDZTWO
LUBELSKIE

UNIA EUROPEJSKA
EUROPEJSKI FUNDUSZ
ROZWOJU REGIONALNEGO



Kategorie siły wyższej:

- **Zdarzenia związane z działaniami sił przyrody** - np. powodzie, pożary o dużych rozmiarach, wybuchy wulkanów, trzęsienia ziemi czy epidemie.
- **Przypadki związane z niecodziennymi zachowaniami zbiorowości** - zamieszki, strajki generalne czy działania zbrojne.
- **Działania władzy państwowej** - zakazy importu i eksportu, blokady granic i portów, ale też np. wyłączenie (!)



**PROGRAM
REGIONALNY**
NARODOWA STRATEGIA SPÓJNOŚCI



**WOJEWÓDZTWO
LUBELSKIE**

**UNIA EUROPEJSKA
EUROPEJSKI FUNDUSZ
ROZWOJU REGIONALNEGO**



PYTANIA I ODPOWIEDZI



**PROGRAM
REGIONALNY**
NARODOWA STRATEGIA SPÓJNOŚCI



WOJEWÓDZTWO
LUBELSKIE

UNIA EUROPEJSKA
EUROPEJSKI FUNDUSZ
ROZWOJU REGIONALNEGO



Regulacje w zakresie archiwizacji dokumentacji

- Beneficjent zobowiązuje się do przechowywania dokumentacji związanej z realizacją projektu przez okres 3 lat od daty zamknięcia Programu, nie krócej niż do dnia 31.12.2020 r.
- IZ może przedłużyć termin archiwizacji informując Beneficjenta na piśmie przed upływem tego terminu
- Beneficjent który otrzymał wsparcie stanowiące pomoc publiczną jest zobowiązany do przechowywania dokumentacji przez okres 10 lat od dnia zawarcia umowy ale nie krócej niż do 31.12.2020r.
- Beneficjent zobowiązany jest do archiwizowania dokumentacji związanej z jego realizacją przez okres wskazany w umowie również w przypadku rozwiązania umowy



**PROGRAM
REGIONALNY**
NARODOWA STRATEGIA SPÓJNOŚCI



WOJEWÓDZTWO
LUBELSKIE

UNIA EUROPEJSKA
EUROPEJSKI FUNDUSZ
ROZWOJU REGIONALNEGO



Zasady archiwizacji

- W celu należytego przechowywania dokumentacji dotyczącej zrealizowanego projektu Beneficjent, który z mocy prawa jest zobowiązany do prowadzenia **archiwum zakładowego** powinien przechowywać oraz zapewnić w sposób sprawny dostęp do dokumentacji projektowej z tegoż archiwum.
- Beneficjent nie zobligowany przepisami prawa do prowadzenia archiwum zakładowego jest zobowiązany przechowywać dokumentację projektową **w siedzibie lub oddziale swojej jednostki**
- W przypadku likwidacji jednostki Beneficjent jest zobowiązany do przekazania kompletnej dokumentacji projektowej do archiwum państwowego i poinformowania o tym IZ. O zmianach lokalizacji dokumentów należy informować IZ.



**PROGRAM
REGIONALNY**
NARODOWA STRATEGIA SPÓJNOŚCI



WOJEWÓDZTWO
LUBELSKIE

UNIA EUROPEJSKA
EUROPEJSKI FUNDUSZ
ROZWOJU REGIONALNEGO



Dokumenty podlegające archiwizacji

- **Dokumentacja ogólna** (umowa o dofinansowanie wraz z aneksami, kopie wniosków o płatność, informacje pokontrolne, korespondencja)
- **Dokumentacja finansowo-księgową** (dowody księgowe, wydruki operacji gospodarczych, polityka rachunkowości i plan kont, deklaracje VAT, dokumenty dot. podróży służbowych)
- **Dokumentacja merytoryczna** (dokumenty dot. inwestycji budowanych, zakupów sprzętu i promocji, wykonane opracowania, decyzje administracyjne, umowy, akta osobowe, dokumentacja kadrowa),



**PROGRAM
REGIONALNY**
NARODOWA STRATEGIA SPÓJNOŚCI



WOJEWÓDZTWO
LUBELSKIE

UNIA EUROPEJSKA
EUROPEJSKI FUNDUSZ
ROZWOJU REGIONALNEGO



- **Dokumentacja przetargowa** (zgodnie z PZP oraz trybem pozaustawowym)
- **Inne dokumenty** (raporty z audytu zewnętrznego, zarządzenie ws. archiwizacji, sprawozdania z okresu trwałości projektu, pozostałe)



**PROGRAM
REGIONALNY**
NARODOWA STRATEGIA SPÓJNOŚCI



WOJEWÓDZTWO
LUBELSKIE

UNIA EUROPEJSKA
EUROPEJSKI FUNDUSZ
ROZWOJU REGIONALNEGO



Obowiązki w zakresie promocji projektu

- Oznakowanie miejsca realizacji projektu (tablice)
- Oznakowanie nabytych środków trwałych (plakietki informacyjne)
- Oznakowanie dokumentacji stosowanej w toku realizacji projektu
 - a) logo Programu
 - b) emblemat UE wraz z odniesieniem do funduszu,
 - c) tekst dotyczący współfinansowania
 - d) hasło programu
 - e) nazwa projektu
 - f) wartość całkowita projektu, wartość dofinansowanie (opcjonalnie)



**PROGRAM
REGIONALNY**
NARODOWA STRATEGIA SPÓJNOŚCI



WOJEWÓDZTWO
LUBELSKIE

UNIA EUROPEJSKA
EUROPEJSKI FUNDUSZ
ROZWOJU REGIONALNEGO



Materiały i dokumenty oznaczane podczas realizacji projektu

- Korespondencja prowadzona w sprawach projektu z wykonawcami oraz instytucjami zaangażowanymi we wdrażanie Programu.
- Umowy z wykonawcami oraz dokumentacja przetargowa
- Umowy z pracownikami zatrudnionymi w ramach projektu lub opis stanowiska
- Ogłoszenia o wyborze wykonawcy
- Ogłoszenia naboru personelu
- Ogłoszenia uczestników projektów szkoleniowych



**PROGRAM
REGIONALNY**
NARODOWA STRATEGIA SPÓJNOŚCI



**WOJEWÓDZTWO
LUBELSKIE**

**UNIA EUROPEJSKA
EUROPEJSKI FUNDUSZ
ROZWOJU REGIONALNEGO**



Najczęstsze przykłady naruszenia trwałości projektów studia przypadku i ćwiczenia:

Praca na formularzu zadaniowym:





**PROGRAM
REGIONALNY**
NARODOWA STRATEGIA SPÓJNOŚCI



**WOJEWÓDZTWO
LUBELSKIE**

**UNIA EUROPEJSKA
EUROPEJSKI FUNDUSZ
ROZWOJU REGIONALNEGO**



DZIĘKUJĘ ZA UWAGĘ