



**PROGRAM
REGIONALNY**
NARODOWA STRATEGIA SPÓJNOŚCI



WOJEWÓDZTWO
LUBELSKIE

UNIA EUROPEJSKA
EUROPEJSKI FUNDUSZ
ROZWOJU REGIONALNEGO



PROGNOZA ODDZIAŁYWANIA NA ŚRODOWISKO USTALEŃ DOKUMENTÓW PLANISTYCZNYCH



oswiecimskiehistorie.wordpress.com



**PROGRAM
REGIONALNY**
NARODOWA STRATEGIA SPÓJNOŚCI



WOJEWÓDZTWO
LUBELSKIE

UNIA EUROPEJSKA
EUROPEJSKI FUNDUSZ
ROZWOJU REGIONALNEGO



Potrzeba opracowania prognozy do dokumentów planistycznych, wynika z **ustawy z dnia 3 października 2008 r. o udostępnianiu informacji o środowisku i jego ochronie, udziale społeczeństwa w ochronie środowiska oraz o ocenach oddziaływania na środowisko**



**PROGRAM
REGIONALNY**
NARODOWA STRATEGIA SPÓJNOŚCI



WOJEWÓDZTWO
LUBELSKIE

UNIA EUROPEJSKA
EUROPEJSKI FUNDUSZ
ROZWOJU REGIONALNEGO

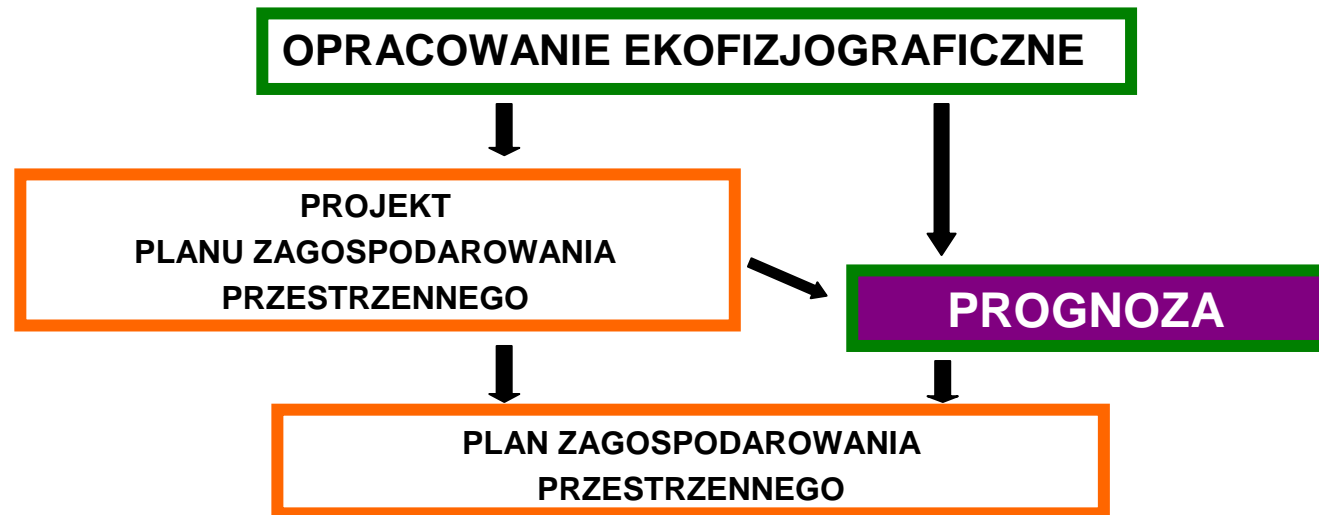


Przeprowadzenia strategicznej oceny oddziaływania na środowisko wymagają projekty:

- 1) koncepcji przestrzennego zagospodarowania kraju, studium uwarunkowań i kierunków zagospodarowania przestrzennego gminy, planów zagospodarowania przestrzennego oraz strategii rozwoju regionalnego;**
- 2) polityk, strategii, planów lub programów w dziedzinie przemysłu, energetyki, transportu, telekomunikacji, gospodarki wodnej, gospodarki odpadami, leśnictwa, rolnictwa, rybołówstwa, turystyki i wykorzystywania terenu, opracowywanych lub przyjmowanych przez organy administracji, wyznaczających ramy dla późniejszej realizacji przedsięwzięć mogących znacząco oddziaływać na środowisko;**
- 3) polityk, strategii, planów lub programów innych niż wymienione w pkt 1 i 2, których realizacja może spowodować znaczące oddziaływanie na obszar Natura 2000 jeżeli nie są one bezpośrednio związane z ochroną obszaru Natura 2000 lub nie wynikają z tej ochrony.**



Schemat umiejscowienia PROGNOZY w procedurach planistycznych



- **Ustawa nie precyzuje na jakim etapie projektowania powinna być sporządzana prognoza** (wskazane jest aby powstawała ona jednocześnie z projektem miejscowego planu zagospodarowania przestrzennego tak aby na jak najwcześniejszym etapie korygować zapisy planu)
- **Prognozę sporządza organ opracowujący projekt dokumentu** (w praktyce najczęściej opracowanie prognozy zlecane jest zespołowi opracowującego projekt planu co negatywnie wpływa na rzetelność i niezależność oceny)

ZGODNIE Z USTAWĄ Z DNIA 3 PAŹDZIERNIKA 2008 R. O UDOSTĘPNIANIU INFORMACJI O ŚRODOWISKU I JEGO OCHRONIE, UDZIALE SPOŁECZEŃSTWA W OCHRONIE ŚRODOWISKA ORAZ O OCENACH ODDZIAŁYWANIA NA ŚRODOWISKO. Art. 51 ust.2.

Prognoza oddziaływania na środowisko:

1. zawiera:

- a) informacje o zawartości, głównych celach projektowanego dokumentu oraz jego powiązaniach z innymi dokumentami,
- b) informacje o metodach zastosowanych przy sporządzaniu prognozy,
- c) propozycje dotyczące przewidywanych metod analizy skutków realizacji postanowień projektowanego dokumentu oraz częstotliwości jej przeprowadzania,
- d) informacje o możliwym transgranicznym oddziaływaniu na środowisko,
- e) streszczenie sporządzone w języku niespecjalistycznym;

2. określa, analizuje i ocenia:

- a) istniejący stan środowiska oraz potencjalne zmiany tego stanu w przypadku braku realizacji projektowanego dokumentu,
- b) stan środowiska na obszarach objętych przewidywanym znaczącym oddziaływaniem,
- c) istniejące problemy ochrony środowiska istotne z punktu widzenia realizacji projektowanego dokumentu...
- d) cele ochrony środowiska ustanowione na szczeblu międzynarodowym, wspólnotowym i krajowym...
- e) przewidywane znaczące oddziaływania...

3. przedstawia:

- a) rozwiązania mające na celu zapobieganie, ograniczanie lub kompensację przyrodniczą negatywnych oddziaływań na środowisko...
- b) biorąc pod uwagę cele i geograficzny zasięg dokumentu oraz cele i przedmiot ochrony obszaru Natura 2000 oraz integralność tego obszaru - rozwiązania alternatywne do rozwiązań zawartych w projektowanym dokumencie ...



**PROGRAM
REGIONALNY**
NARODOWA STRATEGIA SPÓJNOŚCI



WOJEWÓDZTWO
LUBELSKIE

UNIA EUROPEJSKA
EUROPEJSKI FUNDUSZ
ROZWOJU REGIONALNEGO



Prognoza oddziaływania na środowisko:

2. określa, analizuje i ocenia:

- a) **istniejący stan środowiska oraz potencjalne zmiany tego stanu w przypadku braku realizacji projektowanego dokumentu,**
- b) **stan środowiska na obszarach objętych przewidywanym znaczącym oddziaływaniem,**
- c) **istniejące problemy ochrony środowiska istotne z punktu widzenia realizacji projektowanego dokumentu, w szczególności dotyczące obszarów podlegających ochronie na podstawie ustawy z dnia 16 kwietnia 2004 r. o ochronie przyrody,**
- d) **cele ochrony środowiska ustanowione na szczeblu międzynarodowym, wspólnotowym i krajowym, istotne z punktu widzenia projektowanego dokumentu, oraz sposoby, w jakich te cele i inne problemy środowiska zostały uwzględnione podczas opracowywania dokumentu,**
- e) **przewidywane znaczące oddziaływania, w tym oddziaływania bezpośrednie, pośrednie, wtórne, skumulowane, krótkoterminowe, średnioterminowe i długoterminowe, stałe i chwilowe oraz pozytywne i negatywne, na cele i przedmiot ochrony obszaru Natura 2000 oraz integralność tego obszaru, a także na środowisko, a w szczególności na: różnorodność biologiczną, ludzi, zwierzęta, rośliny, wodę, powietrze, powierzchnię ziemi, krajobraz, klimat, zasoby naturalne, zabytki, dobra materialne z uwzględnieniem zależności między tymi elementami środowiska i między oddziaływaniami na te elementy;**



**PROGRAM
REGIONALNY**
NARODOWA STRATEGIA SPÓJNOŚCI



WOJEWÓDZTWO
LUBELSKIE

UNIA EUROPEJSKA
EUROPEJSKI FUNDUSZ
ROZWOJU REGIONALNEGO



Przykład: Prognoza oddziaływania na środowisko Planu zagospodarowania przestrzennego województwa Pomorskiego, Słupsk, 2009

„Jeżeli plan wypełnia swą rolę w sposób właściwy, jego niezrealizowanie może zagrozić utrzymywaniem się niekorzystnych trendów w zakresie zmian stanu środowiska oraz pojawieniem się nowych zagrożeń (...) m.in:

- nasilaniem się żywiołowej chaotycznej urbanizacji, przede wszystkim wzdłuż tras komunikacyjnych;





**PROGRAM
REGIONALNY**
NARODOWA STRATEGIA SPÓJNOŚCI



WOJEWÓDZTWO
LUBELSKIE

UNIA EUROPEJSKA
EUROPEJSKI FUNDUSZ
ROZWOJU REGIONALNEGO



Przykład: Prognoza oddziaływania na środowisko Planu zagospodarowania przestrzennego województwa Pomorskiego, Słupsk, 2009

„Jeżeli plan wypełnia swą rolę w sposób właściwy, jego niezrealizowanie może zagrozić utrzymywaniem się niekorzystnych trendów w zakresie zmian stanu środowiska oraz pojawieniem się nowych zagrożeń (...) m.in:

- utrzymywaniem się słabego tempa restrukturyzacji i zagospodarowania terenów przemysłowych i popegeerowskich



Tereny dawnej Stoczni Gdańskiej

fol. Łukasz Unterschuetz/trojmiasto.pl



**PROGRAM
REGIONALNY**
NARODOWA STRATEGIA SPÓJNOŚCI



WOJEWÓDZTWO
LUBELSKIE

UNIA EUROPEJSKA
EUROPEJSKI FUNDUSZ
ROZWOJU REGIONALNEGO



Przykład: Prognoza oddziaływania na środowisko Planu zagospodarowania przestrzennego województwa Pomorskiego, Słupsk, 2009

„Jeżeli plan wypełnia swą rolę w sposób właściwy, jego niezrealizowanie może zagrozić utrzymywaniem się niekorzystnych trendów w zakresie zmian stanu środowiska oraz pojawieniem się nowych zagrożeń (...) m.in:

- niekontrolowanym rozwojem turystyki i osadnictwa w pasie wybrzeża





**PROGRAM
REGIONALNY**
NARODOWA STRATEGIA SPÓJNOŚCI



WOJEWÓDZTWO
LUBELSKIE

UNIA EUROPEJSKA
EUROPEJSKI FUNDUSZ
ROZWOJU REGIONALNEGO



Przykład: Prognoza oddziaływania na środowisko projektu miejscowego planu zagospodarowania przestrzennego miejscowości Żelichowo.

Plan zakłada budowę farmy wiatrowej.

W przypadku braku realizacji Planu przewiduje się m.in.:

- utrzymanie znaczącego obszaru biologicznie czynnego,
- zachowanie istniejących miejsc lęgowych oraz żerowania zwierząt,
- lokalnie silna sukcesja zbiorowisk ruderalnych oraz samosiewów drzew i krzewów
- zachowanie aktualnej wysokiej wartości produkcyjnej gleb.





**PROGRAM
REGIONALNY**
NARODOWA STRATEGIA SPÓJNOŚCI



WOJEWÓDZTWO
LUBELSKIE

UNIA EUROPEJSKA
EUROPEJSKI FUNDUSZ
ROZWOJU REGIONALNEGO



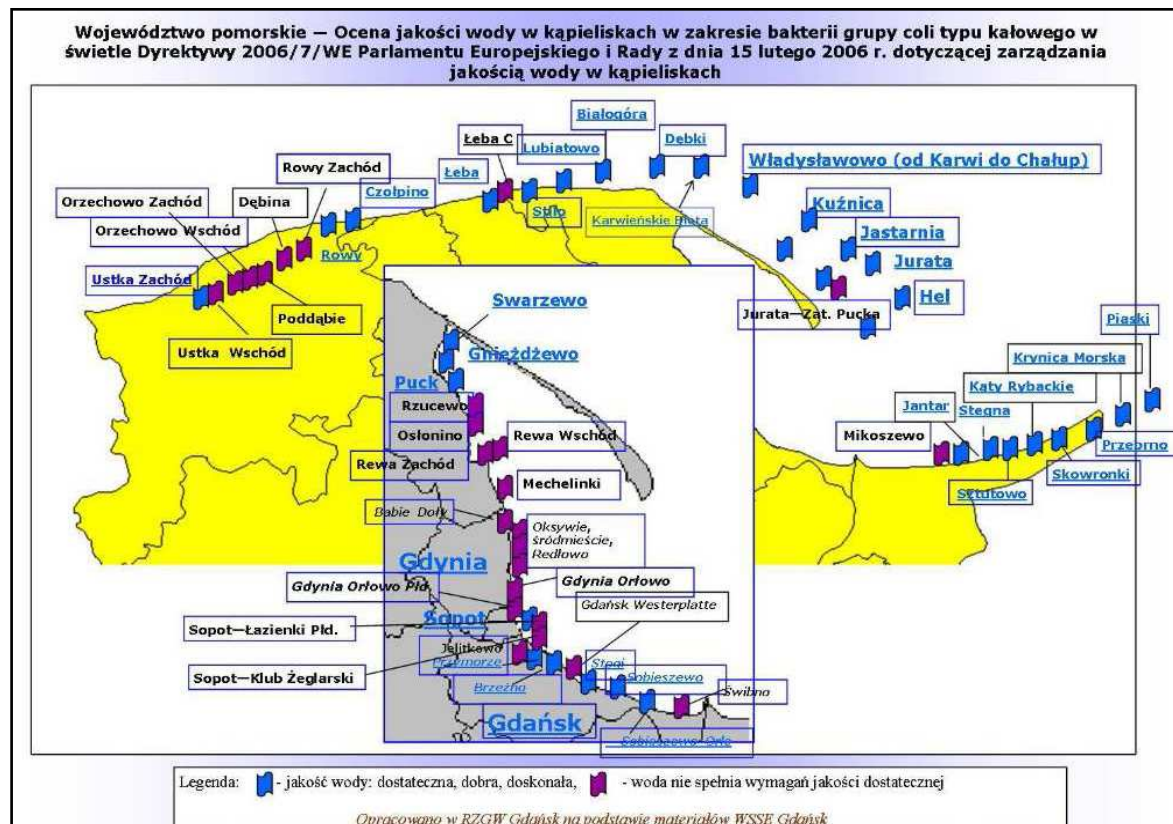
Prognoza oddziaływania na środowisko:

2. określa, analizuje i ocenia:

- a) **istniejący stan środowiska oraz potencjalne zmiany tego stanu w przypadku braku realizacji projektowanego dokumentu,**
- b) stan środowiska na obszarach objętych przewidywanym znaczącym oddziaływaniem,**
- c) **istniejące problemy ochrony środowiska** istotne z punktu widzenia realizacji projektowanego dokumentu, w szczególności dotyczące obszarów podlegających ochronie na podstawie ustawy z dnia 16 kwietnia 2004 r. o ochronie przyrody,
- d) **cele ochrony środowiska ustanowione na szczeblu międzynarodowym, wspólnotowym i krajowym,** istotne z punktu widzenia projektowanego dokumentu, oraz sposoby, w jakich te cele i inne problemy środowiska zostały uwzględnione podczas opracowywania dokumentu,
- e) **przewidywane znaczące oddziaływania,** w tym oddziaływania bezpośrednie, pośrednie, wtórne, skumulowane, krótkoterminowe, średnioterminowe i długoterminowe, stałe i chwilowe oraz pozytywne i negatywne, na cele i przedmiot ochrony obszaru Natura 2000 oraz integralność tego obszaru, a także na środowisko, a w szczególności **na: różnorodność biologiczną, ludzi, zwierzęta, rośliny, wodę, powietrze, powierzchnię ziemi, krajobraz, klimat, zasoby naturalne, zabytki, dobra materialne z uwzględnieniem zależności między tymi elementami środowiska i między oddziaływaniami na te elementy;**



Przykład: Prognoza oddziaływania na środowisko Planu zagospodarowania przestrzennego województwa Pomorskiego, Słupsk, 2009 Ocena jakości wody w kąpieliskach morskich





**PROGRAM
REGIONALNY**
NARODOWA STRATEGIA SPÓJNOŚCI



WOJEWÓDZTWO
LUBELSKIE

UNIA EUROPEJSKA
EUROPEJSKI FUNDUSZ
ROZWOJU REGIONALNEGO



Prognoza oddziaływania na środowisko:

2. określa, analizuje i ocenia:

- a) **istniejący stan środowiska oraz potencjalne zmiany tego stanu w przypadku braku realizacji projektowanego dokumentu,**
- b) **stan środowiska na obszarach objętych przewidywanym znaczącym oddziaływaniem,**
- c) **istniejące problemy ochrony środowiska istotne z punktu widzenia realizacji projektowanego dokumentu, w szczególności dotyczące obszarów podlegających ochronie na podstawie ustawy z dnia 16 kwietnia 2004 r. o ochronie przyrody,**
- d) **cele ochrony środowiska ustanowione na szczeblu międzynarodowym, wspólnotowym i krajowym, istotne z punktu widzenia projektowanego dokumentu, oraz sposoby, w jakich te cele i inne problemy środowiska zostały uwzględnione podczas opracowywania dokumentu,**
- e) **przewidywane znaczące oddziaływania, w tym oddziaływania bezpośrednie, pośrednie, wtórne, skumulowane, krótkoterminowe, średnioterminowe i długoterminowe, stałe i chwilowe oraz pozytywne i negatywne, na cele i przedmiot ochrony obszaru Natura 2000 oraz integralność tego obszaru, a także na środowisko, a w szczególności na: różnorodność biologiczną, ludzi, zwierzęta, rośliny, wodę, powietrze, powierzchnię ziemi, krajobraz, klimat, zasoby naturalne, zabytki, dobra materialne z uwzględnieniem zależności między tymi elementami środowiska i między oddziaływaniami na te elementy;**



**PROGRAM
REGIONALNY**
NARODOWA STRATEGIA SPÓJNOŚCI



WOJEWÓDZTWO
LUBELSKIE

UNIA EUROPEJSKA
EUROPEJSKI FUNDUSZ
ROZWOJU REGIONALNEGO



Przykład: Prognoza oddziaływania na środowisko Planu zagospodarowania przestrzennego województwa Pomorskiego, Słupsk, 2009

Dla obszaru objętego planem, wymieniono 24 rodzaje najistotniejszych zagrożeń środowiska, m.in.:

- żywiołowa urbanizacja pasm osadniczo-inwestycyjnych wzdłuż istniejących i nowych dróg
- rozcinanie ciągłości korytarzy ekologicznych
- znaczny udział monokultur produkcyjnych w zbiorowiskach leśnych, charakteryzujących się słabszą kondycją i odpornością na różnego rodzaju zagrożenia
- eutrofizacja Zalewu Wiślanego
- i inne



Okolice Słupska z lotu ptaka

www.slupsk.pl



**PROGRAM
REGIONALNY**
NARODOWA STRATEGIA SPÓJNOŚCI



WOJEWÓDZTWO
LUBELSKIE

UNIA EUROPEJSKA
EUROPEJSKI FUNDUSZ
ROZWOJU REGIONALNEGO



Prognoza oddziaływania na środowisko:

2. określa, analizuje i ocenia:

- a) **istniejący stan środowiska oraz potencjalne zmiany tego stanu w przypadku braku realizacji projektowanego dokumentu,**
- b) **stan środowiska na obszarach objętych przewidywanym znaczącym oddziaływaniem,**
- c) **istniejące problemy ochrony środowiska istotne z punktu widzenia realizacji projektowanego dokumentu, w szczególności dotyczące obszarów podlegających ochronie na podstawie ustawy z dnia 16 kwietnia 2004 r. o ochronie przyrody,**
- d) **cele ochrony środowiska ustanowione na szczeblu międzynarodowym, wspólnotowym i krajowym, istotne z punktu widzenia projektowanego dokumentu, oraz sposoby, w jakich te cele i inne problemy środowiska zostały uwzględnione podczas opracowywania dokumentu,**
- e) **przewidywane znaczące oddziaływania, w tym oddziaływania bezpośrednie, pośrednie, wtórne, skumulowane, krótkoterminowe, średnioterminowe i długoterminowe, stałe i chwilowe oraz pozytywne i negatywne, na cele i przedmiot ochrony obszaru Natura 2000 oraz integralność tego obszaru, a także na środowisko, a w szczególności na: różnorodność biologiczną, ludzi, zwierzęta, rośliny, wodę, powietrze, powierzchnię ziemi, krajobraz, klimat, zasoby naturalne, zabytki, dobra materialne z uwzględnieniem zależności między tymi elementami środowiska i między oddziaływaniami na te elementy;**



**PROGRAM
REGIONALNY**
NARODOWA STRATEGIA SPÓJNOŚCI



WOJEWÓDZTWO
LUBELSKIE

UNIA EUROPEJSKA
EUROPEJSKI FUNDUSZ
ROZWOJU REGIONALNEGO



Przykład: Prognoza oddziaływania na środowisko Planu zagospodarowania przestrzennego województwa Pomorskiego, Słupsk, 2009

Z 21 dokumentów wyselekcjonowano 110 celów i przeanalizowano zgodność Planu z tymi celami

1. Dokumenty regionalne, m.in:

- Plan Gospodarki Odpadami dla Województwa Pomorskiego 2007–2010
- Program małej retencji województwa pomorskiego.

2. Dokumenty krajowe , m.in :

- Polityka ekologiczna państwa w latach 2009 – 2012 z perspektywą do roku 2016;
- Strategia ochrony obszarów wodno - błotnych w Polsce;
- Ramowa Strategia Ograniczenia Hałasu Komunikacyjnego w Polsce;

3. Dokumenty wspólnotowe , m.in :

- Dyrektywa 2006/7/WE dotycząca zarządzania jakością wody w kąpieliskach;

4. Dokumenty bałtyckie , m.in :

- Błękitna Księga Transportu Morskiego;

5. Inne dokumenty międzynarodowe , m.in :

- Europejska Konwencja krajobrazowa;



**PROGRAM
REGIONALNY**
NARODOWA STRATEGIA SPÓJNOŚCI



WOJEWÓDZTWO
LUBELSKIE

UNIA EUROPEJSKA
EUROPEJSKI FUNDUSZ
ROZWOJU REGIONALNEGO



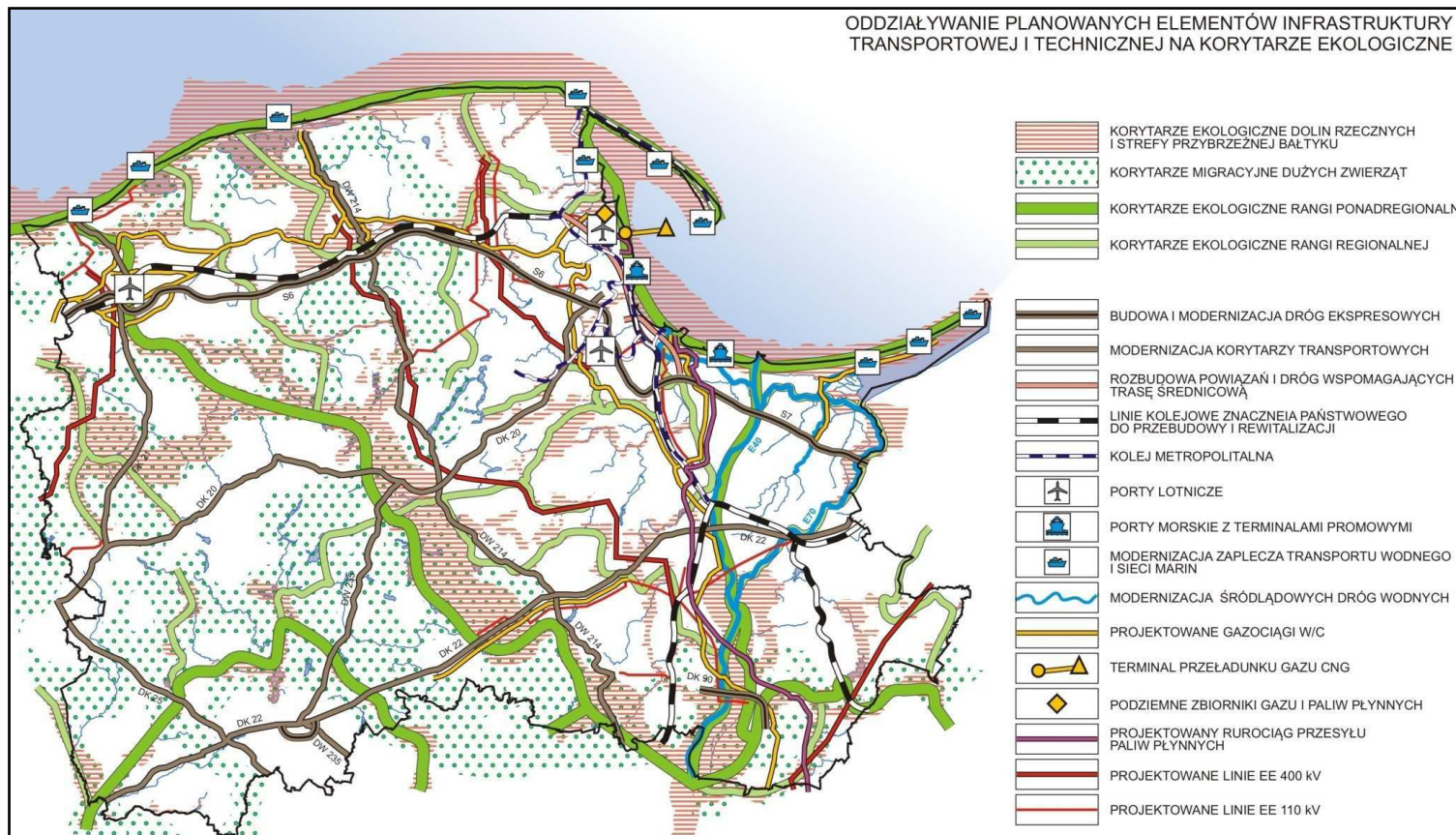
Prognoza oddziaływania na środowisko:

2. określa, analizuje i ocenia:

- a) **istniejący stan środowiska oraz potencjalne zmiany tego stanu w przypadku braku realizacji projektowanego dokumentu,**
- b) **stan środowiska na obszarach objętych przewidywanym znaczącym oddziaływaniem,**
- c) **istniejące problemy ochrony środowiska** istotne z punktu widzenia realizacji projektowanego dokumentu, w szczególności dotyczące obszarów podlegających ochronie na podstawie ustawy z dnia 16 kwietnia 2004 r. o ochronie przyrody,
- d) **cele ochrony środowiska ustanowione na szczeblu międzynarodowym, wspólnotowym i krajowym,** istotne z punktu widzenia projektowanego dokumentu, oraz sposoby, w jakich te cele i inne problemy środowiska zostały uwzględnione podczas opracowywania dokumentu,
- e) **przewidywane znaczące oddziaływania,** w tym oddziaływania bezpośrednie, pośrednie, wtórne, skumulowane, krótkoterminowe, średnioterminowe i długoterminowe, stałe i chwilowe oraz pozytywne i negatywne, na cele i przedmiot ochrony obszaru Natura 2000 oraz integralność tego obszaru, a także na środowisko, a w szczególności **na: różnorodność biologiczną, ludzi, zwierzęta, rośliny, wodę, powietrze, powierzchnię ziemi, krajobraz, klimat, zasoby naturalne, zabytki, dobra materialne z uwzględnieniem zależności między tymi elementami środowiska i między oddziaływaniami na te elementy;**

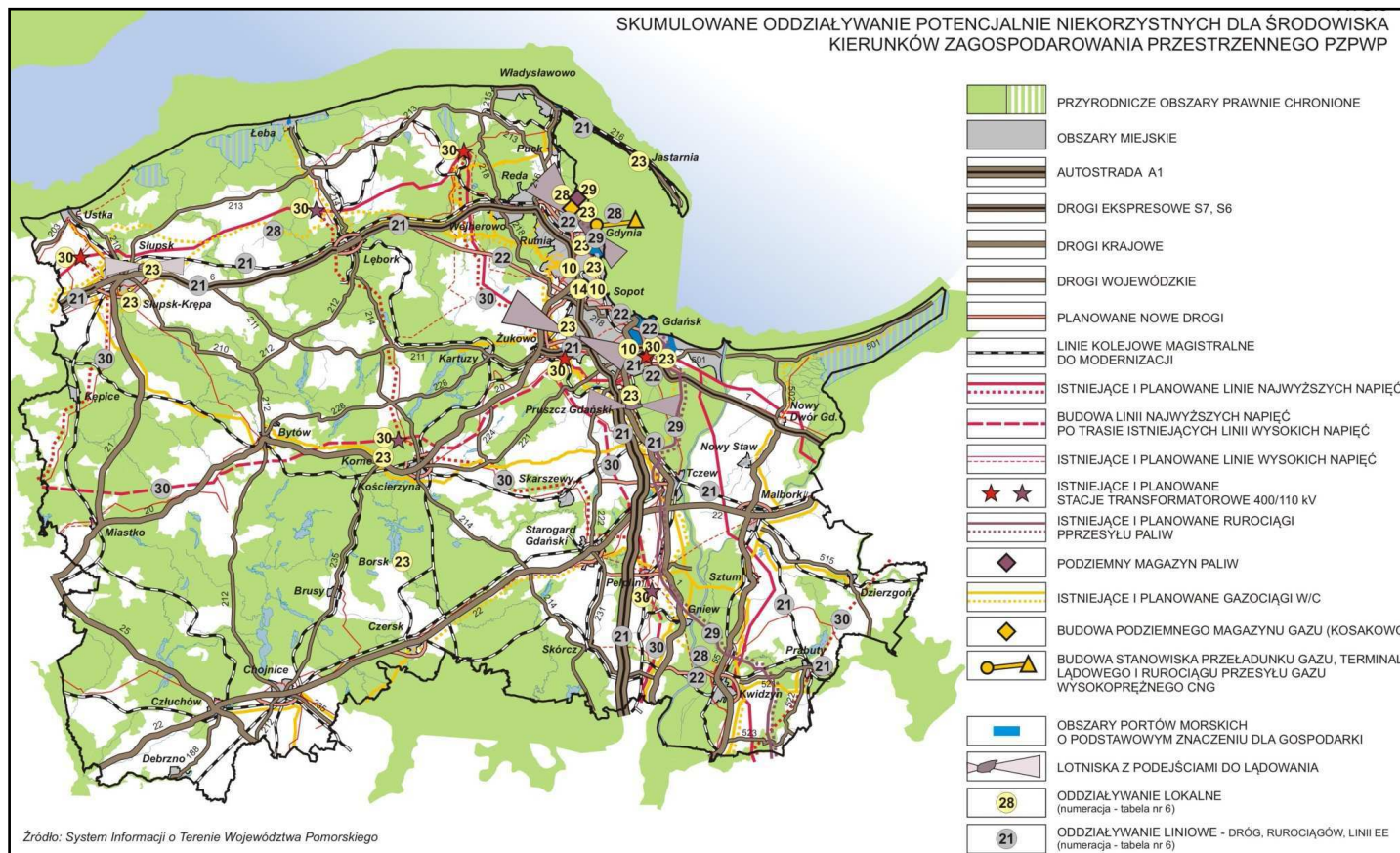


Przykład: Prognoza oddziaływania na środowisko Planu zagospodarowania przestrzennego województwa Pomorskiego, Słupsk, 2009





Przykład: Prognoza oddziaływania na środowisko Planu zagospodarowania przestrzennego województwa Pomorskiego, Słupsk, 2009





PROGRAM REGIONALNY
NARODOWA STRATEGIA SPÓJNOŚCI



WOJEWÓDZTWO LUBELSKIE

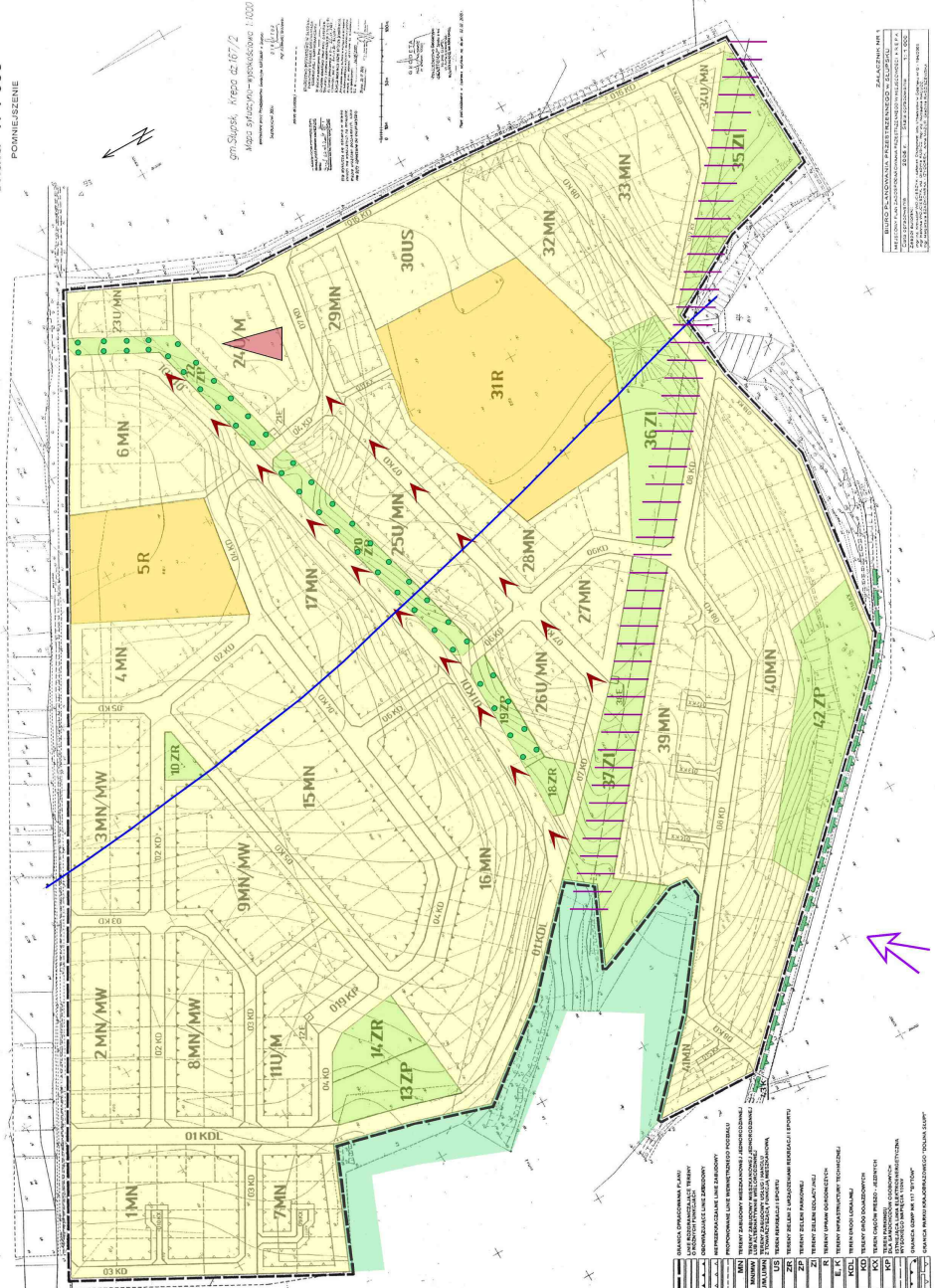


UNIA EUROPEJSKA
EUROPEJSKI FUNDUSZ
ROZWOJU REGIONALNEGO

MIEJSCOWY PLAN ZAGOSPODAROWANIA PRZESTRZENNEGO W MIEJSCOWOŚCI KRĘPA

skala 1:1 000
POMNIĘCZENIE

ZALĄCZENIE DO UCHWAŁY NR
PARTY GRANICY SŁUPSK Z OWA



gm. Słupsk, Księga dz. 67/2
Miejscowy plan zagospodarowania przestrzennego
1:1000
POMNIĘCZENIE
WYKONANIE
PRACOWNIA PROJEKTOWA "KONSTRUKTOR" S.C.
ul. Słupsk 10, 65-100 Słupsk
NIP 781-200-0000
REGON 141922200
KRS 0000411000
NIP 781-200-0000
REGON 141922200
KRS 0000411000

PROGNOZA ODDZIAŁYWANIA NA ŚRODOWISKO

- OZNACZENIA
- USTALENIA PLANU KORZYŚCI NEUTRALNE PRZETRODNICZO
 - Kształtowanie ogólnodostępnych terenów zieleni
 - USTALENIA PLANU UTRZYMANIA CE DOSTĘPNOŚCI
 - STRUKTURA PRZETRODNICZA (tereny objęte planem)
 - USTALENIA PLANU NEUTRALNE PRZETRODNICZO
 - DOSTĘPNOŚĆ PRZEMIAŁOWYCH ZAGOSPODAROWAŃ
 - DOSTĘPNOŚĆ PRZEMIAŁOWYCH PRZETRODNICZ
 - ŚRODOWISKA NA ETAPIE INWESTYCYJNYM
 - TERENY LEŚNY
 - PROJEKTOWANA KUBATURA DOMINANTA PRZESTRZENNA
 - PROJEKTOWANE OSIE WIDOKOWE
 - PROJEKTOWANA ALEJA DRZEW
 - GRANICA GŁÓWNEGO ZBIORNIKA WÓD PODZIEMNYCH NR 117 "BYTÓW"
 - GRANICA PARKU KRAJOBRAZOWEGO "DOLINA SŁUPI"
 - OBSZARU SPECJALNEJ OCHRONY PŁAKÓW SIĘCI NATURA 2000
 - STREFA PRAMODPODOBNEGO LICZĄCEJ WIEKOWEGO ODDZIAŁYWANIA
 - PROMIENIOWANIA NIEJONIZUJĄCEGO LINII 110 kV
 - GŁÓWNY KIERUNEK PRZEWIETRZANIA

PRACOWNIA PROJEKTOWA "KONSTRUKTOR" S.C.
ul. Słupsk 10, 65-100 Słupsk
NIP 781-200-0000
REGON 141922200
KRS 0000411000



**PROGRAM
REGIONALNY**
NARODOWA STRATEGIA SPÓJNOŚCI



WOJEWÓDZTWO
LUBELSKIE

UNIA EUROPEJSKA
EUROPEJSKI FUNDUSZ
ROZWOJU REGIONALNEGO



Prognoza oddziaływania na środowisko:

3. przedstawia:

- a) **rozwiązania mające na celu zapobieganie, ograniczanie lub kompensację przyrodniczą** negatywnych oddziaływań na środowisko, mogących być rezultatem realizacji projektowanego dokumentu, w szczególności na cele i przedmiot ochrony obszaru Natura 2000 oraz integralność tego obszaru,
- b) biorąc pod uwagę cele i geograficzny zasięg dokumentu oraz cele i przedmiot ochrony obszaru Natura 2000 oraz integralność tego obszaru - **rozwiązania alternatywne** do rozwiązań zawartych w projektowanym dokumencie wraz z uzasadnieniem ich wyboru oraz opis metod dokonania oceny prowadzącej do tego wyboru albo wyjaśnienie braku rozwiązań alternatywnych, w tym wskazania napotkanych trudności wynikających z niedostatków techniki lub luk we współczesnej wiedzy.



**PROGRAM
REGIONALNY**
NARODOWA STRATEGIA SPÓJNOŚCI



WOJEWÓDZTWO
LUBELSKIE

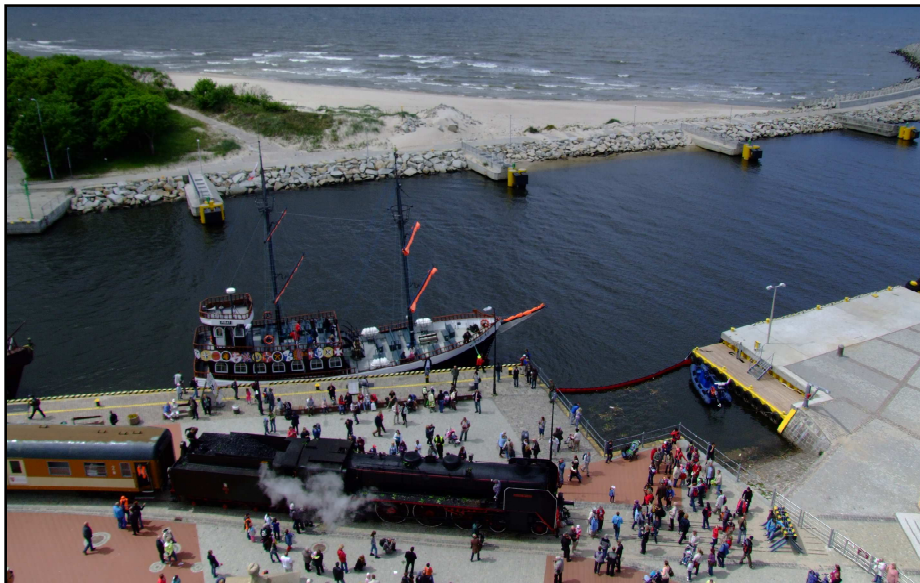
UNIA EUROPEJSKA
EUROPEJSKI FUNDUSZ
ROZWOJU REGIONALNEGO



Przykład: Prognoza oddziaływania na środowisko Planu zagospodarowania przestrzennego województwa Pomorskiego, Słupsk, 2009

Dla każdego typu przedsięwzięć inwestycyjnych określono **środki łagodzące** jego oddziaływanie na każdy element środowiska (rzeźba, powietrze atmosferyczne, wody, gleby, krajobraz...)

- Np. Oddziaływanie **inwestycji turystycznych** na **powietrze**:
„Rozwój transportu zbiorowego i alternatywnego w regionach turystycznych”



Połączenie Bydgoszcz-Trójmiasto-Władysławowo
www.kolej24.pl

Pociąg turystyczny Poznań-Kołobrzeg
www.drezyny.org.pl



**PROGRAM
REGIONALNY**
NARODOWA STRATEGIA SPÓJNOŚCI



WOJEWÓDZTWO
LUBELSKIE

UNIA EUROPEJSKA
EUROPEJSKI FUNDUSZ
ROZWOJU REGIONALNEGO



Przykład: Prognoza oddziaływania na środowisko Planu zagospodarowania przestrzennego województwa Pomorskiego, Słupsk, 2009

Dla każdego typu przedsięwzięć inwestycyjnych określono **środki łagodzące** jego oddziaływanie na każdy element środowiska Np. Oddziaływanie **elektrowni wiatrowych** na **krajobraz**:

„Lokalizowanie wiatraków na płaskich, monotonnych równinach pól uprawnych, z bardzo oddaloną zabudową. Stosowanie jednego typu elektrowni, ograniczanie liczebności turbin w zespołach”



Elektrownie wiatrowe w Sztumie

www.elektrownie-wiatrowe.org.pl



**PROGRAM
REGIONALNY**
NARODOWA STRATEGIA SPÓJNOŚCI



WOJEWÓDZTWO
LUBELSKIE

UNIA EUROPEJSKA
EUROPEJSKI FUNDUSZ
ROZWOJU REGIONALNEGO



Prognoza oddziaływania na środowisko:

3. przedstawia:

- a) **rozwiązania mające na celu zapobieganie, ograniczanie lub kompensację przyrodniczą** negatywnych oddziaływań na środowisko, mogących być rezultatem realizacji projektowanego dokumentu, w szczególności na cele i przedmiot ochrony obszaru Natura 2000 oraz integralność tego obszaru,
- b) biorąc pod uwagę cele i geograficzny zasięg dokumentu oraz cele i przedmiot ochrony obszaru Natura 2000 oraz integralność tego obszaru - **rozwiązania alternatywne** do rozwiązań zawartych w projektowanym dokumencie wraz z uzasadnieniem ich wyboru oraz opis metod dokonania oceny prowadzącej do tego wyboru albo wyjaśnienie braku rozwiązań alternatywnych, w tym wskazania napotkanych trudności wynikających z niedostatków techniki lub luk we współczesnej wiedzy.



**PROGRAM
REGIONALNY**
NARODOWA STRATEGIA SPÓJNOŚCI



WOJEWÓDZTWO
LUBELSKIE

UNIA EUROPEJSKA
EUROPEJSKI FUNDUSZ
ROZWOJU REGIONALNEGO



Przykład: Prognoza oddziaływania na środowisko Planu zagospodarowania przestrzennego województwa Pomorskiego, Słupsk, 2009

Ustalenia planu: modernizacja korytarza transportowego pojeziernego - droga nr 20 na odcinkach przecinająca lub sąsiadująca z ostojami siedliskowymi Natura 2000

Alternatywa: przynajmniej częściowo poprowadzenie po nowym śladzie, co znacząco ograniczy niekorzystne oddziaływanie



Kaszuby z lotu ptaka

fot. A. Socha



**PROGRAM
REGIONALNY**
NARODOWA STRATEGIA SPÓJNOŚCI



WOJEWÓDZTWO
LUBELSKIE

UNIA EUROPEJSKA
EUROPEJSKI FUNDUSZ
ROZWOJU REGIONALNEGO



Przykład: Prognoza oddziaływania na środowisko Planu zagospodarowania przestrzennego województwa Pomorskiego, Słupsk, 2009

Ustalenia planu: modernizacja osłony przeciwpowodziowej w obrębie ostoi Natura 2000 (Dolna Wiśła, Zalew Wiślany i Mierzeja Wiślana, Przymorskie Błota, Ostoja Słowińska, Dolina Łupawy itd..)

Alternatywa: należy rozpatrzyć celowość ochrony przeciwpowodziowej wszystkich wymienionych obszarów i całości zainwestowania, a już na pewno ograniczyć powstawanie nowego.





**PROGRAM
REGIONALNY**
NARODOWA STRATEGIA SPÓJNOŚCI



WOJEWÓDZTWO
LUBELSKIE

UNIA EUROPEJSKA
EUROPEJSKI FUNDUSZ
ROZWOJU REGIONALNEGO



Prognoza powinna nie tylko weryfikować ustalenia planu z punktu widzenia uwarunkowań przyrodniczych i mieć charakter ostrzegawczy, ale winna też „sprawdzać” zapisy planu pod kątem zgodności z zasadami zrównoważonego rozwoju.