



**PROGRAM  
REGIONALNY**  
NARODOWA STRATEGIA SPÓJNOŚCI



WOJEWÓDZTWO  
LUBELSKIE

UNIA EUROPEJSKA  
EUROPEJSKI FUNDUSZ  
ROZWOJU REGIONALNEGO



# **Zachowanie trwałości projektów współfinansowanych ze środków EFRR w ramach RPO WL na lata 2007-2013**



**PROGRAM  
REGIONALNY**  
NARODOWA STRATEGIA SPÓJNOŚCI



WOJEWÓDZTWO  
LUBELSKIE

UNIA EUROPEJSKA  
EUROPEJSKI FUNDUSZ  
ROZWOJU REGIONALNEGO



**Szkolenie jest współfinansowane przez Unię Europejską  
ze środków Europejskiego Funduszu Rozwoju Regionalnego  
w ramach Regionalnego Programu Operacyjnego  
Województwa Lubelskiego na lata 2007-2013**



**PROGRAM  
REGIONALNY**  
NARODOWA STRATEGIA SPÓJNOŚCI



WOJEWÓDZTWO  
LUBELSKIE

UNIA EUROPEJSKA  
EUROPEJSKI FUNDUSZ  
ROZWOJU REGIONALNEGO



## Agenda szkolenia

### 1) Trwałość projektu: uregulowania prawne i podstawowe definicje:

- Obowiązek utrzymania trwałości projektów zgodnie z art. 57 Rozporządzenia Rady (WE) nr 1083/2006.
- Obowiązujący horyzont czasowy trwałości projektów
- Podstawowe definicje (Zasadnicza modyfikacja, Infrastruktura, Zaprzestanie działalności produkcyjnej, Zmiana charakteru własności, Zmiana charakteru operacji, Warunki realizacji projektu)
- Ankieta trwałości projektów – obszary podlegające kontroli trwałości



**PROGRAM  
REGIONALNY**  
NARODOWA STRATEGIA SPÓJNOŚCI



WOJEWÓDZTWO  
LUBELSKIE

UNIA EUROPEJSKA  
EUROPEJSKI FUNDUSZ  
ROZWOJU REGIONALNEGO



## **2) Trwałość projektu pod względem instytucjonalnym:**

- Dopuszczalne i niedopuszczalne przekształcenia prawnowłasnościowe Beneficjentów
- Dopuszczalne i niedopuszczalne zmiany podmiotów zarządzających produktami projektu
- Następstwo prawne a wymogi trwałości instytucjonalnej projektu



**PROGRAM  
REGIONALNY**  
NARODOWA STRATEGIA SPÓJNOŚCI



WOJEWÓDZTWO  
LUBELSKIE

UNIA EUROPEJSKA  
EUROPEJSKI FUNDUSZ  
ROZWOJU REGIONALNEGO



### **3) Trwałość projektu pod względem finansowym:**

- Kwestia monitorowania dochodowości projektów nieobjętych pomocą publiczną - podstawowe definicje.
- Procedury monitorowania dochodu w przypadku projektów generujących dochód, ze szczególnym uwzględnieniem monitorowania dochodów w przypadku projektów o których mowa w art. 55 ust. 2 rozporządzenia Rady (WE) nr 1083/2006
- Podstawowe zasady weryfikacji luki finansowej.
- Trwałość finansowa projektów objętych pomocą publiczną



**PROGRAM  
REGIONALNY**  
NARODOWA STRATEGIA SPÓJNOŚCI



WOJEWÓDZTWO  
LUBELSKIE

UNIA EUROPEJSKA  
EUROPEJSKI FUNDUSZ  
ROZWOJU REGIONALNEGO



#### **4) Najczęstsze przykłady naruszenia trwałości projektów:**

- Zmiana lokalizacji projektu
- Zmiana wysokości wskaźników realizacji projektu (produktów i rezultatów)
- Zmiany sposobu użytkowania części powierzchni w ramach infrastruktury objętej wsparciem
- Przykłady zmian podmiotów zarządzających produktami projektu
- Obowiązek w zakresie odtworzenia i lub wymiany dofinansowanej infrastruktury



**PROGRAM  
REGIONALNY**  
NARODOWA STRATEGIA SPÓJNOŚCI



WOJEWÓDZTWO  
LUBELSKIE

UNIA EUROPEJSKA  
EUROPEJSKI FUNDUSZ  
ROZWOJU REGIONALNEGO



- Kwestie dodatkowych i nieplanowanych dochodów
- Naruszenie zakazu podwójnego finansowania
- Zmiana zasad rozliczania podatku VAT
- Kwestia siły wyższej i wyjątkowych okoliczności
- Najczęściej popełniane błędy i nieprawidłowości
- Jak zachować trwałość projektu i uniknąć zwrotu dofinansowania – dyskusja i praktyczne porady



**PROGRAM  
REGIONALNY**  
NARODOWA STRATEGIA SPÓJNOŚCI



WOJEWÓDZTWO  
LUBELSKIE

UNIA EUROPEJSKA  
EUROPEJSKI FUNDUSZ  
ROZWOJU REGIONALNEGO



## **Część 1**

**Trwałość projektu: uregulowania  
prawne i podstawowe definicje**





**PROGRAM  
REGIONALNY**  
NARODOWA STRATEGIA SPÓJNOŚCI



WOJEWÓDZTWO  
LUBELSKIE

UNIA EUROPEJSKA  
EUROPEJSKI FUNDUSZ  
ROZWOJU REGIONALNEGO



## Obowiązek utrzymania trwałości projektów:

- 1) **Beneficjent zobowiązuje się do niedokonywania znaczącej modyfikacji Projektu** w rozumieniu art. 57 rozporządzenia Rady nr 1083/2006 z dnia 11 lipca 2006 r. ustanawiającego przepisy ogólne dotyczące Europejskiego Funduszu Rozwoju Regionalnego, Europejskiego Funduszu Społecznego oraz Funduszu Spójności i uchylającego rozporządzenie (WE) nr 1260/1999
- 2) **Beneficjent jest zobowiązany zwrócić dofinansowanie**, zgodnie z poleceniem zwrotu i w terminie wyznaczonym przez Instytucję Zarządzającą, w przypadku gdy w okresie 5 lat od dnia zakończenia finansowego realizacji Projektu (3 lat dla MŚP), Projekt ulegnie zasadniczej modyfikacji, w rozumieniu art. 57 rozporządzenia Rady (WE) nr 1083/2006.



**PROGRAM  
REGIONALNY**  
NARODOWA STRATEGIA SPÓJNOŚCI



WOJEWÓDZTWO  
LUBELSKIE

UNIA EUROPEJSKA  
EUROPEJSKI FUNDUSZ  
ROZWOJU REGIONALNEGO



**Zgodnie z art. 57 ust. 1 Rozporządzenia Parlamentu Europejskiego i Rady (UE) nr 539/2010 z dnia 16.06.2010 zmieniającego Rozporządzenie Rady (WE) nr 1083/2006:.**

*„Państwo członkowskie lub instytucja zarządzająca zapewniają, aby operacja obejmująca inwestycje w infrastrukturę lub inwestycje produkcyjne zachowała wkład funduszy wyłącznie jeżeli w terminie pięciu lat od jej zakończenia nie zostanie poddana **zasadniczej modyfikacji** wynikającej ze zmiany charakteru własności elementu infrastruktury albo z zaprzestania działalności produkcyjnej i mającej wpływ na charakter lub warunki realizacji operacji lub powodującej uzyskanie nieuzasadnionej korzyści przez przedsiębiorstwo lub podmiot publiczny”.*



**PROGRAM  
REGIONALNY**  
NARODOWA STRATEGIA SPÓJNOŚCI

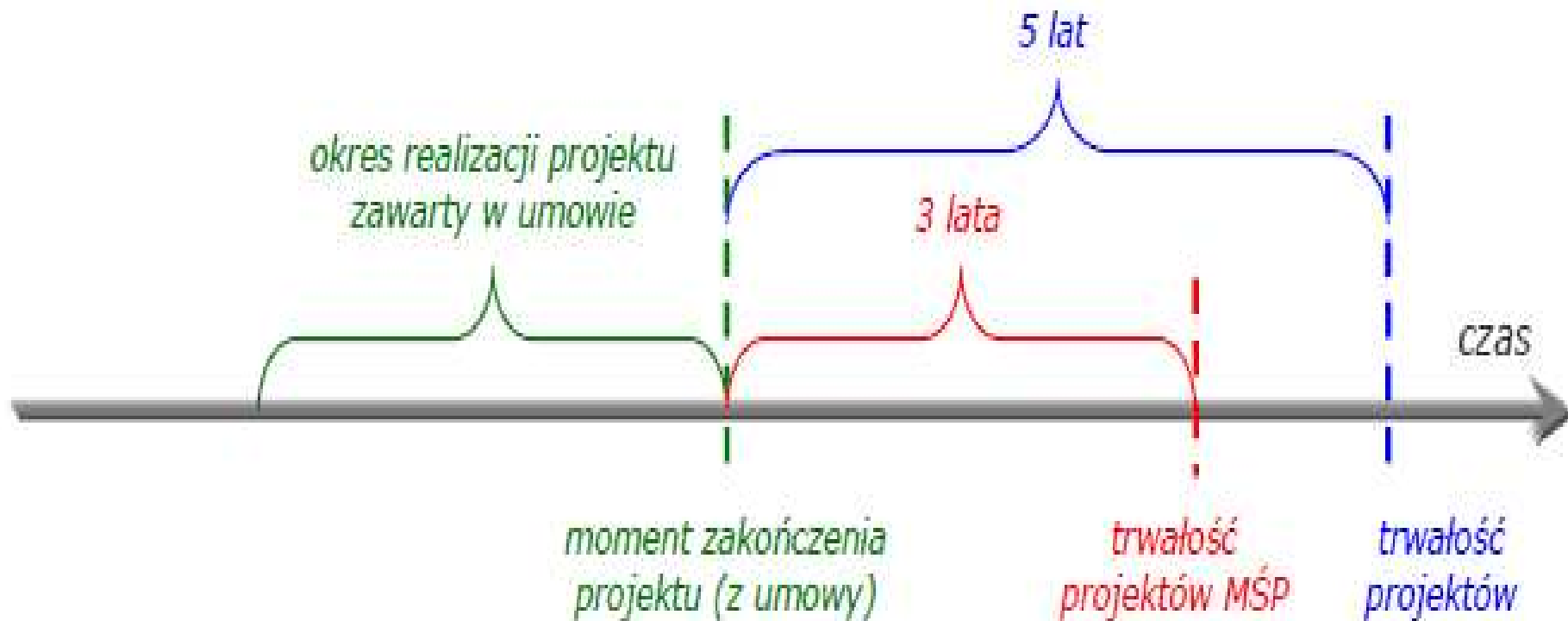


WOJEWÓDZTWO  
LUBELSKIE

UNIA EUROPEJSKA  
EUROPEJSKI FUNDUSZ  
ROZWOJU REGIONALNEGO



## Obowiązujący horyzont czasowy trwałości





**PROGRAM  
REGIONALNY**  
NARODOWA STRATEGIA SPÓJNOŚCI



WOJEWÓDZTWO  
LUBELSKIE

UNIA EUROPEJSKA  
EUROPEJSKI FUNDUSZ  
ROZWOJU REGIONALNEGO



## **Przypadek 1:**

- NZOZ Sp. z o.o. (będący firmą mikro) uzyskał dofinansowanie zakupu infrastruktury w ramach konkursu dla zakładów opieki zdrowotnej funkcjonujących w publicznym systemie ochrony zdrowia (w ramach kontraktu z NFZ)

**Okres trwałości wynosi 3 czy 5 lat?**



**PROGRAM  
REGIONALNY**  
NARODOWA STRATEGIA SPÓJNOŚCI



WOJEWÓDZTWO  
LUBELSKIE

UNIA EUROPEJSKA  
EUROPEJSKI FUNDUSZ  
ROZWOJU REGIONALNEGO



## **Przypadek 2:**

- W ramach projektu odbioru budynku dokonano 01.03.2013. Ostatnią płatność za roboty budowlane uregulowano 15.03.2013. Wniosek o płatność końcową złożono 30.03.2013. Przelew ostatniej transzy dotacji nastąpił 30.04.2013.

**Od jakiej daty liczy się okres trwałości?**



**PROGRAM  
REGIONALNY**  
NARODOWA STRATEGIA SPÓJNOŚCI



WOJEWÓDZTWO  
LUBELSKIE

UNIA EUROPEJSKA  
EUROPEJSKI FUNDUSZ  
ROZWOJU REGIONALNEGO



## **Przypadek 3:**

- Wniosek o płatność końcową złożono 30.03.2013. Zatwierdzono go, lecz przelew ostatniej transzy dotacji nastąpił dopiero 30.09.2013 z powodu:
  - a) Braku pozwolenia na użytkowanie
  - b) Braku środków na koncie IZ RPO

**Od jakiej daty liczy się okres trwałości?**



**PROGRAM  
REGIONALNY**  
NARODOWA STRATEGIA SPÓJNOŚCI



WOJEWÓDZTWO  
LUBELSKIE

UNIA EUROPEJSKA  
EUROPEJSKI FUNDUSZ  
ROZWOJU REGIONALNEGO



## Podstawowe definicje

- **Trwałość instytucjonalna** – beneficjent zobowiązuje się do niedokonywania zmian w podmiocie zarządzającym produktami projektu, w tym zwłaszcza odpłatnego lub nieodpłatnego przekazania zarządzania produktami projektu lub ich sprzedaży na rzecz innego podmiotu (poza przyjętą pierwotnie strukturą zarządzania).
- **Trwałość finansowa** – beneficjent zobowiązuje się do zapewnienia środków gwarantujących stabilność finansową projektu, zgodnie z obowiązującymi przepisami w zakresie monitorowania dochodowości projektu lub właściwym schematem pomocy publicznej.
- **Trwałość organizacyjna** – beneficjent zobowiązuje się do utrzymania inwestycji w miejscu lokalizacji oraz do niezwłocznego informowania o zamiarze dokonania zmian prawno-organizacyjnych w jego statusie, które mogą mieć wpływ na realizację lub osiągnięcie celów Projektu.



## Podstawowe definicje

Przyczyna (a)

+

Skutek (b)

=

Zmiana charakteru własności  
jednego z elementów  
wybudowanej w projekcie  
infrastruktury

lub

Zaprzestanie działalności  
produkcyjnej związanej  
z realizacją projektu

Zmiana charakteru realizacji  
projektu

lub

Zmiana warunków realizacji  
projektu

lub

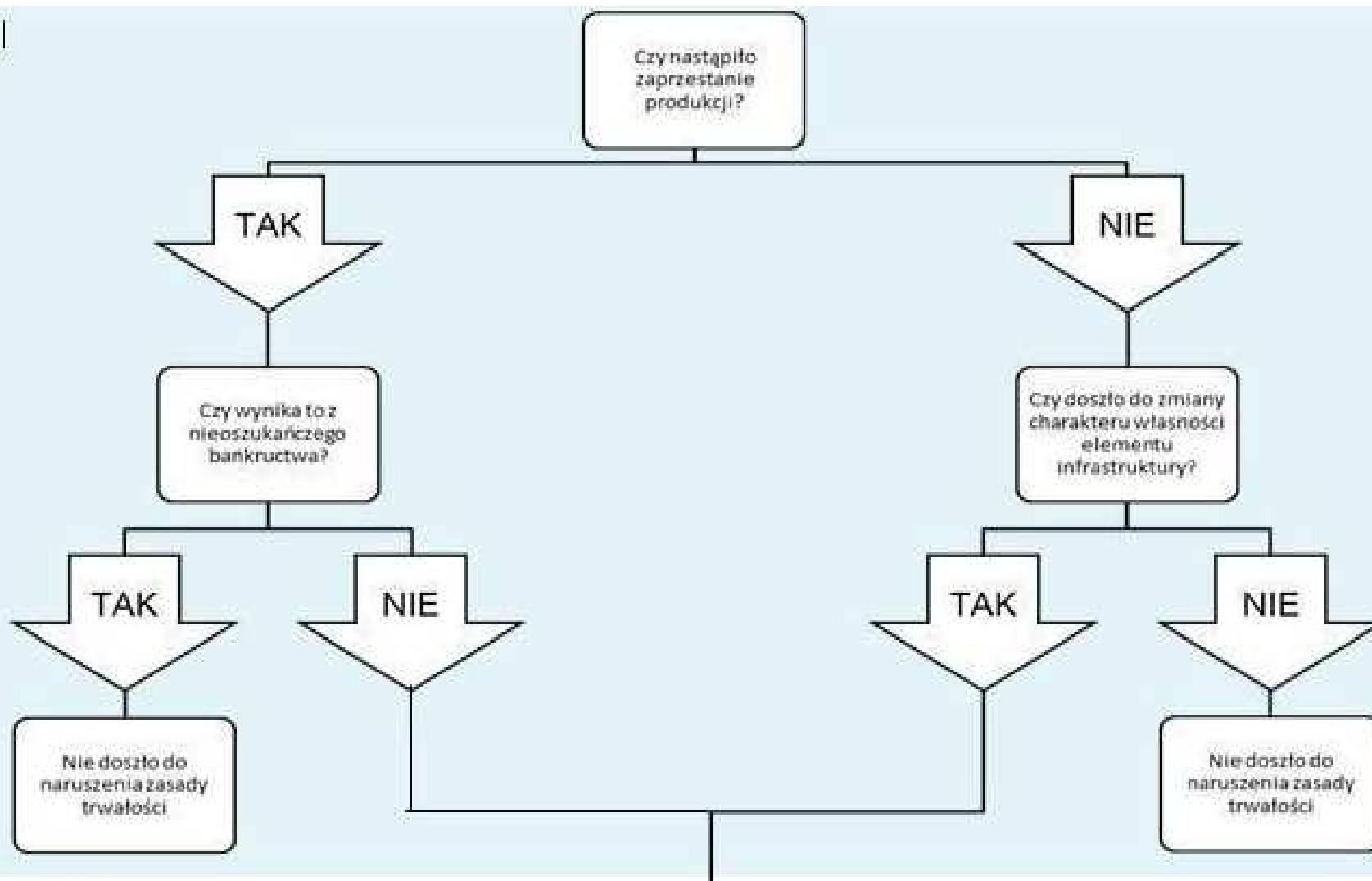
Uzyskanie nieuzasadnionej  
korzyści przez  
przedsiębiorstwo lub podmiot  
publiczny

Procedura odzyskiwania  
zgodnie z art. 98-102 Rozp.  
Rady nr (WE) 1083/2006





Etap I





**PROGRAM  
REGIONALNY**  
NARODOWA STRATEGIA SPÓJNOŚCI

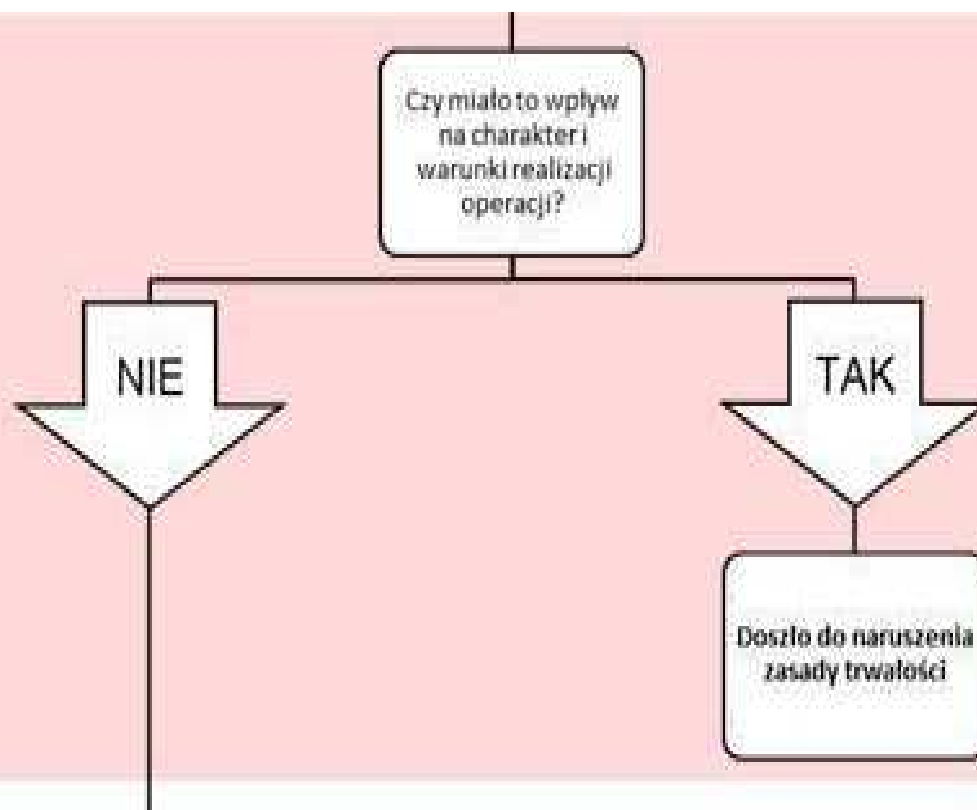


WOJEWÓDZTWO  
LUBELSKIE

UNIA EUROPEJSKA  
EUROPEJSKI FUNDUSZ  
ROZWOJU REGIONALNEGO



Etap II





**PROGRAM  
REGIONALNY**  
NARODOWA STRATEGIA SPÓJNOŚCI



WOJEWÓDZTWO  
LUBELSKIE

UNIA EUROPEJSKA  
EUROPEJSKI FUNDUSZ  
ROZWOJU REGIONALNEGO



Etap III





**PROGRAM  
REGIONALNY**  
NARODOWA STRATEGIA SPÓJNOŚCI



WOJEWÓDZTWO  
LUBELSKIE

UNIA EUROPEJSKA  
EUROPEJSKI FUNDUSZ  
ROZWOJU REGIONALNEGO



## Podstawowe definicje:

• **Infrastruktura** - regulacje dotyczące trwałości projektu, zawarte w art. 57 rozporządzenia nr 1083/2006, odnoszą się do operacji obejmującej inwestycje w infrastrukturę lub inwestycje produkcyjne. Obowiązek zachowania trwałości nałożony został na materialne lub infrastrukturalne elementy realizowanego projektu.

### **Kwestie problemowe:**

- a) Wartości niematerialno-prawne
- b) Amortyzacja aktywów w okresie trwałości
- c) Wymiana zużytej infrastruktury



**PROGRAM  
REGIONALNY**  
NARODOWA STRATEGIA SPÓJNOŚCI



WOJEWÓDZTWO  
LUBELSKIE

UNIA EUROPEJSKA  
EUROPEJSKI FUNDUSZ  
ROZWOJU REGIONALNEGO



• **Zaprzestanie działalności produkcyjnej** - Działalność produkcyjna to działalność, w wyniku której produkowane są dobra lub świadczone są usługi. Zaprzestanie działalności produkcyjnej odnosi się do trwałego przerwania działań bezpośrednio związanych z realizowanym projektem - niekoniecznie oznacza to zaprzestanie całej działalności produkcyjnej danej firmy lub instytucji publicznej.

**Kwestie problemowe:**

- a) Przeniesienie działalności do innego państwa
- b) „(nie)oszukańcze bankructwo”
- c) Zmiana profilu produkcji



**PROGRAM  
REGIONALNY**  
NARODOWA STRATEGIA SPÓJNOŚCI



WOJEWÓDZTWO  
LUBELSKIE

UNIA EUROPEJSKA  
EUROPEJSKI FUNDUSZ  
ROZWOJU REGIONALNEGO



• **Zmiana charakteru własności** - każda podmiotowa zmiana własności wytworzonego majątku, w tym prawne jej przeniesienie na inny podmiot np. na mocy umowy sprzedaży, zamiany, darowizny, przekazania lub innej umowy służącej przeniesieniu własności, także przekształcenia polegające na zmianach w strukturze własnościowej określonego podmiotu, w tym na zmianach struktury udziałów w spółce z o.o. i struktury akcjonariatu w spółce akcyjnej.

### **Kwestie problemowe:**

a) zmiana formy organizacyjno-prawnej

b) prywatyzacja majątku publicznego

c) prawa o charakterze względnym (najem, dzierżawa, zastaw czy użyczenie)



**PROGRAM  
REGIONALNY**  
NARODOWA STRATEGIA SPÓJNOŚCI



WOJEWÓDZTWO  
LUBELSKIE

UNIA EUROPEJSKA  
EUROPEJSKI FUNDUSZ  
ROZWOJU REGIONALNEGO



• **Zmiana charakteru operacji**- może być oceniana przez pryzmat m.in. stopnia osiągnięcia zakładanych wskaźników realizacji projektu. W przypadku zmniejszenia wartości wskaźników produktu i rezultatu w okresie trwałości projektu należy brać pod ocenę ogólną realizację celów projektu oraz okoliczności towarzyszące pogorszeniu wskaźników.

**Kwestie problemowe:**

a) zmiana podmiotu zarządzającego projektem

b) zmiana wysokości wskaźników produktu i rezultatu



**PROGRAM  
REGIONALNY**  
NARODOWA STRATEGIA SPÓJNOŚCI



WOJEWÓDZTWO  
LUBELSKIE

UNIA EUROPEJSKA  
EUROPEJSKI FUNDUSZ  
ROZWOJU REGIONALNEGO



•**Warunki realizacji projektu** - okoliczności, w których dany projekt jest realizowany, a także to, jakimi umiejętnościami i cechami dysponuje prowadzący go podmiot.

**Kwestie problemowe:**

- a) zmiana podmiotu zarządzającego projektem
- b) zmiana sposobu świadczenia usług





**PROGRAM  
REGIONALNY**  
NARODOWA STRATEGIA SPÓJNOŚCI



WOJEWÓDZTWO  
LUBELSKIE

UNIA EUROPEJSKA  
EUROPEJSKI FUNDUSZ  
ROZWOJU REGIONALNEGO



• **Nienależne (nieuzasadnione) korzyści** – „**Korzyść**” to przysporzenie majątkowe, w tym uzyskanie przychodu, zwolnienie z długu lub uniknięcie straty, albo takie uzyskanie pozycji ekonomicznie lepszej niż możliwa do uzyskania przez inne podmioty w tych samych warunkach, które:

- a) nastąpiło w wyniku zmiany charakteru własności elementu infrastruktury
- b) albo zaprzestania działalności produkcyjnej;
- c) faktycznie powstało po stronie przedsiębiorstwa lub podmiotu publicznego.

**Korzyść nieuzasadniona to z kolei ta, która jest nie do pogodzenia z celami pomocy oraz celami dofinansowania danego działania**



**PROGRAM  
REGIONALNY**  
NARODOWA STRATEGIA SPÓJNOŚCI



WOJEWÓDZTWO  
LUBELSKIE

UNIA EUROPEJSKA  
EUROPEJSKI FUNDUSZ  
ROZWOJU REGIONALNEGO



## **Kwestie problemowe:**

- Nieuzasadniona korzyść może dotyczyć zarówno beneficjenta jak również jakikolwiek inny podmiot
- Nieuzasadnione korzyści mogą nastąpić zarówno podczas odpłatnego jak i nieodpłatnego przekazania produktów projektu/elementu infrastruktury
- sprzedaż nie stanowi automatycznie o wystąpieniu przesłanki nienależnych korzyści



**PROGRAM  
REGIONALNY**  
NARODOWA STRATEGIA SPÓJNOŚCI



WOJEWÓDZTWO  
LUBELSKIE

UNIA EUROPEJSKA  
EUROPEJSKI FUNDUSZ  
ROZWOJU REGIONALNEGO



## Ankieta trwałości projektu:

- Czy przeniesiono formę własności zakupionego ze środków unijnych sprzętu/wyposażenia? (wypożyczono, wdzierżawiono, sprzedano zakupiony sprzęt objęty dofinansowaniem)?
- Czy po zakończeniu realizacji projektu do chwili obecnej cel projektu został zachowany?
- Jeśli projekt dotyczył zakupu sprzętu/wyposażenia: Czy jest on nadal użytkowany? Czy nastąpiła jego wymiana? Czy nastąpiła zmiana miejsca jego użytkowania? Czy dokonano sprzedaży/zbycia zakupionego sprzętu/wyposażenia?



**PROGRAM  
REGIONALNY**  
NARODOWA STRATEGIA SPÓJNOŚCI



WOJEWÓDZTWO  
LUBELSKIE

UNIA EUROPEJSKA  
EUROPEJSKI FUNDUSZ  
ROZWOJU REGIONALNEGO



- Czy od daty zakończenia finansowego projektu zostały zapewnione środki gwarantujące utrzymanie jego trwałości finansowej, instytucjonalnej i organizacyjnej?
- Kto zarządza projektem po zakończeniu realizacji projektu?
- Czy przedmiot projektu jest wykorzystywany do świadczenia usług medycznych w ramach publicznego systemu opieki zdrowotnej?
- Czy wskaźniki planowane do osiągnięcia po zakończeniu realizacji projektu zostały osiągnięte?
- Czy osiągnięte na zakończenie realizacji projektu wskaźniki zostały utrzymane?
- Czy wskaźniki zostały zmodyfikowane lub czy występują odstępstwa od wskaźników?



**PROGRAM  
REGIONALNY**  
NARODOWA STRATEGIA SPÓJNOŚCI



WOJEWÓDZTWO  
LUBELSKIE

UNIA EUROPEJSKA  
EUROPEJSKI FUNDUSZ  
ROZWOJU REGIONALNEGO



- Czy w projekcie wystąpiła znacząca modyfikacja wpływająca na jego charakter?
- Czy stan projektu jest zgodny z opisem zawartym we wniosku o dofinansowanie?
- Czy w projekcie nastąpiły zmiany charakteru własności elementu infrastruktury albo zaprzestanie działalności?
- Czy beneficjent nie zmienił formy prawnej po zakończeniu realizacji projektu?
- Czy beneficjent zmienił formę rozliczania podatku VAT lub dokonał jego korekty począwszy od dnia rozliczenia projektu o dofinansowanie do dnia wypełnienia ankiety?



**PROGRAM  
REGIONALNY**  
NARODOWA STRATEGIA SPÓJNOŚCI



WOJEWÓDZTWO  
LUBELSKIE

UNIA EUROPEJSKA  
EUROPEJSKI FUNDUSZ  
ROZWOJU REGIONALNEGO



- Czy inwestycja zrealizowana w ramach dofinansowania z RPO WL wygenerowała dochody?
- Czy w ramach projektu pojawiły się inne lub nowe źródła przychodów, które nie zostały uwzględnione w analizie sporządzonej na etapie wniosku o dofinansowanie?
- Czy w ramach projektu poziom kosztów i/lub przychodów zmienił się z innych przyczyn, wpływając tym samym na wzrost dochodu w stosunku do danych prezentowanych w analizie sporządzonej na etapie podpisania umowy o dofinansowanie?
- Czy projekt realizowany jest zgodnie z politykami horyzontalnymi UE i zgodnie z deklaracjami zawartymi we wniosku o dofinansowanie w tym zakresie?



**PROGRAM  
REGIONALNY**  
NARODOWA STRATEGIA SPÓJNOŚCI



WOJEWÓDZTWO  
LUBELSKIE

UNIA EUROPEJSKA  
EUROPEJSKI FUNDUSZ  
ROZWOJU REGIONALNEGO



- Czy beneficjent otrzymał inne, dodatkowe środki publiczne na inwestycję realizowaną w ramach podpisanej umowy o dofinansowanie?
- Czy realizowany projekt jest zgodny z właściwym schematem pomocy publicznej?
- Czy beneficjent stosuje odpowiednie środki informacji i promocji projektu?
- Czy dokumentacja związana z realizacją projektu znajduje się w siedzibie beneficjenta?
- Czy dokumentacja jest archiwizowana w sposób zgodny z zapisami umowy o dofinansowanie?



**PROGRAM  
REGIONALNY**  
NARODOWA STRATEGIA SPÓJNOŚCI



**WOJEWÓDZTWO  
LUBELSKIE**

**UNIA EUROPEJSKA  
EUROPEJSKI FUNDUSZ  
ROZWOJU REGIONALNEGO**



# **PYTANIA I ODPOWIEDZI**





**PROGRAM  
REGIONALNY**  
NARODOWA STRATEGIA SPÓJNOŚCI



WOJEWÓDZTWO  
LUBELSKIE

UNIA EUROPEJSKA  
EUROPEJSKI FUNDUSZ  
ROZWOJU REGIONALNEGO



## Część 2

# Trwałość projektu pod względem instytucjonalnym



**PROGRAM  
REGIONALNY**  
NARODOWA STRATEGIA SPÓJNOŚCI



WOJEWÓDZTWO  
LUBELSKIE

UNIA EUROPEJSKA  
EUROPEJSKI FUNDUSZ  
ROZWOJU REGIONALNEGO



## Dopuszczalne i niedopuszczalne przekształcenia prawno-własnościowe Beneficjentów:

**Likwidacja Beneficjenta** – np. likwidacja gminnego SP ZOZ, który otrzymał dofinansowanie na zakup infrastruktury medycznej.

Trwałość projekt może zostać dochowana o ile:

- przeznaczenie majątku, powstałego z udziałem środków unijnych będzie zgodne z celami, do których był wykorzystywany
- w przypadku majątku publicznego pozostanie on własnością jednostki sektora publicznego (tu: samorząd gminny)
- nastąpi weryfikacja faktu uzyskania nieuzasadnionych korzyści przez nowy podmiot zarządzający produktami projektu
- likwidacja nie nastąpiła w wyniku oszukańczego bankructwa



**PROGRAM  
REGIONALNY**  
NARODOWA STRATEGIA SPÓJNOŚCI



WOJEWÓDZTWO  
LUBELSKIE

UNIA EUROPEJSKA  
EUROPEJSKI FUNDUSZ  
ROZWOJU REGIONALNEGO



**Przekształcenie Beneficjenta** – np. zmiana spółki cywilnej w spółkę jawną, zmiana osoby fizycznej w spółkę z o.o., wniesienie aportem przedsiębiorstwa do nowej spółki.

Trwałość projektu może zostać dochowana o ile:

- Operacja nie spowoduje zmian właścicielskich, tzn. zbycia podmiotu powodującego nieuzasadnioną korzyść
- Podmiot powstały z przekształcenia / przyjmujący aport spełnia warunki przyznania pomocy
- Podmiot powstały z przekształcenia / przyjmujący aport zobowiąże się do utrzymania celów projektu



**PROGRAM  
REGIONALNY**  
NARODOWA STRATEGIA SPÓJNOŚCI



WOJEWÓDZTWO  
LUBELSKIE

UNIA EUROPEJSKA  
EUROPEJSKI FUNDUSZ  
ROZWOJU REGIONALNEGO



## Dopuszczalne i niedopuszczalne zmiany podmiotów zarządzających produktami projektu:

**Zmiana sposobu zarządzania majątkiem** – np. przekazanie (aportem lub w drodze sprzedaży) dofinansowanej infrastruktury nabytej przez gminę do nowo utworzonej spółki komunalnej.

Trwałość projektu może zostać dochowana o ile:

- Gmina zachowa 100% udział w nowej spółce
- Sprzedaż majątku projektu odbędzie się na warunkach rynkowych
- Operacja nie pociągnie za sobą nieuzasadnionych korzyści
- Majątek będzie wykorzystywany zgodnie z celami projektu



**PROGRAM  
REGIONALNY**  
NARODOWA STRATEGIA SPÓJNOŚCI



WOJEWÓDZTWO  
LUBELSKIE

UNIA EUROPEJSKA  
EUROPEJSKI FUNDUSZ  
ROZWOJU REGIONALNEGO



**Zmiana sposobu zarządzania majątkiem** – np. przekazanie dofinansowanej infrastruktury nabytej przez gminę do odpłatnego wykorzystania przez podmiot prywatny (np. usługi transportu zbiorowego)

Trwałość projektu może zostać dochowana o ile:

- Nie nastąpi zbycie (trwałe przeniesienie własności) na rzecz podmiotu prywatnego
- Wybór Operatora dokona się (co do zasady) w drodze postępowania PZP
- Majątek będzie wykorzystywany zgodnie z celami projektu
- Operacja nie pociągnie za sobą nieuzasadnionych korzyści dla żadnego z podmiotów



**PROGRAM  
REGIONALNY**  
NARODOWA STRATEGIA SPÓJNOŚCI



WOJEWÓDZTWO  
LUBELSKIE

UNIA EUROPEJSKA  
EUROPEJSKI FUNDUSZ  
ROZWOJU REGIONALNEGO



**Zmiana struktury właścicielskiej Operatora** – np. do spółki komunalnej dysponującej dofinansowaną infrastrukturą przystępują nowe podmioty publiczne (np. w obszarze składowania odpadów)

Trwałość projektu może zostać dochowana o ile:

- Majątek będzie wykorzystywany zgodnie z celami projektu także na obszarze nowych podmiotów
- Operacja nie pociągnie za sobą nieuzasadnionych korzyści dla żadnego z podmiotów



**PROGRAM  
REGIONALNY**  
NARODOWA STRATEGIA SPÓJNOŚCI



WOJEWÓDZTWO  
LUBELSKIE

UNIA EUROPEJSKA  
EUROPEJSKI FUNDUSZ  
ROZWOJU REGIONALNEGO



## Następstwo prawne a wymogi trwałości instytucjonalnej projektu

W razie śmierci, rozwiązania, przekształcenia Beneficjenta albo połączenia z innym podmiotem, **następcy prawnemu** może być przyznana pomoc na operację, jeżeli:

- przeszły na niego prawa Beneficjenta nabyte w ramach operacji i inne jego prawa niezbędne do jej zrealizowania
- następca prawny spełnia warunki przyznania pomocy
- nie sprzeciwia się to celowi operacji
- zostaną przez niego przejęte zobowiązania związane z przyznaną pomocą



**PROGRAM  
REGIONALNY**  
NARODOWA STRATEGIA SPÓJNOŚCI



WOJEWÓDZTWO  
LUBELSKIE

UNIA EUROPEJSKA  
EUROPEJSKI FUNDUSZ  
ROZWOJU REGIONALNEGO



## **Następstwo prawne – sukcesja uniwersalna i generalna:**

- W sytuacji, w której **majątek Beneficjenta** przenoszony jest na inny podmiot lub odpowiednio nowo zawiązany podmiot wstępuje z dniem połączenia we wszystkie prawa i obowiązki przejmowanego Beneficjenta mamy do czynienia z **sukcesją uniwersalną** w sferze praw i obowiązków majątkowych.
- Jeżeli w skład majątku przejmowanego Beneficjenta wchodzi także prawa i obowiązki z tytułu zawartych umów przyznania pomocy, podmiot przejmujący lub spółka nowo zawiązana wstępuje z dniem połączenia **w wyniku sukcesji generalnej** również w te prawa i obowiązki.





**PROGRAM  
REGIONALNY**  
NARODOWA STRATEGIA SPÓJNOŚCI



**WOJEWÓDZTWO  
LUBELSKIE**

**UNIA EUROPEJSKA  
EUROPEJSKI FUNDUSZ  
ROZWOJU REGIONALNEGO**



# **PYTANIA I ODPOWIEDZI**



**PROGRAM  
REGIONALNY**  
NARODOWA STRATEGIA SPÓJNOŚCI



WOJEWÓDZTWO  
LUBELSKIE

UNIA EUROPEJSKA  
EUROPEJSKI FUNDUSZ  
ROZWOJU REGIONALNEGO



## **Część 3**

# **Trwałość projektu pod względem finansowym**



**PROGRAM  
REGIONALNY**  
NARODOWA STRATEGIA SPÓJNOŚCI



WOJEWÓDZTWO  
LUBELSKIE

UNIA EUROPEJSKA  
EUROPEJSKI FUNDUSZ  
ROZWOJU REGIONALNEGO



## Kwestia monitorowania dochodowości projektów nieobjętych pomocą publiczną - podstawowe definicje

• **Projekt generujący dochód** oznacza jakąkolwiek operację o wartości kosztów całkowitych większych niż 1 000 000 € obejmującą inwestycję w infrastrukturę, z której korzystanie podlega opłatom ponoszonym bezpośrednio przez korzystających lub jakąkolwiek operację pociągającą za sobą sprzedaż gruntu, bądź budynków lub dzierżawę gruntu lub najem budynków, lub jakiegokolwiek inne odpłatne świadczenie usług. Projektami generującymi dochód mogą być jedynie projekty nieobjęte regułami pomocy publicznej.



**PROGRAM  
REGIONALNY**  
NARODOWA STRATEGIA SPÓJNOŚCI



WOJEWÓDZTWO  
LUBELSKIE

UNIA EUROPEJSKA  
EUROPEJSKI FUNDUSZ  
ROZWOJU REGIONALNEGO



- **Przychód w rozumieniu art. 55 ust. 1 Rozporządzenia Rady (WE) 1083/2006:** Są to opłaty ponoszone przez bezpośrednich użytkowników wytworzonej infrastruktury lub pobierane w związku ze świadczeniem usług w oparciu o tę infrastrukturę lub jakiegokolwiek operacje pociągające za sobą sprzedaż gruntu, bądź budynków lub dzierżawę gruntu lub najem budynków, lub jakiegokolwiek inne odpłatne świadczenie usług
- **Przychód incydentalny** (dochód incydentalny) – przychód jednorazowy, którego wystąpienia nie można było przewidzieć na etapie aplikowania o środki. Przykładem takiego przychodu może być zbycie materiałów pozostałych z rozbiórki elementu infrastruktury, jeżeli rozbiórka była elementem projektu



**PROGRAM  
REGIONALNY**  
NARODOWA STRATEGIA SPÓJNOŚCI



WOJEWÓDZTWO  
LUBELSKIE

UNIA EUROPEJSKA  
EUROPEJSKI FUNDUSZ  
ROZWOJU REGIONALNEGO



- **Dochód** (Przychód netto) jest to różnica między wartością bieżącą przychodów w rozumieniu art. 55 ust. 1 rozporządzenia Rady (WE) nr 1083/2006 oraz wartością bieżącą kosztów operacyjnych, spodziewanych w trakcie realizacji projektu oraz w późniejszym okresie funkcjonowania.
- **Koszty operacyjne:** dla potrzeb wyliczania wartości dofinansowania przyjmuje się, że są to koszty eksploatacji i utrzymania (np. wynagrodzenia, surowce, elektryczność), koszty administracyjne i ogólne, koszty związane ze sprzedażą i dystrybucją. Do kosztów operacyjnych nie należy zaliczać kosztów amortyzacji oraz rezerw na nieprzewidziane wydatki. Jako koszty operacyjne nie są również traktowane koszty kapitałowe (np. odsetki od kredytów).



**PROGRAM  
REGIONALNY**  
NARODOWA STRATEGIA SPÓJNOŚCI



WOJEWÓDZTWO  
LUBELSKIE

UNIA EUROPEJSKA  
EUROPEJSKI FUNDUSZ  
ROZWOJU REGIONALNEGO



- **Luka finansowa** - Luka w finansowaniu” w danym projekcie oznacza tę część zdyskontowanych nakładów inwestycyjnych poniesionych na realizację projektu, która nie jest pokryta z sum zdyskontowanych dochodów z projektu.

## Przykład obliczenia i weryfikacji luki finansowej



Luka finansowa



**PROGRAM  
REGIONALNY**  
NARODOWA STRATEGIA SPÓJNOŚCI



WOJEWÓDZTWO  
LUBELSKIE

UNIA EUROPEJSKA  
EUROPEJSKI FUNDUSZ  
ROZWOJU REGIONALNEGO



## Procedury monitorowania dochodu w przypadku projektów generujących dochód.

**Monitoring dochodu w okresie trwałości projektu** będzie dotyczył wyłącznie projektów:

- których wartość całkowita na dzień zakończenia realizacji projektu przekracza 1 mln €;
- nie objętych pomocą publiczną;
- w których występuje dochód tj. przychody z projektu przewyższają koszty jego funkcjonowania;



**PROGRAM  
REGIONALNY**  
NARODOWA STRATEGIA SPÓJNOŚCI



WOJEWÓDZTWO  
LUBELSKIE

UNIA EUROPEJSKA  
EUROPEJSKI FUNDUSZ  
ROZWOJU REGIONALNEGO



Spośród wyżej wskazanych projektów należy wyłonić **dwa typy**:

- Projekty, które założyły wystąpienie dochodu i szacowały lukę finansową;
- Projekty, które nie założyły wystąpienia przychodu w projekcie lub wykazały, iż przychody będą niższe niż koszty operacyjne.

### **Typ 1.**

Przesłanką do ponownego przeliczenia luki finansowej są następujące zmiany:

- pojawienie się innych lub nowych źródeł finansowania.
- zmiana polityki taryfowej beneficjenta





**PROGRAM  
REGIONALNY**  
NARODOWA STRATEGIA SPÓJNOŚCI



WOJEWÓDZTWO  
LUBELSKIE

UNIA EUROPEJSKA  
EUROPEJSKI FUNDUSZ  
ROZWOJU REGIONALNEGO



- W przypadku stwierdzenia ww. zdarzeń, IZ analizuje ich wpływ na projekt, przede wszystkim badając czy wyżej wymienione zmiany wynikają ze **zmiany otoczenia projektu**, czy są konsekwencją **umyślnego działania beneficjenta**.
- W przypadku stwierdzenia, w trakcie indywidualnej analizy projektu, że ww. przesłanki mogą mieć wpływ na wysokość luki finansowej, IZ nakazuje beneficjentowi **ponowną kalkulację luki finansowej**
- Jeżeli wskaźnik luki w finansowaniu *ex ante* jest wyższy od nowego wskaźnika luki w finansowaniu **o więcej niż 10%**, konieczny będzie **zwrot dofinansowania** przez beneficjenta w wysokości odpowiadającej różnicy pomiędzy wysokością dotacji UE obliczoną *ex ante* a nowym poziomem dotacji UE obliczonym przy uwzględnieniu okoliczności wynikających z monitoringu



**PROGRAM  
REGIONALNY**  
NARODOWA STRATEGIA SPÓJNOŚCI



WOJEWÓDZTWO  
LUBELSKIE

UNIA EUROPEJSKA  
EUROPEJSKI FUNDUSZ  
ROZWOJU REGIONALNEGO



- Inne aspekty, takie jak stwierdzone różnice pomiędzy faktycznym a oszacowanym *ex ante* **z należytą starannością** popytem na dobra i usługi dostarczane przez projekt lub zmiany innych zewnętrznych czynników ekonomicznych, np. znaczący wzrost cen w gospodarce, którego nie można było przewidzieć na etapie analizy *ex ante* nie powinny być traktowane jako przesłanki do żądania zwrotu części dofinansowania od beneficjenta.
- Tym niemniej, jeżeli zostanie wykazane, iż **beneficjent celowo niedoszacował dochodu** generowanego przez projekt w celu zmaksymalizowania dotacji UE, przypadek taki będzie stanowić nieprawidłowość, do której zastosowanie będą miały art. 98 i 99 rozporządzenia Rady (WE) nr 1083/2006



**PROGRAM  
REGIONALNY**  
NARODOWA STRATEGIA SPÓJNOŚCI



WOJEWÓDZTWO  
LUBELSKIE

UNIA EUROPEJSKA  
EUROPEJSKI FUNDUSZ  
ROZWOJU REGIONALNEGO



## Typ 2.

W przypadku, gdy nie było możliwości obiektywnego oszacowania dochodu z wyprzedzeniem:

- Wszystkie dochody, stwierdzone przez Instytucję Zarządzającą w okresie trwałości projektu powinny zostać zwrócone przez beneficjenta **w wysokości proporcjonalnej do udziału wydatków kwalifikowalnych** w całkowitym koszcie inwestycji na realizację projektu **oraz proporcjonalnej do udziału współfinansowania wspólnotowego w wydatkach kwalifikowalnych**
- W związku z faktem, iż będzie to zwrot części wygenerowanego dochodu, a nie przyznanego dofinansowania, środki będą przekazywane do IZ bez odsetek



**PROGRAM  
REGIONALNY**  
NARODOWA STRATEGIA SPÓJNOŚCI



WOJEWÓDZTWO  
LUBELSKIE

UNIA EUROPEJSKA  
EUROPEJSKI FUNDUSZ  
ROZWOJU REGIONALNEGO



## Przykład:

- Koszt całkowity projektu: 10 000 000 zł
- Koszt kwalifikowalny: 8 000 000 zł
- Faktycznie otrzymana kwota EFRR (50%): 4 000 000 zł
- Dochód wygenerowany w pierwszym roku trwałości: 50 000 zł

## Obliczenie:

$$4\ 000\ 000 / 10\ 000\ 000 = 40\%$$

$$50\ 000\ \text{zł} \times 40\% = 20\ 000\ \text{zł}$$

- Do zwrotu do IZ po pierwszym roku trwałości: **20 000 zł.**



**PROGRAM  
REGIONALNY**  
NARODOWA STRATEGIA SPÓJNOŚCI



WOJEWÓDZTWO  
LUBELSKIE

UNIA EUROPEJSKA  
EUROPEJSKI FUNDUSZ  
ROZWOJU REGIONALNEGO



## Podstawowe zasady weryfikacji luki finansowej

- W celu przeprowadzenia wyliczenia luki finansowej należy przygotować zaktualizowaną analizę finansową projektu, na formularzu adekwatnym dla danego naboru.
- Analizę należy przygotować stosując wartości rzeczywiste oraz sprowadzając je do roku bazowego, tak aby możliwe było porównanie z wartościami przedstawionymi w studium wykonalności.
- W przypadku stwierdzenia wystąpienia wskazanych na początku rozdziału przesłanek w trwającym projekcie, należy skorygować analizę finansową tak by uwzględniała wyłącznie wskazane parametry (nie należy modyfikować innych projekcji).



**PROGRAM  
REGIONALNY**  
NARODOWA STRATEGIA SPÓJNOŚCI



WOJEWÓDZTWO  
LUBELSKIE

UNIA EUROPEJSKA  
EUROPEJSKI FUNDUSZ  
ROZWOJU REGIONALNEGO



- **Dla przykładu:** jeżeli już na etapie realizacji projektu pojawia się nowe źródło dochodu, znowelizowana analiza finansowa powinna jedynie dodawać to źródło, nie zmieniając pozostałych elementów analizy. W przeciwnym wypadku zmiany w pozostałych pozycjach mogłyby zatrzeć efekt spowodowany wystąpieniem nowego źródła dochodu
- W przypadku zmiany luki finansowej w projektach typu 1 przygotowany jest **aneks do umowy** o dofinansowanie, ustalający nowy niższy poziom dofinansowania. Jeżeli beneficjentowi zostały już wypłacone wszystkie środki w ramach projektu, kierowane jest do niego pismo określające wysokość oraz termin zwrotu środków. W przypadku, kiedy jeszcze nie wszystkie środki zostały wypłacone, pomniejszana jest ostatnia transza dofinansowania dla beneficjenta.



**PROGRAM  
REGIONALNY**  
NARODOWA STRATEGIA SPÓJNOŚCI



WOJEWÓDZTWO  
LUBELSKIE

UNIA EUROPEJSKA  
EUROPEJSKI FUNDUSZ  
ROZWOJU REGIONALNEGO



- Natomiast dla projektów typu 2, beneficjent deklaruje wysokość osiągniętego dochodu, IZ określa jaką część tego dochodu i w jakim terminie powinna zostać zwrócona. Informacja jest przekazywana beneficjentowi pisemnie.
- Zarówno dla projektów typu 1 jak i 2 jeżeli beneficjent przychyli się do decyzji IZ, zwraca środki bez odsetek. Jeżeli nie zwróci ich we wskazanym terminie, uruchamiana jest procedura odzyskiwania nienależnie wypłaconych środków.





**PROGRAM  
REGIONALNY**  
NARODOWA STRATEGIA SPÓJNOŚCI



WOJEWÓDZTWO  
LUBELSKIE

UNIA EUROPEJSKA  
EUROPEJSKI FUNDUSZ  
ROZWOJU REGIONALNEGO



- W przypadku wystąpienia w projekcie **przychodu incydentalnego** należy określić czy jest to przychód znaczący – za taki można uznać przychód przekraczający **10%** wartości dofinansowania.
- Po stwierdzeniu jego wystąpienia beneficjent zobowiązany jest do zwrotu do IZ tego przychodu pomniejszonego o koszty operacyjne roku jego wystąpienia (dochodu). Dochód zwracany jest w proporcji do udziału EFRR w **całkowitym** koszcie projektu, tak jak dla dochodu wygenerowanego przez projekty typu 2.





**PROGRAM  
REGIONALNY**  
NARODOWA STRATEGIA SPÓJNOŚCI



WOJEWÓDZTWO  
LUBELSKIE

UNIA EUROPEJSKA  
EUROPEJSKI FUNDUSZ  
ROZWOJU REGIONALNEGO



## Trwałość finansowa projektów objętych pomocą publiczną

Projekty objęte pomocą publiczną **nie podlegają procedurom monitorowania dochodu**. Weryfikacji ulegają jedynie:

- Zdolność finansowa do utrzymania celów projektu
- Sposób eksploatacji majątku powstałego przy udziale dotacji, w tym zmiany podmiotowe, lokalizacja, zaprzestanie działalności
- Dochód incydentalny
- Wystąpienie pomocy publicznej na tzw. drugim poziomie (np. udostępnianie infrastruktury powstałej w ramach projektu po cenach niższych niż rynkowe).



**PROGRAM  
REGIONALNY**  
NARODOWA STRATEGIA SPÓJNOŚCI



WOJEWÓDZTWO  
LUBELSKIE

UNIA EUROPEJSKA  
EUROPEJSKI FUNDUSZ  
ROZWOJU REGIONALNEGO



## Przypadek 1

Firma X założyła sprzedaż usług nowo powstałego hotelu na poziomie **1 mln zł** rocznie z tendencją wzrostową. Faktyczne przychody osiągnęły zaledwie **0,3 mln zł**. Właściciele firmy wnoszą dopłaty do przedsiębiorstwa wskutek generowanych strat.

## Przypadek 2

Firma Y wprowadziła na rynek **2 nowe wyroby** zgodnie z deklaracją we wniosku. W efekcie rozwoju działalności dzięki nowemu sprzętowi rozpoczęto produkcję **3 dodatkowych rodzajów wyrobów** (nieprzewidzianych we wniosku), generując dochody nieprzewidziane w Biznesplanie projektu.

**Czy naruszono trwałość finansową tych projektów?**



**PROGRAM  
REGIONALNY**  
NARODOWA STRATEGIA SPÓJNOŚCI



WOJEWÓDZTWO  
LUBELSKIE

UNIA EUROPEJSKA  
EUROPEJSKI FUNDUSZ  
ROZWOJU REGIONALNEGO



## **Przypadek 3**

### **Dochód incydentalny w projektach objętych pomocą publiczną:**

Firma realizująca projekt objęty pomocą publiczną i dofinansowaniu na poziomie 50% naliczyła dostawcy karę umowną w wysokości 50 000 zł.

- a) O wielkość kary pomniejszono kolejną płatność na rzecz wykonawcy
- b) Wykonawca zapłacił karę umowną w terminie
- c) Wykonawca odmówił zapłaty naliczonej kary i oddał sprawę do sądu

**Jaki jest tryb postępowania w każdym z 3 w/w przypadków?**



**PROGRAM  
REGIONALNY**  
NARODOWA STRATEGIA SPÓJNOŚCI



**WOJEWÓDZTWO  
LUBELSKIE**

**UNIA EUROPEJSKA  
EUROPEJSKI FUNDUSZ  
ROZWOJU REGIONALNEGO**



# **PYTANIA I ODPOWIEDZI**



**PROGRAM  
REGIONALNY**  
NARODOWA STRATEGIA SPÓJNOŚCI



WOJEWÓDZTWO  
LUBELSKIE

UNIA EUROPEJSKA  
EUROPEJSKI FUNDUSZ  
ROZWOJU REGIONALNEGO



## Najczęstsze przykłady naruszenia trwałości projektów studia przypadku i ćwiczenia:

**Praca na formularzu zadaniowym:**



Zadania  
warsztatowe



**PROGRAM  
REGIONALNY**  
NARODOWA STRATEGIA SPÓJNOŚCI



WOJEWÓDZTWO  
LUBELSKIE

UNIA EUROPEJSKA  
EUROPEJSKI FUNDUSZ  
ROZWOJU REGIONALNEGO



**DZIĘKUJĘ ZA UWAGĘ**