



# **STAN REALIZACJI RPO WL 2007-2013**

## **SPRAWOZDANIE NA DZIEŃ 30 CZERWCA 2012**

**Departament Regionalnego Programu Operacyjnego**

**Urząd Marszałkowski Województwa Lubelskiego**

**w Lublinie**

Lublin, 2 października 2012 roku



**PROGRAM  
REGIONALNY**  
NARODOWA STRATEGIA SPÓJNOŚCI



**WOJEWÓDZTWO  
LUBELSKIE**

**UNIA EUROPEJSKA  
EUROPEJSKI FUNDUSZ  
ROZWOJU REGIONALNEGO**



W ZWIĄZKU Z OBOWIĄZKIEM SPRAWOZDAWCZOŚCI, JAKI NAKŁADA NA INSTYTUCJĘ ZARZĄDZAJĄCĄ PROGRAMEM OPERACYJNYM **USTAWA Z DNIA 6 GRUDNIA 2006 R. O ZASADACH PROWADZENIA POLITYKI ROZWOJU ORAZ KONTRAKT WOJEWÓDZKI DLA WOJEWÓDZTWA LUBELSKIEGO**, INSTYTUCJA ZARZĄDZAJĄCA REGIONALNYM PROGRAMEM OPERACYJNYM WOJEWÓDZTWA LUBELSKIEGO NA LATA 2007 – 2013 PRZYGOTOWUJE I PRZEDSTAWIA DO WIADOMOŚCI CZŁONKOM KOMITETU MONITORUJĄCEGO RPO WL, SPRAWOZDANIA OKRESOWE Z REALIZACJI PROGRAMU. SPRAWOZDANIA PRZYGOTOWANE SĄ ZGODNIE Z OBOWIĄZUJĄCYMI WYTYCZNYMI MINISTERSTWA ROZWOJU REGIONALNEGO W ZAKRESIE SPRAWOZDAWCZOŚCI ORAZ NA PODSTAWIE DANYCH WYGENEROWANYCH Z KSI SIMIK 07 – 13.

ZAPREZENTOWANE **DANE FINANSOWE** DOTYCZĄCE POSTĘPU  
W REALIZACJI PROGRAMU ODNOSZĄ SIĘ DO **ALOKACJI RPO WL WYNOSZĄCEJ**  
**1 192 840 908 EUR (5 089 069 759,80 PLN\*)**

\*W NINIEJSZEJ PREZENTACJI ZASTOSOWANO ALOKACJĘ WYLICZANĄ PRZEZ MINISTERSTWO FINANSÓW OBOWIĄZUJĄCĄ W CZERWCU 2012 ROKU (**1 EUR= 4,3873 PLN**). METODOLOGIA WYLICZANIA ALOKACJI UWZGLĘDNIŁA KURSY WEDŁUG KTÓRYCH KOMISJA EUROPEJSKA PRZEKAZYWAŁA REFUNDACJĘ, A DO NIEZREFUNDOWANEJ CZĘŚCI ALOKACJI WYKORZYSTYWANY JEST OBOWIĄZUJĄCY W DANYM MIESIĄCU KURS EUROPEJSKIEGO BANKU CENTRALNEGO.

# REALIZACJA REGIONALNEGO PROGRAMU OPERACYJNEGO WOJEWÓDZTWA LUBELSKIEGO NA LATA 2007 – 2013 – STAN NA 30.06.2012 R.



## KONKURSY

OD POCZĄTKU URUCHOMIENIA PROGRAMU OGŁOSZONO **84** KONKURSY  
(W TYM **8** W OKRESIE SPRAWOZDAWCZYM), W RAMACH KTÓRYCH PRZEZNACZONO  
NA REALIZACJĘ PROJEKTÓW **3 143 280 374,81 PLN** DOFINANSOWANIA ZE ŚRODKÓW EFRR,  
CO STANOWI **61,77%** DOSTĘPNYCH ŚRODKÓW Z EFRR W RAMACH RPO WL.

ŁĄCZNIE NA KONKURSY, PROJEKTY SYSTEMOWE ORAZ PROJEKTY KLUCZOWE PRZEZNACZONO  
**4 247 867 843,18 PLN** ZE ŚRODKÓW EFRR, CO STANOWI **83,47%** DOSTĘPNYCH ŚRODKÓW  
Z EFRR NA REALIZACJĘ RPO WL.

W RAMACH OGŁOSZONYCH KONKURSÓW ZŁOŻONO **6 237** WNIOSKÓW O DOFINANSOWANIE,  
W KTÓRYCH BENEFICJENCI WNIOSKOWALI O **9 819 249 708,12 PLN** DOFINANSOWANIA  
Z EFRR, CO STANOWI **192,95%** ŚRODKÓW Z EFRR W RAMACH RPO WL.

## WNIOSKI O DOFINANSOWANIE ZATWIERDZONE DO REALIZACJI

DO KOŃCA CZERWCA 2012 ROKU DO REALIZACJI ZATWIERDZONYCH ZOSTAŁO **2 294** WNIOSKI O DOFINANSOWANIE, W KTÓRYCH BENEFICJENCI WNIOSKOWALI O **4 510 737 317,00 PLN** DOFINANSOWANIA, CO STANOWI **88,64%** ŚRODKÓW Z EFRR W RAMACH RPO WL. ZATWIERDZONE WNIOSKI WYBRANE DO DOFINANSOWANIA STANOWIĄ **57,22%** WSZYSTKICH WNIOSKÓW, KTÓRE PRZESZŁY OCENĘ FORMALNĄ. ŚWIADCZY TO O BARDZO DUŻYM ZAINTERESOWANIU BENEFICJENTÓW KONKURSAMI OGŁOSZONYMI NA POSZCZEGÓLNE DZIAŁANIA. JEDNAK OGRANICZONA ALOKACJA NA KONKURSY NIE POZWALA NA REALIZACJĘ WSZYSTKICH ZGŁOSZONYCH PROJEKTÓW.

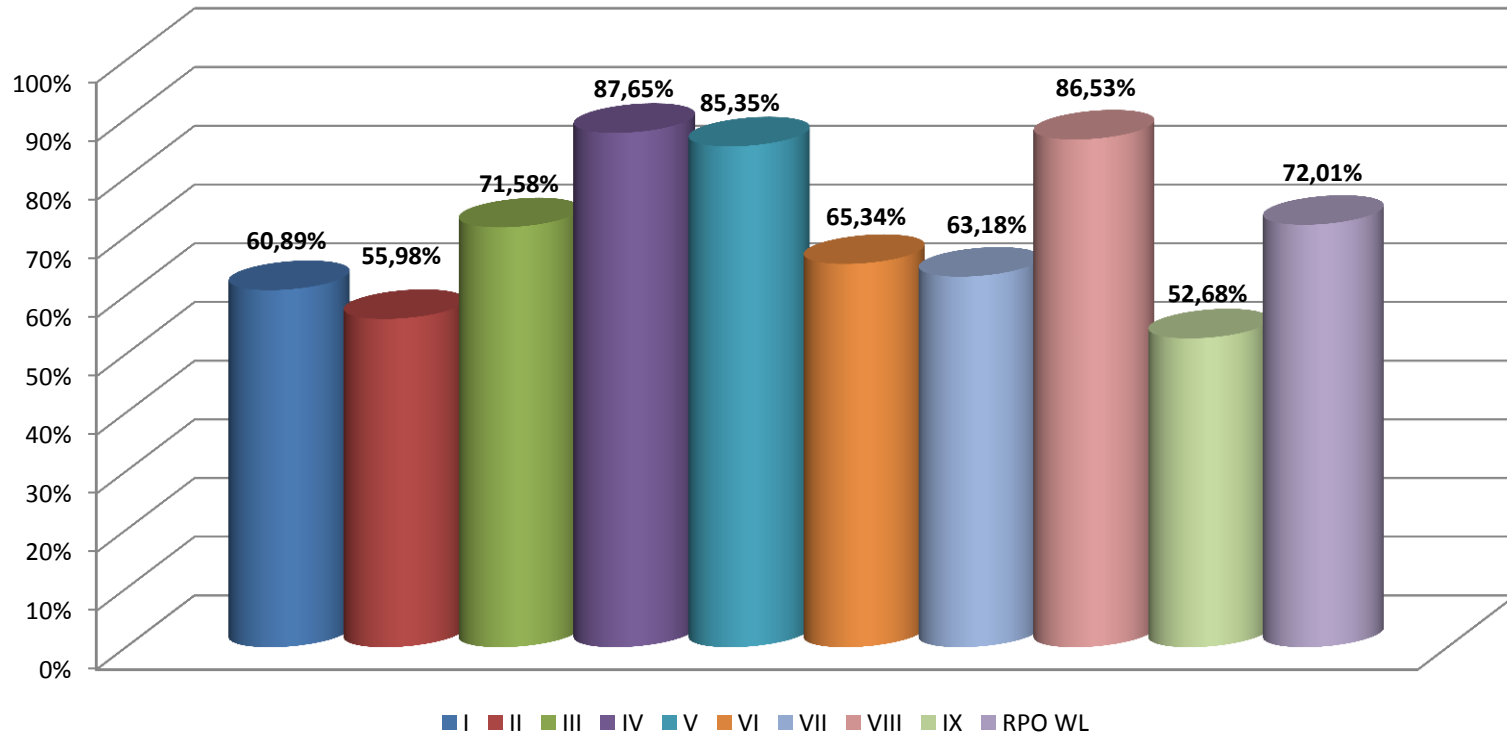
## PODPISANE UMOWY O DOFINANSOWANIE

OD POCZĄTKU URUCHOMIENIA PROGRAMU DO 30 CZERWCA 2012 R. W OSIACH I-IX  
PODPISANO **1 975** UMÓW I WYDANO **52** DECYZJE O DOFINANSOWANIE Z EFRR, NA ŁĄCZNĄ  
WARTOŚĆ **3 664 878 727,58 PLN**, CO STANOWI **72,01%** ŚRODKÓW Z EFRR W RAMACH RPO WL.

Z WW. PROJEKTÓW ZAKOŃCZYŁA SIĘ REALIZACJA **1 324** PROJEKTÓW O WARTOŚCI  
DOFINANSOWANIA Z EFRR **1 519 981 075,03 PLN**, CO STANOWI **29,87%** DOSTĘPNYCH  
ŚRODKÓW Z EFRR W RAMACH RPO WL.

## PODPISANE UMOWY O DOFINANSOWANIE

WARTOŚĆ DOFINANSOWANIA Z EFRR W UMOWACH/WYDANYCH DECYZJACH  
O DOFINANSOWANIU JAKO % ALOKACJI NA OŚ





## WNIOSKI O PŁATNOŚĆ I CERTYFIKACJA

OD POCZĄTKU URUCHOMIENIA PROGRAMU DO 30 CZERWCA 2012 R. BENEFICJENCI ZŁOŻYLI

**6 153** WNIOSKI O PŁATNOŚĆ W KTÓRYCH WNIOSKOWALI O **2 307 428 830,64 PLN**

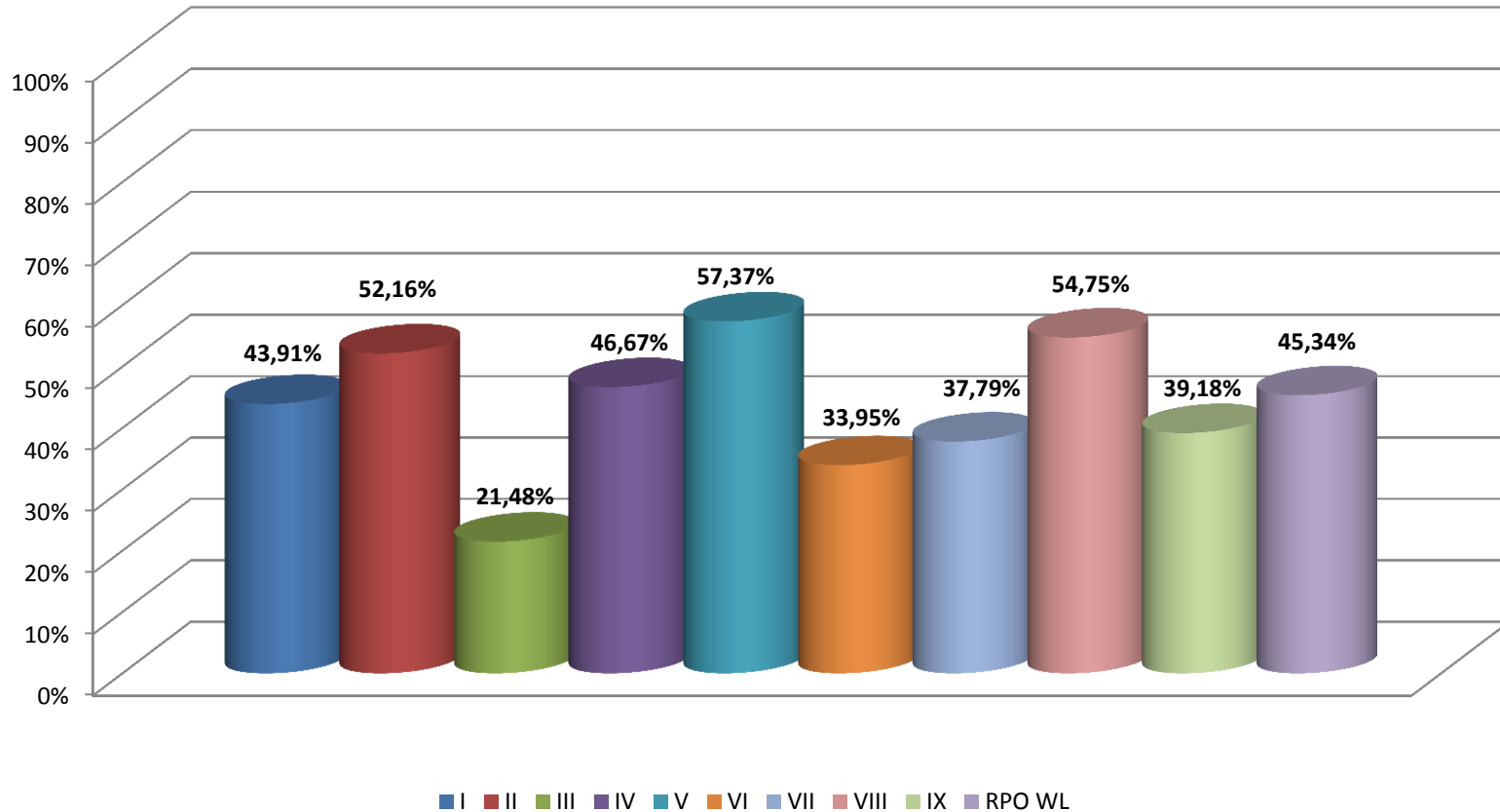
DOFINANSOWANIA Z EFRR, CO STANOWI **45,34%** ŚRODKÓW Z EFRR W RAMACH RPO WL.

WYDATKI UJĘTE W POŚWIADCZENIACH I DEKLARACJACH SKIEROWANYCH DO KE WYNIOSŁY

**2 110 325 488,20 PLN**, CO STANOWI **41,47%** ALOKACJI NA PROGRAM.

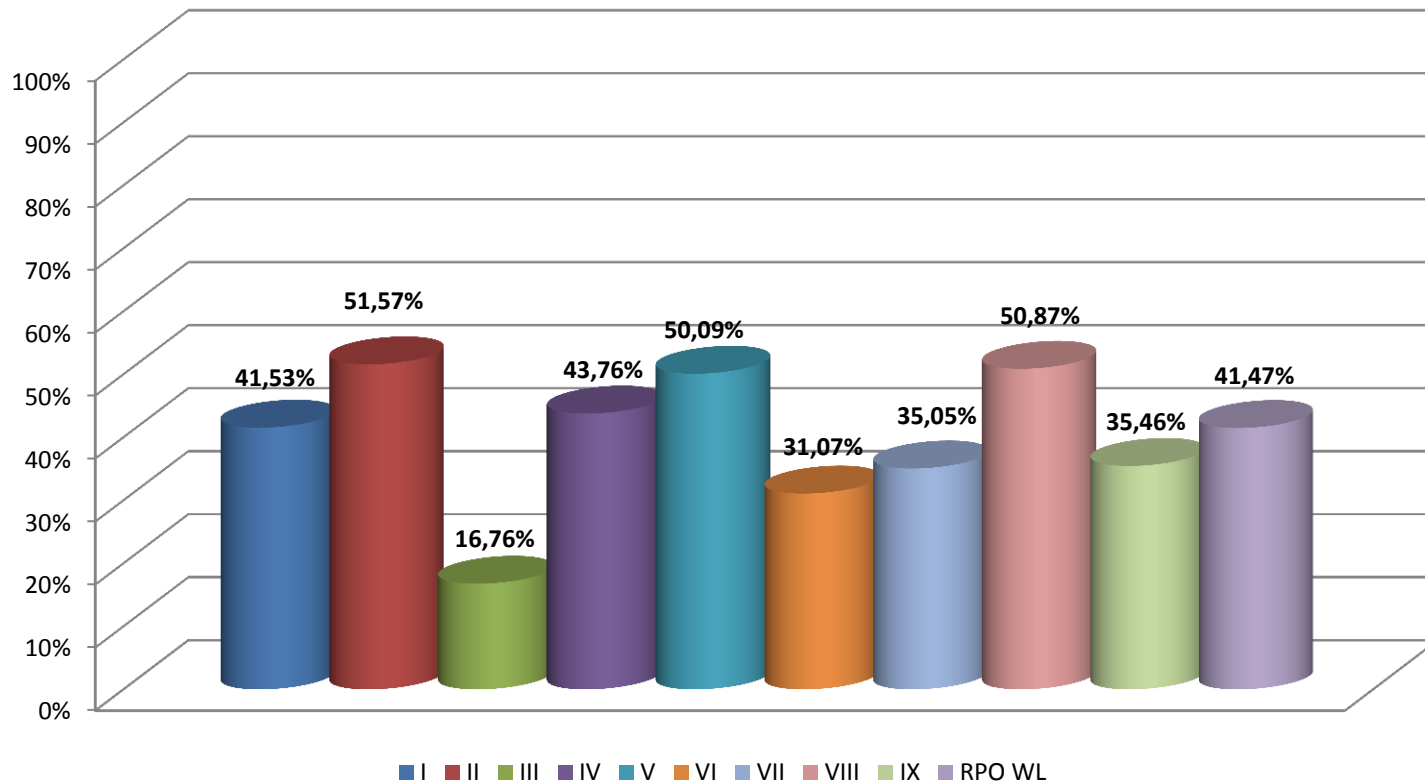
## WNIOSKI O PŁATNOŚĆ I CERTYFIKACJA

### WARTOŚĆ DOFINANSOWANIA Z EFRR WE WNIOSKACH O PŁATNOŚĆ JAKO % ALOKACJI NA OŚ



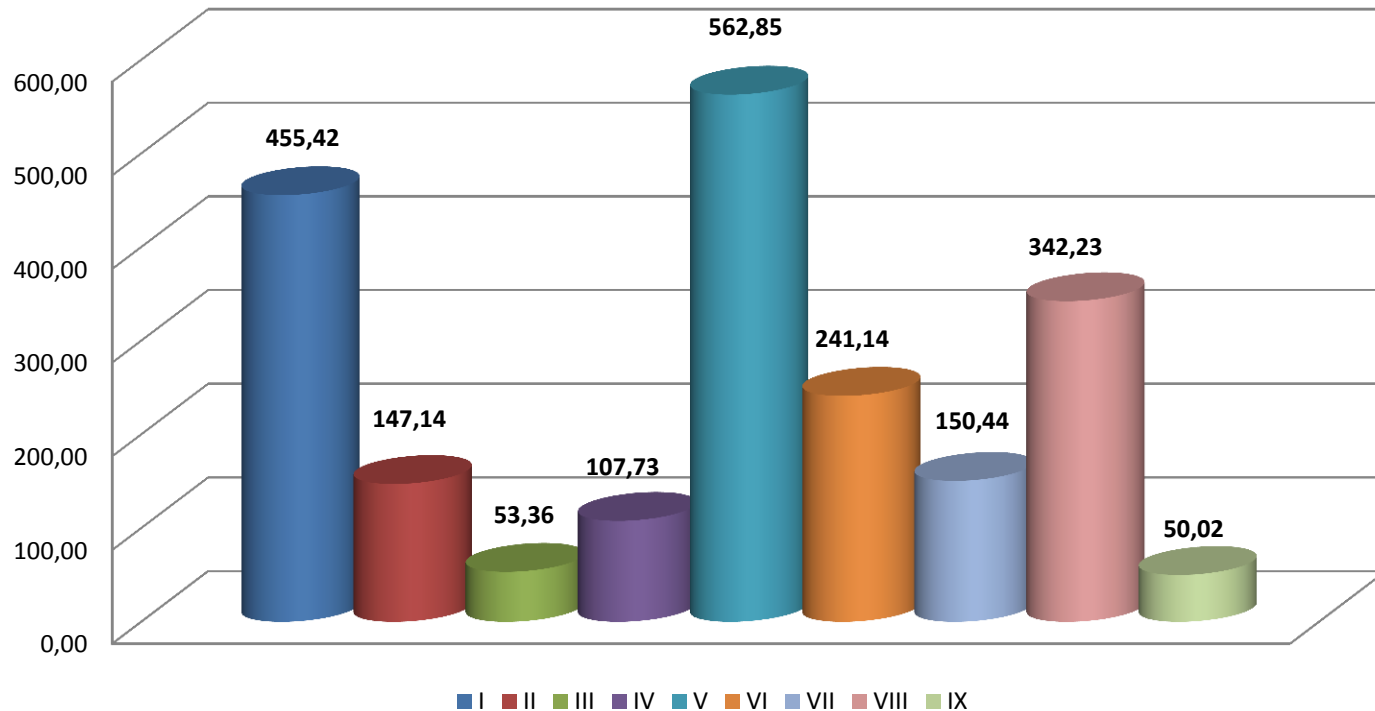
## WNIOSKI O PŁATNOŚĆ I CERTYFIKACJA

### WARTOŚĆ WYDATKÓW UJĘTYCH W POŚWIADCZENIACH I DEKLARACJACH SKIEROWANYCH DO KE JAKO % ALOKACJI NA OŚ

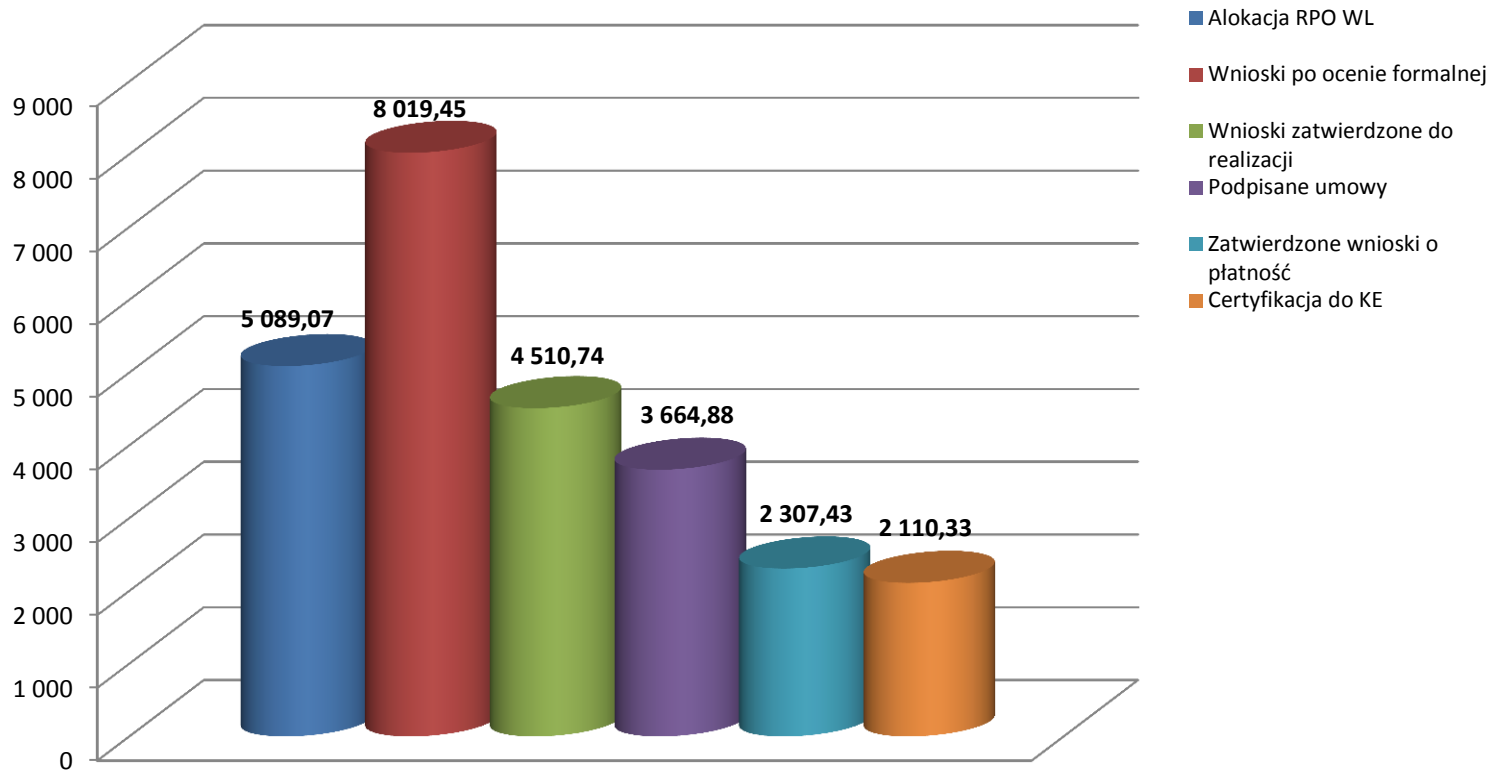


## WNIOSKI O PŁATNOŚĆ I CERTYFIKACJA

### WYDATKI CERTYFIKOWANE DO KE OD URUCHOMIENIA PROGRAMU (MLN PLN)



## REALIZACJA RPO WL - WARTOŚCI NARASTAJĄCO W MLN PLN



## INDYKATYWNY WYKAZ INDYWIDUALNYCH PROJEKTÓW KLUCZOWYCH

W DNIU **28 LUTEGO 2012 R.** ZARZĄD WOJEWÓDZTWA LUBELSKIEGO PRZYJĄŁ ZAKTUALIZOWANY INDYKATYWNY WYKAZ INDYWIDUALNYCH PROJEKTÓW KLUCZOWYCH. NA KONIEC OKRESU SPRAWOZDAWCZEGO NA LIŚCIE IWIPK ZNAJDOWAŁO SIĘ **40** PROJEKTÓW KLUCZOWYCH O OGÓLNEJ WARTOŚCI **1 922 018 409,23 PLN** I KWOCIE DOFINANSOWANIA Z EFRR **1 030 261 908,44 PLN.**

W RAMACH PROJEKTÓW KLUCZOWYCH PODPISANO:

- **35** UMÓW NA KWOTĘ DOFINANSOWANIA Z EFRR **842 741 694,60 PLN,**
- **5** PRE-UMÓW NA KWOTĘ DOFINANSOWANIA Z EFRR **146 088 350,00 PLN.**

# REALIZACJA REGIONALNEGO PROGRAMU OPERACYJNEGO WOJEWÓDZTWA LUBELSKIEGO NA LATA 2007 – 2013 – STAN NA 31.08.2012 R.



ZAPREZENTOWANE DANE FINANSOWE DOTYCZĄCE POSTĘPU W REALIZACJI PROGRAMU NA DZIEŃ 31.08.2012 R. ODNOSZĄ SIĘ DO ALOKACJI RPO WL WYNOŚĄCEJ **1 192 840 908 EUR (4 908 068 132,43 PLN)**, KTÓRA ZOSTAŁA WYLICZONA PRZEZ MINISTERSTWO FINANSÓW I OBOWIĄZYWAŁA W SIERPNIU 2012 R. (1 EUR= 4,1207 PLN).

OD POCZĄTKU URUCHOMIENIA PROGRAMU DO **31 SIERPNI 2012 R.** W RAMACH RPO WL:

- ZOSTAŁO ZATWIERDZONYCH DO REALIZACJI **2 314 WNIOSKÓW O DOFINANSOWANIE** W KTÓRYCH BENEFICJENCI WNIOSKOWALI O **4 552 286 038,59 PLN** DOFINANSOWANIA, CO STANOWI **92,75%** ŚRODKÓW Z EFRR;
- PODPISANO **1 994 UMOWY** I WYDANO **52 DECYZJE O DOFINANSOWANIE** Z EFRR, NA ŁĄCZNĄ WARTOŚĆ **3 709 124 700,72 PLN**, CO STANOWI **75,57%** ŚRODKÓW Z EFRR;
- BENEFICJENCI ZŁOŻYLI **WNIOSKI O PŁATNOŚĆ** O WARTOŚCI **2 477 299 090,70 PLN**, CO STANOWI **50,47%** ALOKACJI NA RPO WL;
- IZ **POŚWIADCZYŁA I SKIEROWAŁA DO IC PŁATNOŚCI** NA KWOTĘ **2 254 216 751,98 PLN**, CO STANOWI **45,93%** WYKORZYSTANIA **ALOKACJI Z EFRR** NA RPO WL;
- ZAKOŃCZONO **1 387 PROJEKTÓW** O WARTOŚCI DOFINANSOWANIA Z EFRR **1 588 059 866,29 PLN**, CO STANOWI **32,36%** ŚRODKÓW Z EFRR W RAMACH RPO WL.



## INDYKATYWNY WYKAZ INDYWIDUALNYCH PROJEKTÓW KLUCZOWYCH

W ZWIĄZKU Z ZAKOŃCZENIEM KONSULTACJI SPOŁECZNYCH DOTYCZĄCYCH AKTUALIZACJI LISTY PROJEKTÓW KLUCZOWYCH ORAZ FAKTEM NIE ZGŁOSZENIA ŻADNYCH UWAG, ZARZĄD WOJEWÓDZTWA LUBELSKIEGO W DNIU **11 WRZEŚNIA 2012 R.** ZATWIERDZIŁ AKTUALIZACJĘ LISTY PROJEKTÓW KLUCZOWYCH NA KTÓREJ ZNAJDUJE SIĘ **42** PROJEKTY O OGÓLNEJ WARTOŚCI **1 969 960 405,28** W TYM EFRR **1 070 522 298,66** PLN.

W WYNIKU DECYZJI ZWL NA LISTĘ IWPIK WPISANO **2** NOWE PROJEKTY:

- „ROZBUDOWA DROGI WOJEWÓDZKIEJ NR 865 JAROSŁAW – OLESZYCE – CIESZANÓW – BEŁŻEC NA ODCINKU OD KM 68 + 296 DO KM 72 + 973 O DŁUGOŚCI 4,677 KM, Z WYŁĄCZENIEM ODCINKA OD KM 70 + 580,15 DO KM 70 + 600,14 – TERENU ZAMKNIĘTEGO PKP W BEŁŻCU”;
- „ZAKUP TABORU KOLEJOWEGO PRZEZNACZONEGO DO PRZEWOZÓW PASAŻERSKICH W PUBLICZNYM TRANSPORCIE ZBIOROWYM ORGANIZOWANYM PRZEZ WOJEWÓDZTWO LUBELSKIE.”

## INDYKATYWNY WYKAZ INDYWIDUALNYCH PROJEKTÓW KLUCZOWYCH

W DNIACH **18 – 24 WRZEŚNIA 2012 R.** ODBYŁY SIĘ KOLEJNE KONSULTACJE SPOŁECZNE PROPOZYCJI NOWYCH PROJEKTÓW SKIEROWANYCH DO UMIESZCZENIA NA LIŚCIE PODSTAWOWEJ IWPIK, PRZEPROWADZANE ZA POŚREDNICTWEM STRONY INTERNETOWEJ [WWW.RPO.LUBELSKIE.PL](http://WWW.RPO.LUBELSKIE.PL).

### PROPOZYCJE NOWYCH PROJEKTÓW KLUCZOWYCH:

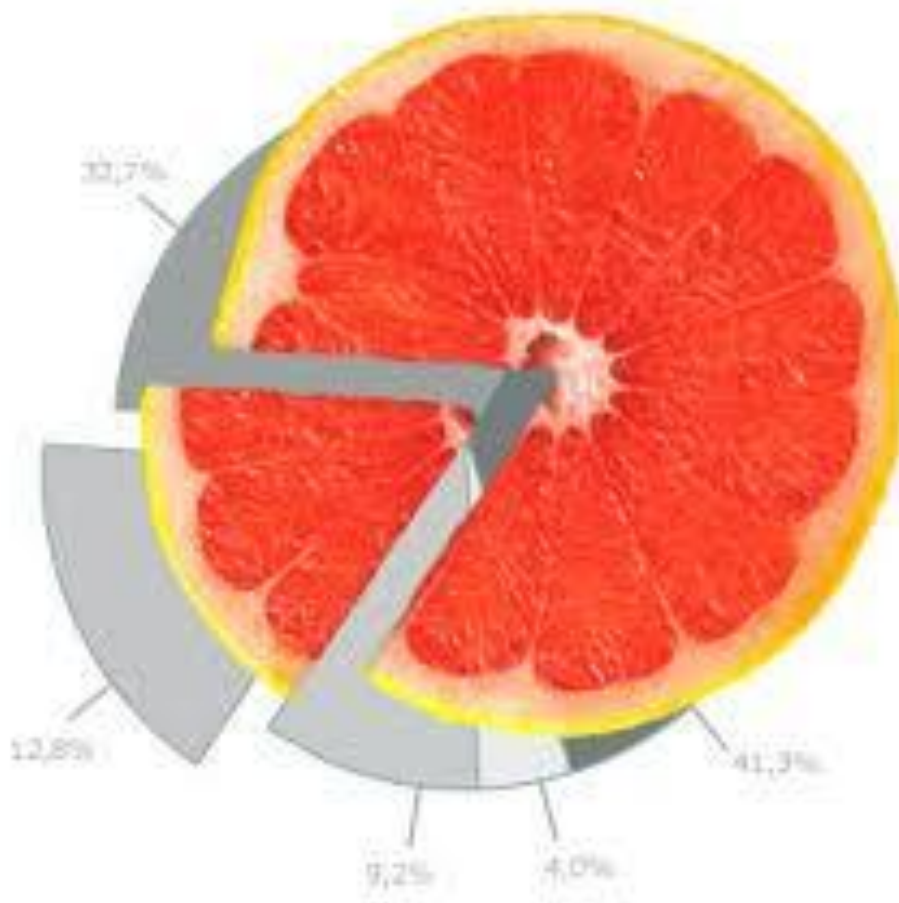
- ✓ *„PRZEBUDOWA DROGI POWIATOWEJ NR 2215 L OD KM 2+ 500 DO KM 3+ 871 (1 371 MB), OD KM 4 + 496 DO KM 5 + 976 (1 480 MB), OD KM 6 + 221 DO KM 10 + 059 (3 838 MB) O ŁĄCZNEJ DŁUGOŚCI 6 689 MB” - JAKUBOWICE KONIŃSKIE - MAJDAN KRASIENIŃSKI;*
- ✓ *„BUDOWA OŚRODKA DOSKONALENIA TECHNIKI JAZDY” - WOJEWÓDZKI OŚRODEK RUCHU DROGOWEGO W LUBLINIE;*
- ✓ *„BUDOWA DROGI GMINNEJ OBSŁUGUJĄCEJ PORT LOTNICZY LUBLIN S.A. W MIEJSCOWOŚCI ŚWIDNIK DUŻY”.*

## PLANOWANE KONKURSY

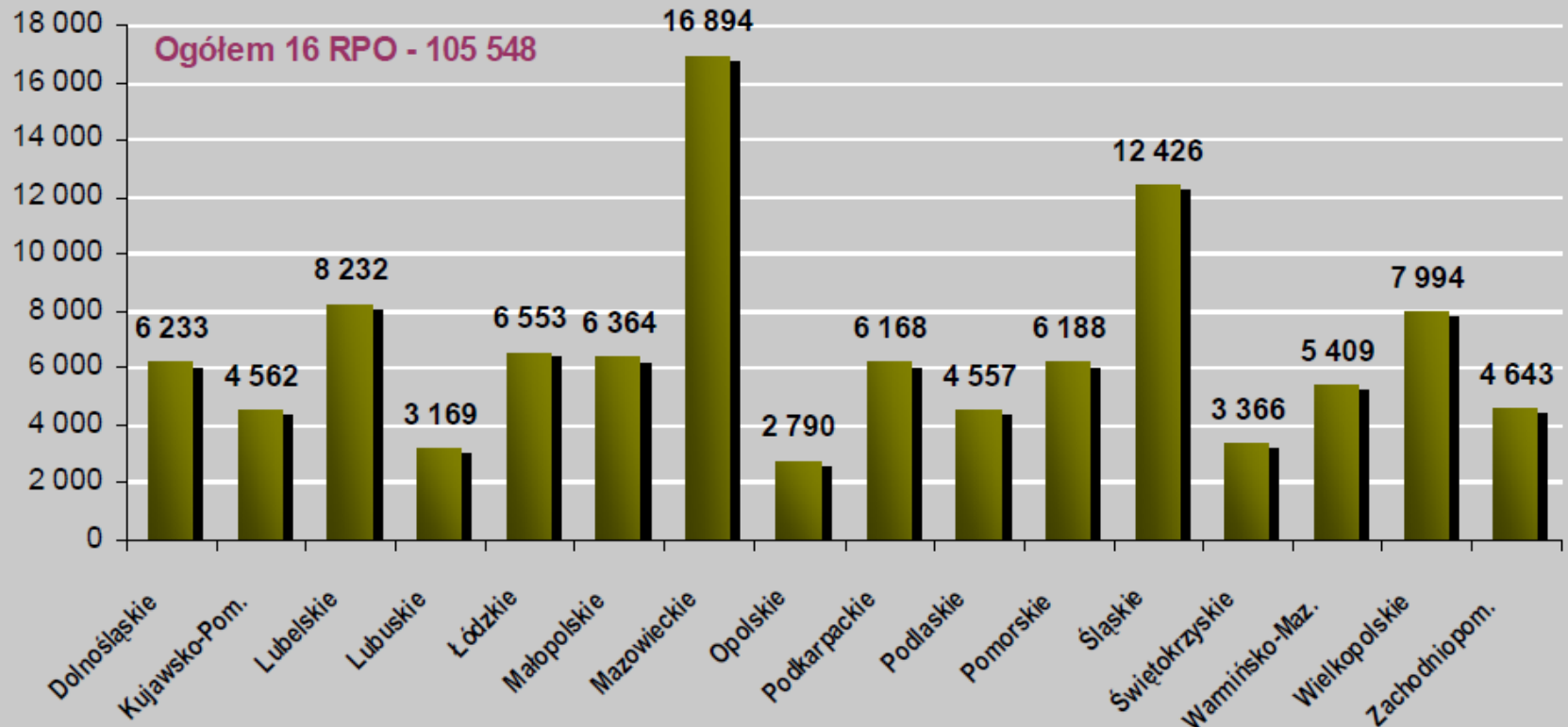
DZIAŁANIE	SCHEMAT	TERMIN NABORU WNIOSKÓW O DOFINANSOWANIE
<b>DZIAŁANIE 1.1.</b> DOTACJE DLA NOWOPOWSTAŁYCH MIKROPRZEDSIĘBIORSTW		LIPIEC 2012 R.*
<b>DZIAŁANIE 1.2</b> DOTACJE INWESTYCYJNE DLA MIKROPRZEDSIĘBIORSTW		WRZESIEŃ 2012 R.*
<b>DZIAŁANIE 1.3</b> DOTACJE INWESTYCYJNE DLA MAŁYCH I ŚREDNICH PRZEDSIĘBIORSTW		GRUDZIEŃ 2012 R.
<b>DZIAŁANIE 1.4</b> DOTACJE INWESTYCYJNE W ZAKRESIE DOSTOSOWANIA PRZEDSIĘBIORSTW DO WYMOGÓW OCHRONY ŚRODOWISKA ORAZ W ZAKRESIE ODNAWIALNYCH ŹRÓDEŁ ENERGII	SCHEMAT A	WRZESIEŃ 2012 R.*
	SCHEMAT B	PAŹDZIERNIK 2012 R.
<b>DZIAŁANIE 1.7</b> WZROST KONKURENCYJNOŚCI PRZEDSIĘBIORSTW PRZEZ DORADZTWO		GRUDZIEŃ 2012 R.
<b>DZIAŁANIE 2.2</b> REGIONALNA INFRASTRUKTURA B+R		LISTOPAD 2012 R.
<b>DZIAŁANIE 2.3</b> WSPARCIE INSTYTUCJI OTOCZENIA BIZNESU I TRANSFERU WIEDZY	SCHEMAT A	PAŹDZIERNIK 2012 R.

\*KONKURS OGŁOSZONO ZGODNIE Z HARMONOGRAMEM

## STAN WDRAŻANIA RPO WL NA TLE POZOSTAŁYCH REGIONALNYCH PROGRAMÓW OPERACYJNYCH



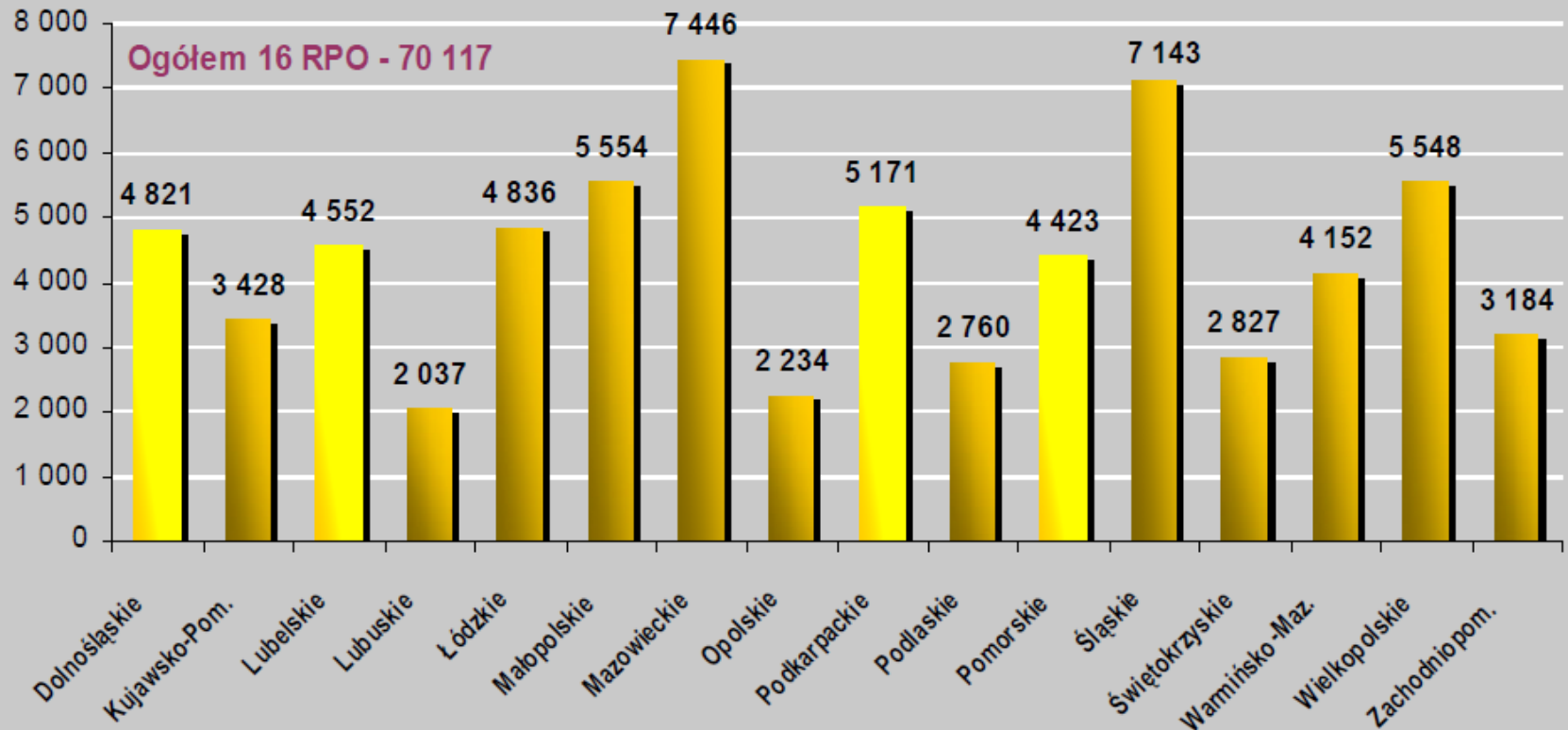
### RPO 2007-13: Wnioski po ocenie formalnej (dof. ogółem w mln zł)



ŹRÓDŁO: MINISTERSTWO ROZWOJU REGIONALNEGO, STAN WDRAŻANIA REGIONALNYCH PROGRAMÓW OPERACYJNYCH 2007 – 2013 NA DZIEŃ 31.08.2012 R.

## WOJEWÓDZTWO LUBELSKIE – WARTOŚĆ DOFINANSOWANIA WE WNIOSKACH O DOFINANSOWANIE POPRAWNYCH FORMALNIE – 8 232 000 000 PLN (3 MIEJSCE)

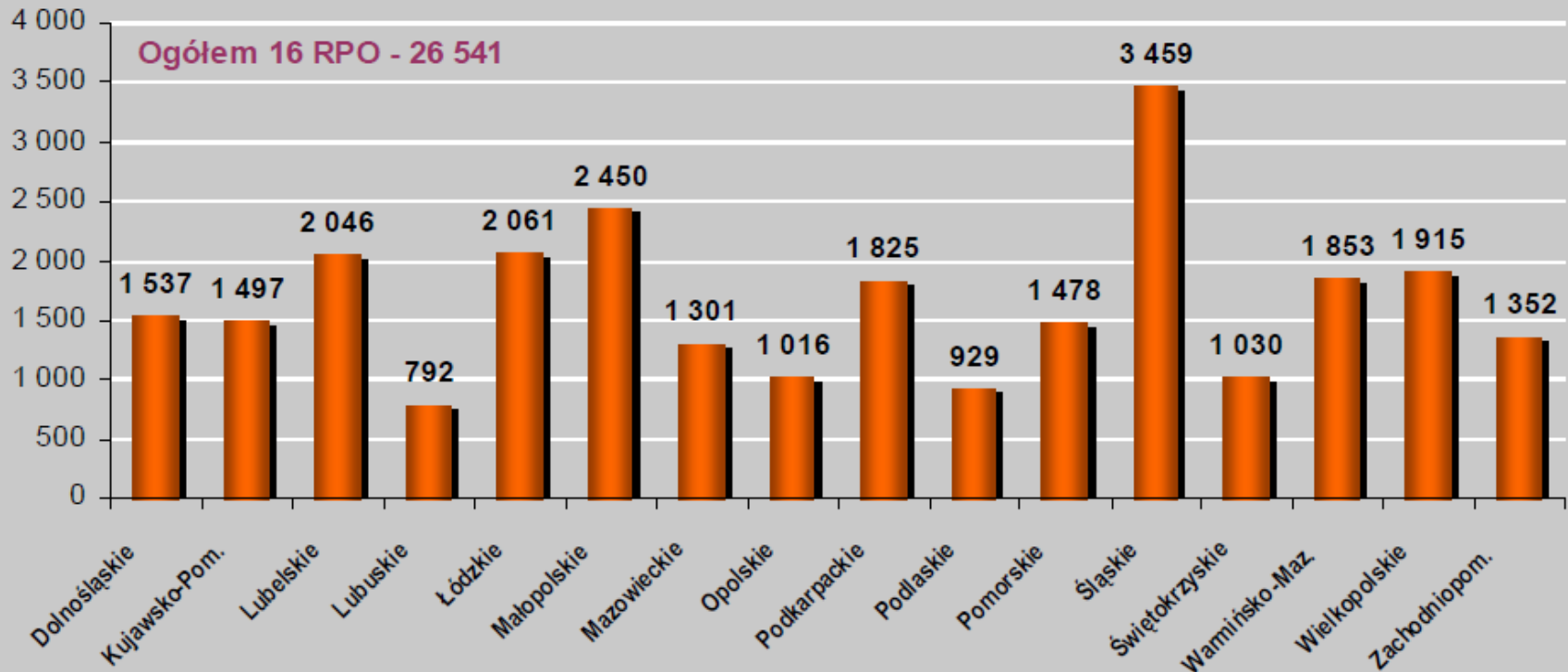
**RPO 2007-13: Wnioski zatwierdzone do realizacji (dof. ogółem w mln zł)**



ŹRÓDŁO: MINISTERSTWO ROZWOJU REGIONALNEGO, STAN WDRAŻANIA REGIONALNYCH PROGRAMÓW OPERACYJNYCH 2007 – 2013 NA DZIEŃ 31.08.2012 R.

**WOJEWÓDZTWO LUBELSKIE – WARTOŚĆ DOFINANSOWANIA WE WNIOSKACH O DOFINANSOWANIE ZATWIERDZONYCH DO REALIZACJI – 4 552 000 000 PLN (8 MIEJSCE)**

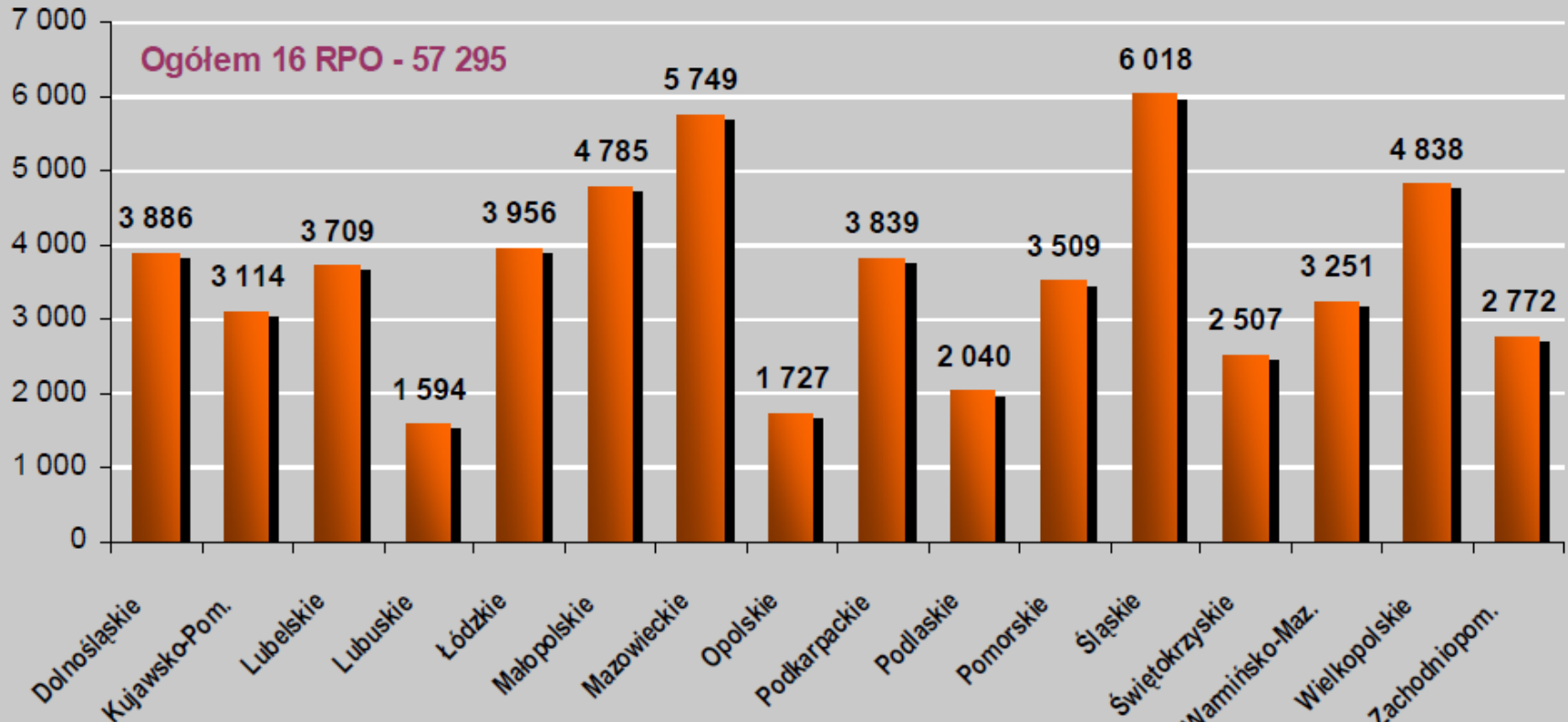
**RPO 2007-13: Zawarte umowy/ wydane decyzje (liczba)**



ŹRÓDŁO: MINISTERSTWO ROZWOJU REGIONALNEGO, STAN WDRAŻANIA REGIONALNYCH PROGRAMÓW OPERACYJNYCH 2007 – 2013 NA DZIEŃ 31.08.2012 R.

**WOJEWÓDZTWO LUBELSKIE – LICZBA PODPISANYCH UMÓW / WYDANYCH DECYZJI  
O DOFINANSOWANIU – 2 046 (4 MIEJSCE)**

**RPO 2007-13: Zawarte umowy/ wydane decyzje (środki UE w mln zł)**

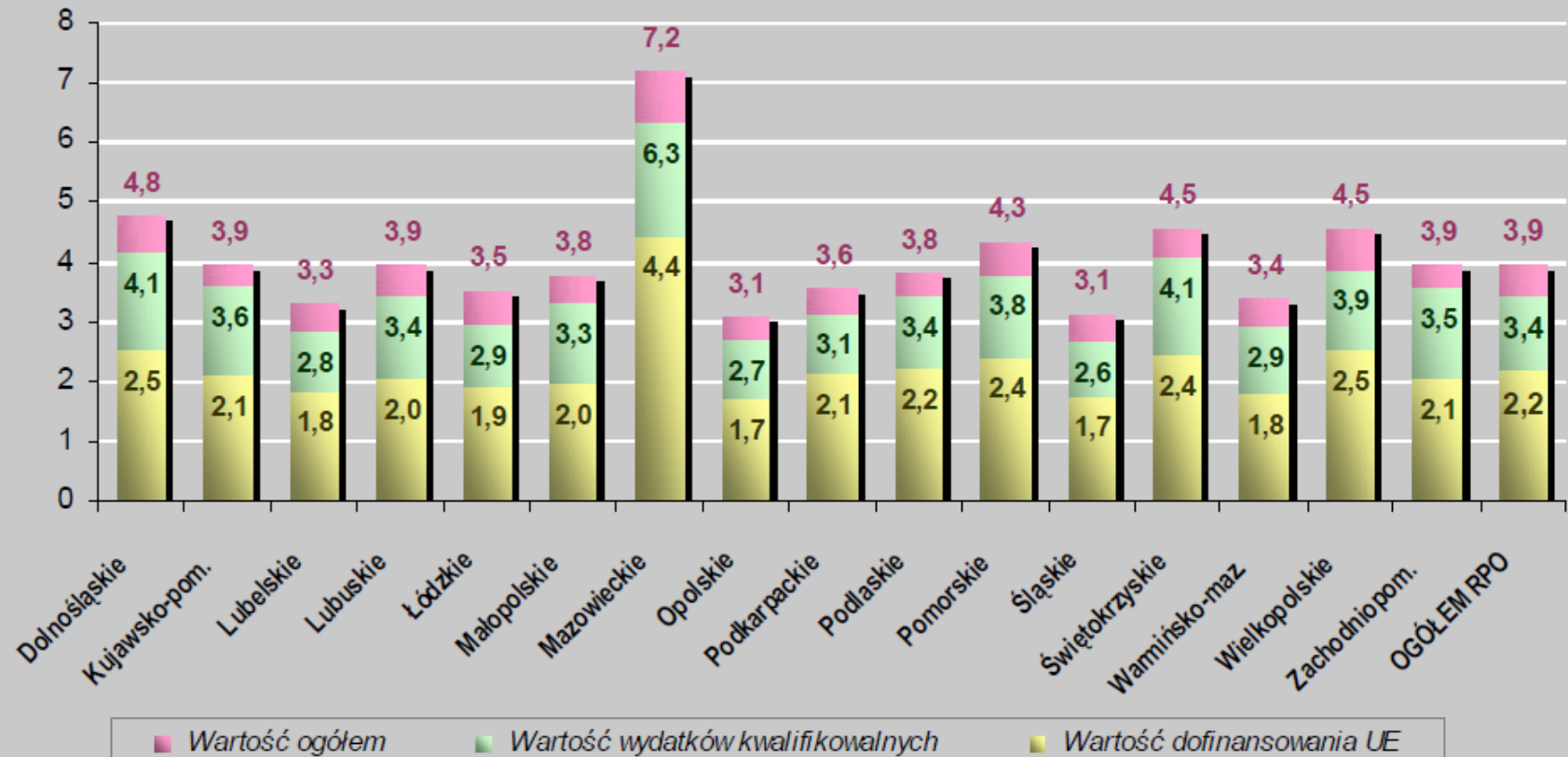


ŹRÓDŁO: MINISTERSTWO ROZWOJU REGIONALNEGO, STAN WDRAŻANIA REGIONALNYCH PROGRAMÓW OPERACYJNYCH 2007 – 2013 NA DZIEŃ 31.08.2012 R.

**WOJEWÓDZTWO LUBELSKIE – WARTOŚĆ DOFINANSOWANIA W PODPISANYCH UMOWACH / WYDANYCH DECYZJACH O DOFINANSOWANIU – 3 709 000 000 PLN (8 MIEJSCE)**



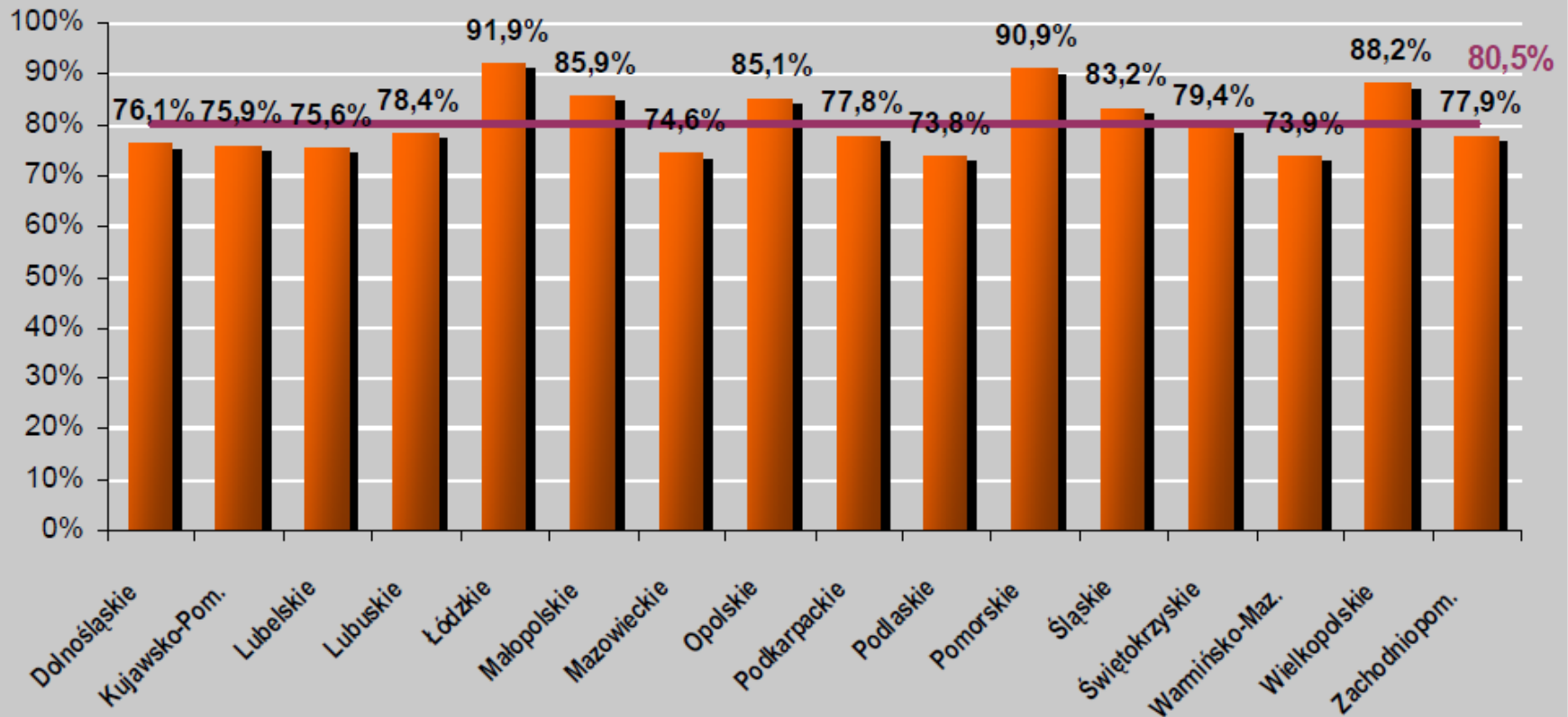
### RPO 2007-13: Średnia wartość projektu (mln zł)



ŹRÓDŁO: MINISTERSTWO ROZWOJU REGIONALNEGO, STAN WDRAŻANIA REGIONALNYCH PROGRAMÓW OPERACYJNYCH 2007 – 2013 NA DZIEŃ 31.08.2012 R.

## WOJEWÓDZTWO LUBELSKIE – ŚREDNIA WARTOŚĆ – 3,3 MLN PLN (14 MIEJSCE)

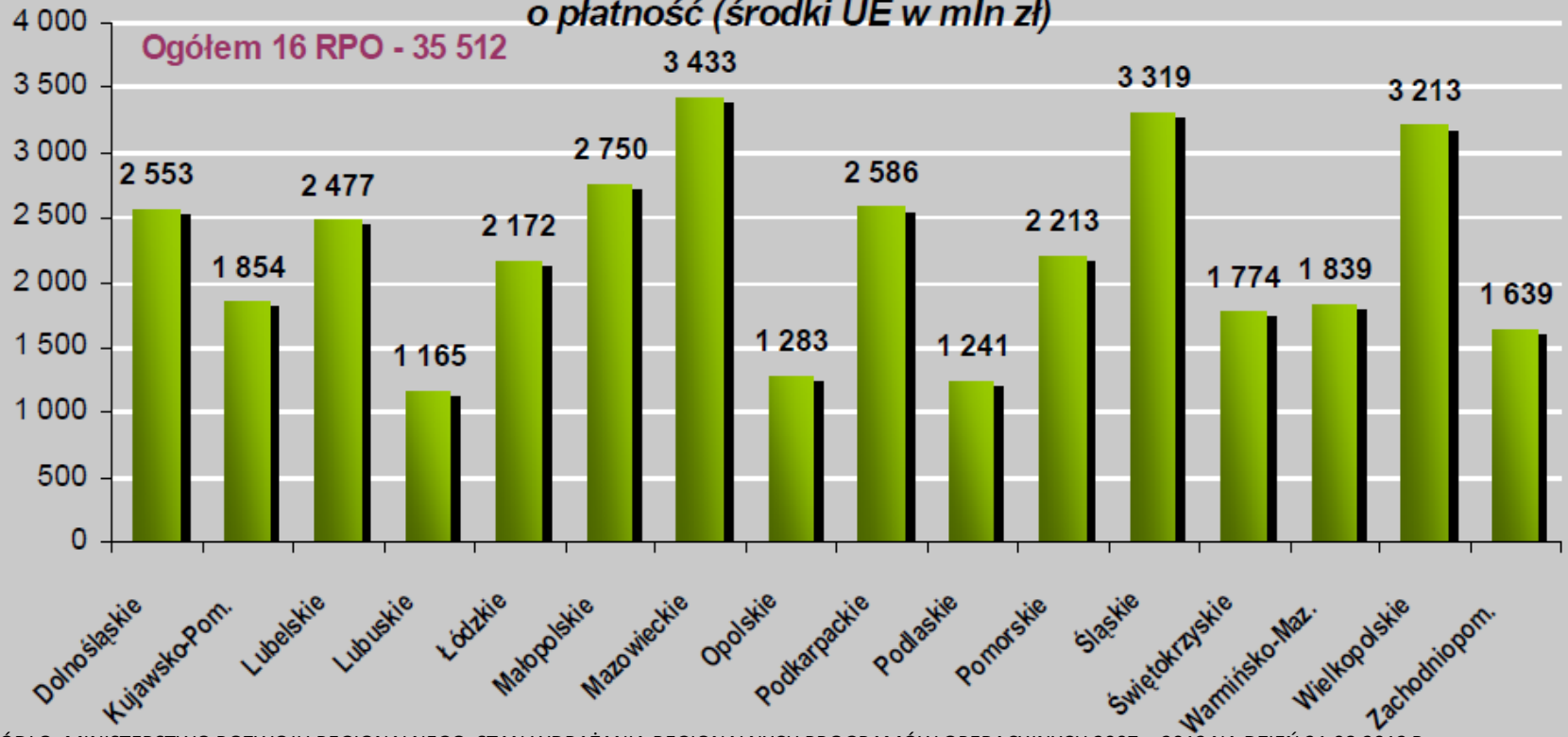
### Zawarte umowy/ wydane decyzje (% alokacji RPO na lata 2007-13)



ŹRÓDŁO: MINISTERSTWO ROZWOJU REGIONALNEGO, STAN WDRAŻANIA REGIONALNYCH PROGRAMÓW OPERACYJNYCH 2007 – 2013 NA DZIEŃ 31.08.2012 R.

## WOJEWÓDZTWO LUBELSKIE – 75,6% ALOKACJI (13 MIEJSCE)

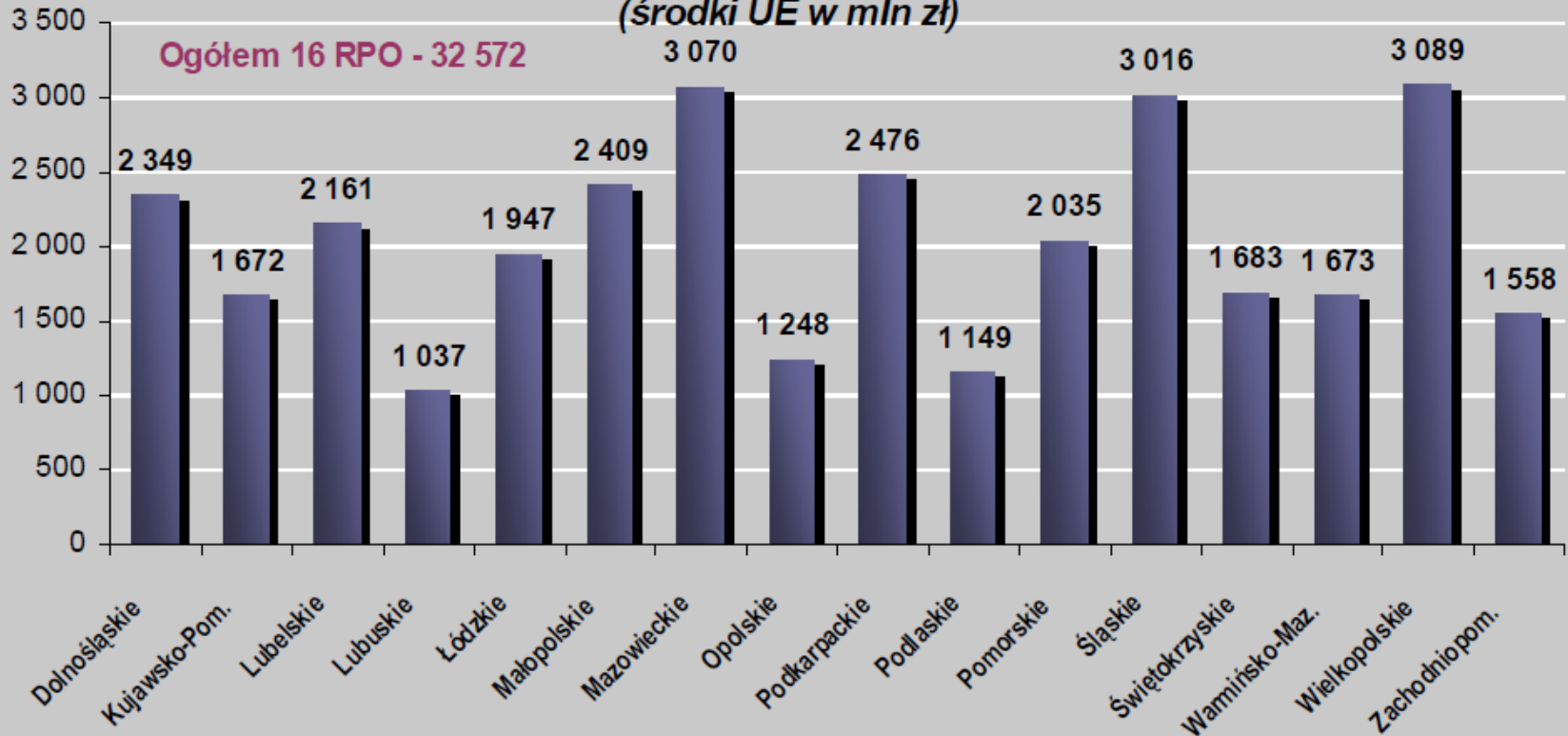
**RPO 2007-13: Wydatki kwalifikowalne we wnioskach o płatność (środki UE w mln zł)**



ŹRÓDŁO: MINISTERSTWO ROZWOJU REGIONALNEGO, STAN WDRAŻANIA REGIONALNYCH PROGRAMÓW OPERACYJNYCH 2007 – 2013 NA DZIEŃ 31.08.2012 R.

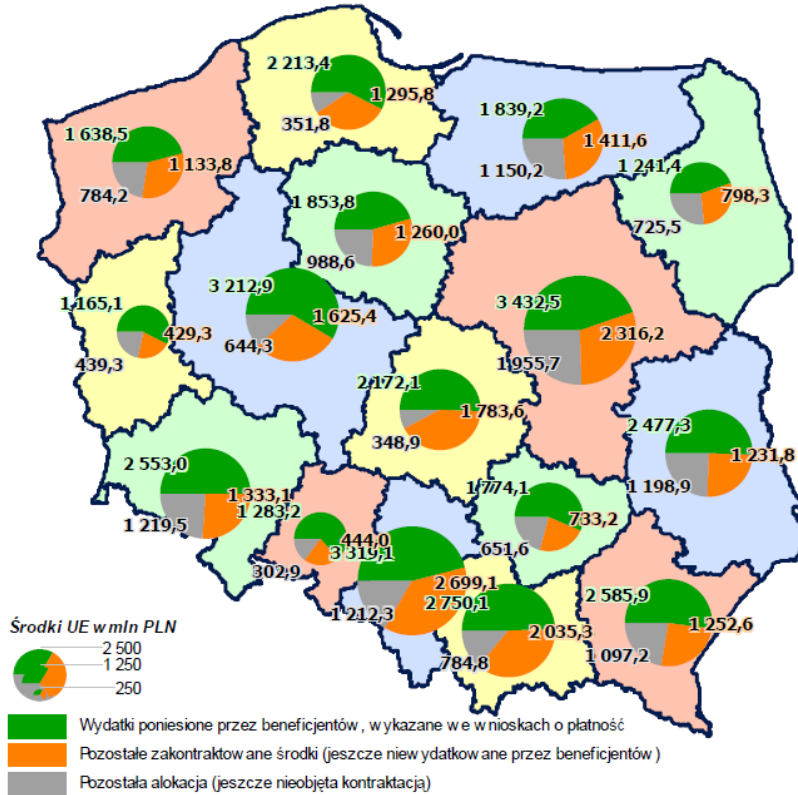
**WOJEWÓDZTWO LUBELSKIE – WYDATKI KWALIFIKOWANE WE WNISKACH O PŁATNOŚĆ  
2 477 000 000 PLN (7 MIEJSCE)**

**RPO 2007-13: Wydatki kwalifikowalne w deklaracjach zatwierdz. przez IC**  
(środki UE w mln zł)

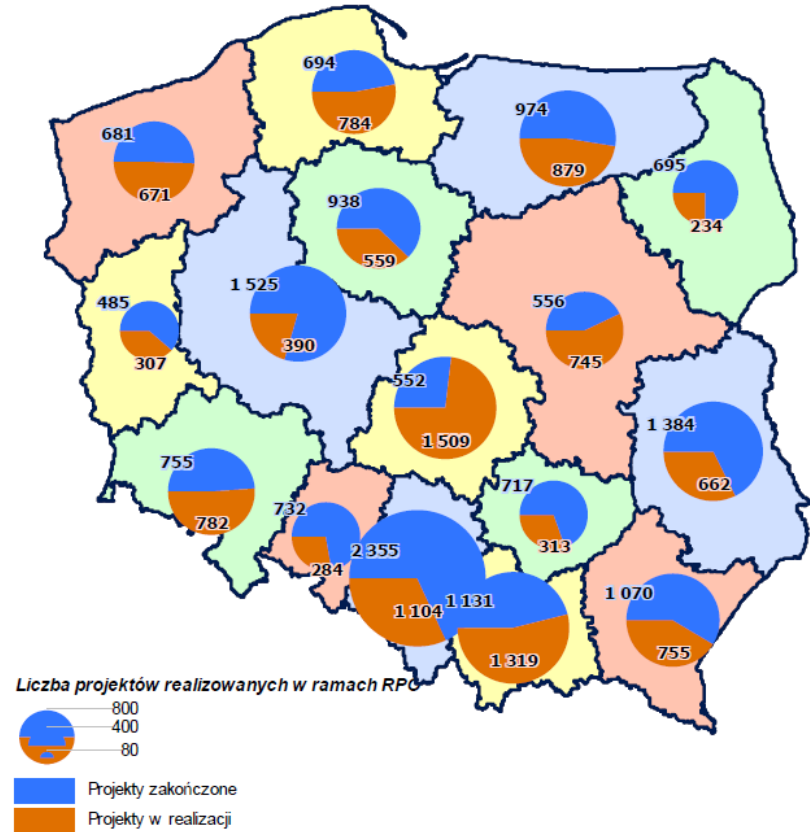


**WOJEWÓDZTWO LUBELSKIE – WYDATKI KWALIFIKOWANE W DEKLARACJACH ZATWIERDZONYCH PRZEZ IC – 2 161 000 000 PLN (7 MIEJSCE)**

Stan wdrażania RPO 2007-13 na 31 sierpnia 2012 r.



Stan wdrażania RPO 2007-13 na 31 sierpnia 2012 r.



ŹRÓDŁO: MINISTERSTWO ROZWOJU REGIONALNEGO, STAN WDRAŻANIA REGIONALNYCH PROGRAMÓW OPERACYJNYCH 2007 – 2013 NA DZIEŃ 31.08.2012 R.



**Dziękuję za uwagę**

**Urząd Marszałkowski Województwa  
Lubelskiego w Lublinie  
Departament Regionalnego Programu  
Operacyjnego  
ul. Stefczyka 3b  
20 – 151 Lublin  
[www.rpo.lubelskie.pl](http://www.rpo.lubelskie.pl)  
e-mail: [rpo@lubelskie.pl](mailto:rpo@lubelskie.pl)**