

GMINA KONSTANTYNÓW



“Budowa i przebudowa dróg w miejscowości Konstantynów”
w ramach Działania 5.2. Lokalny układ transportowy Regionalnego Programu Operacyjnego
Województwa Lubelskiego na lata 2007-2013



**PROGRAM
REGIONALNY**
NARODOWA STRATEGIA SPÓJNOŚCI



WOJEWÓDZTWO
LUBELSKIE

UNIA EUROPEJSKA
EUROPEJSKI FUNDUSZ
ROZWOJU REGIONALNEGO





Źródło: www.powiatbialski.pl.



Wydawca: Gmina Konstantynów, ul. Kard. St. Wyszyńskiego 2, 21-543 Konstantynów, tel. (83) 341-41-92, fax. (83) 341-41-92

e-mail: konstantynow@lubelskie.pl strona internetowa: www.konstantynow.lubelskie.pl

Publikacja powstała w ramach projektu: "Budowa i przebudowa dróg w miejscowości Konstantynów"

w ramach Działania 5.2. Lokalny układ transportowy Regionalnego Programu Operacyjnego Województwa Lubelskiego na lata 2007-2013

Tekst na podstawie materiałów Urzędu Gminy Konstantynów napisała Ewa Koziara; redakcja i przygotowanie do druku E. Koziara, tel. 513 236 751; foto:

Archiwum Urzędu Gminy, E. Koziara

Druk: Drukarnia „AWA-DRUK” Radzyń Podlaski, tel. 83 352-25-91



Szanowni Mieszkańcy Gminy Konstancin

Oddajemy do Państwa rąk wydawnictwo informujące o realizacji przez naszą Gminę zadania pod nazwą: **“Budowa i przebudowa dróg w miejscowości Konstancin”** w ramach Działania 5.2. Lokalny układ transportowy Regionalnego Programu Operacyjnego Województwa Lubelskiego na lata 2007-2013. Wykonaniem objęto ulice: Słoneczna, Nowa, Parkowa, Rolnicza, Szkolna, Północna i Miła, wraz z budową odwodnienia, oświetlenia i kanalizacji teleinformatycznej w Konstancinie, współfinansowanego z Regionalnego Programu Operacyjnego Województwa Lubelskiego na lata 2007-2013. Jest to największy drogowy projekt inwestycyjny w historii naszej gminy, koszt inwestycji wyniósł 5 340 000 40 zł.

O wyborze tych dróg zdecydował fakt, że jest to część Konstancinowa rozbudowująca się, w tym kompleksie ulic zlokalizowane są obiekty użyteczności publicznej. Istniejący stan ulic był niezadowolający. Pięć ulic zostało wyremontowanych a dwie zbudowane od podstaw. Łącznie przebudowaliśmy około 2 km dróg. Modernizacja i budowa dróg gminnych na terenie naszej gminy to temat ważny, ponieważ łączna sieć dróg gminnych wynosi ponad 100 km, w tym utwardzonych mamy 36 km. Liczby te mówią o skali potrzeb w zakresie budownictwa drogowego.

Romuald Murawski
Wójt Gminy

“Budowa i przebudowa dróg w miejscowości Konstantinów”

Budowa i przebudowa dróg publicznych (gminnych) ulic: Słonecznej, Nowej, Parkowej, Rolniczej, Szkolnej, Północnej i Milej, wraz z budową odwodnienia, oświetlenia i kanalizacji teleinformatycznej w Konstantinowie, współfinansowanego z Regionalnego Programu Operacyjnego Województwa Lubelskiego na lata 2007-2013.



Tablica informująca o inwestycji zlokalizowana na parkingu

Zakres inwestycji to budowa i przebudowa dróg gminnych - publicznych w miejscowości Konstantinów - siedzibie gminy Konstantinów. Ulice mają charakter uliczek osiedlowych, stanowią dojazd do zabudowy jednorodzinnej.

Przebudowane i zmodernizowane zostały ulice: Nowa, Parkowa, Rolnicza, Szkolna oraz parking zlokalizowany wzdłuż ul. Janowskiej pomiędzy ulicami Nową a Parkową.

Z kolei zbudowano od podstaw ulice: Słoneczną, Północną i Miłą.

Wymienione ulice wymagały modernizacji z powodu uszkodzeń nawierzchni i nierówności powstałych w wyniku osiadania nawierzchni.





Odbiór pierwszych czterech dróg

W ramach inwestycji wykonano odwodnienie w postaci sieci kanalizacji deszczowej, zjazdy do posesji, założono pasy zieleni. Przy ul. Północnej i Miłej wykonano oświetlenie. Zbudowano kanalizację teleinformatyczną

łązącą budynek Urzędu Gminy przy ul. Kard. St. Wyszyńskiego z budynkiem szkolnym przy ul. Nowej. Zrealizowana inwestycja przyczyniła się do poprawy bezpieczeństwa ruchu w tej części miejscowości Konstantynów jak również poprawiła jej estetykę.



Tablica informująca o inwestycji zlokalizowana przy ulicy Północnej



**PROGRAM
REGIONALNY**
NARODOWA STRATEGIA SPÓJNOŚCI



WOJEWÓDZTWO
LUBELSKIE

UNIA EUROPEJSKA
EUROPEJSKI FUNDUSZ
ROZWOJU REGIONALNEGO



ULICA NOWA



Ulica Nowa przed remontem

Rozpoczyna się od ul. Janowskiej (droga wojewódzka nr 698) biegnie w stronę ul. Północnej, długość ulicy wynosi 437,48 m.

Zmodernizowano nawierzchnię jezdni i chodnik lewostronny. Przebudowano zatokę postojową przy szkole, zwiększając tym samym ilość miejsc postojowych do 15.

Przy ul. Nowej zlokalizowany jest kompleks szkolny: Szkoła Podstawowa, Gimnazjum, sala gimnastyczna oraz budowany jest kompleks boisk sportowych. W związku z tym ulica jest często uczęszczana, przede wszystkim przez dzieci i młodzież szkolną. Modernizacja oraz zlokalizowanie przy tej ulicy dwóch progów zwalniających w znacznym stopniu poprawiła bezpieczeństwo poruszania się po ulicy.





PROGRAM REGIONALNY
NARODOWA STRATEGIA SPÓJNOŚCI



WOJEWÓDZTWO
LUBELSKIE

UNIA EUROPEJSKA
EUROPEJSKI FUNDUSZ
ROZWOJU REGIONALNEGO



ULICA PARKOWA

Rozpoczyna się od ul. Janowskiej (droga wojewódzka nr 698) biegnie w stronę ul. Północnej, długość ulicy wynosi 416,54 m.

Przebudowano nawierzchnię bitumiczną, zbudowano z lewej strony chodnik oraz zlokalizowano trzy progi zwalniające co znacznie poprawiło bezpieczeństwo użytkowników.



Ulica Parkowa przed remontem





PROGRAM REGIONALNY
NARODOWA STRATEGIA SPÓJNOŚCI



WOJEWÓDZTWO LUBELSKIE

UNIA EUROPEJSKA
EUROPEJSKI FUNDUSZ
ROZWOJU REGIONALNEGO





Parking przed remontem

PARKING

Parking pomiędzy ulicami Nową a Parkową stanowił dwa oddzielne place, które pamiętają rozwój motoryzacji na tym terenie. Przed modernizacją można było zauważyć część, która przeznaczona była dla wozów konnych.

Plac parkingowy zlokalizowany jest w sąsiedztwie kościoła parafialnego i można rzec, że od zawsze tu stawiano wozy konne, motocykle, samochody. Jeszcze w latach 70. XX wieku zdecydowana większość „parkujących” były to wozy konne. Proporcje na korzyść pojazdów zmechanizowanych zaczęły się szybko zmieniać w ostatnim dwudziestoleciu XX wieku.

Aktualnie w niedzielę czy przy okazji uroczystości na

parkingu widzimy samochody różnorodnych marek. Koń i wóz drabiniasty oraz sanie stanowią dzisiaj atrakcję turystyczną tego terenu.

Po gruntownej modernizacji parking stanowi jeden plac parkingowy z 89 wyznaczonymi miejscami, w tym trzema dla niepełnosprawnych.

W celu poprawy bezpieczeństwa ruchu odsunięto od ul. Janowskiej wjazdu na parking od ul. Nowej i Parkowej.

W sąsiedztwie planowana jest budowa wielofunkcyjnego placu zabaw. Bliskość parkingu ułatwi dostęp do placu dzieci z całej gminy.



**PROGRAM
REGIONALNY**
NARODOWA STRATEGIA SPÓJNOŚCI



WOJEWÓDZTWO
LUBELSKIE

UNIA EUROPEJSKA
EUROPEJSKI FUNDUSZ
ROZWOJU REGIONALNEGO





Ulica Słoneczna przed remontem



ULICA SŁONECZNA

Rozpoczyna się od ul. Janowskiej (droga wojewódzka nr 698) biegnie w stronę ul. Północnej, długość ulicy wynosi 397,27 m.

Droga o nawierzchni żwirowej, została zbudowana z całą infrastrukturą: utwardzono nawierzchnię, zbudowano chodnik lewostronny i zjazdy do posesji, wykonano odwodnienie oraz pas zieleni.





PROGRAM REGIONALNY
NARODOWA STRATEGIA SPÓJNOŚCI



WOJEWÓDZTWO LUBELSKIE

UNIA EUROPEJSKA
EUROPEJSKI FUNDUSZ
ROZWOJU REGIONALNEGO



ULICA ROLNICZA

Rozpoczyna się od ul. Nowej a kończy na działce stanowiącej nowy pas drogowy, biegnący w stronę nowego osiedla mieszkaniowego - „Za szkołą”. Długość ulicy wynosi 253,49 m.

Przebudowano nawierzchnię i chodnik prawostronny, odwodniono, zbudowano wjazdy do posesji i wykonano pas zieleni.



Ulica Rolnicza przed remontem





**PROGRAM
REGIONALNY**
NARODOWA STRATEGIA SPÓJNOŚCI



**WOJEWÓDZTWO
LUBELSKIE**

**UNIA EUROPEJSKA
EUROPEJSKI FUNDUSZ
ROZWOJU REGIONALNEGO**



ULICA SZKOLNA

Rozpoczyna się od ul. Nowej a kończy na działce stanowiącej nowy pas drogowy, biegnący do osiedla „Za szkołą”. Długość ulicy wynosi 239,75 m.

Przebudowano nawierzchnię, zbudowano chodnik z prawej strony, odwodniono, zbudowano zjazd do posesji oraz zjazd do szkoły, wykonano pas zieleni.

Ulica prowadzi do sali gimnastycznej oraz budowanego kompleksu sportowego.



Ulica Szkolna przed remontem





**PROGRAM
REGIONALNY**
NARODOWA STRATEGIA SPÓJNOŚCI



**WOJEWÓDZTWO
LUBELSKIE**

**UNIA EUROPEJSKA
EUROPEJSKI FUNDUSZ
ROZWOJU REGIONALNEGO**





Ulica Północna przed remontem



ULICA PÓŁNOCNA

Rozpoczyna się od ul. Nowej i biegnie w stronę drogi powiatowej nr 1026 L (droga do Gnojna), długość ulicy wynosi 326,54 m.

Zbudowano nawierzchnię z całą infrastrukturą: chodnik, kanalizacja deszczowa, oświetlenie, wykonano pas zieleni.



ULICA MIŁA

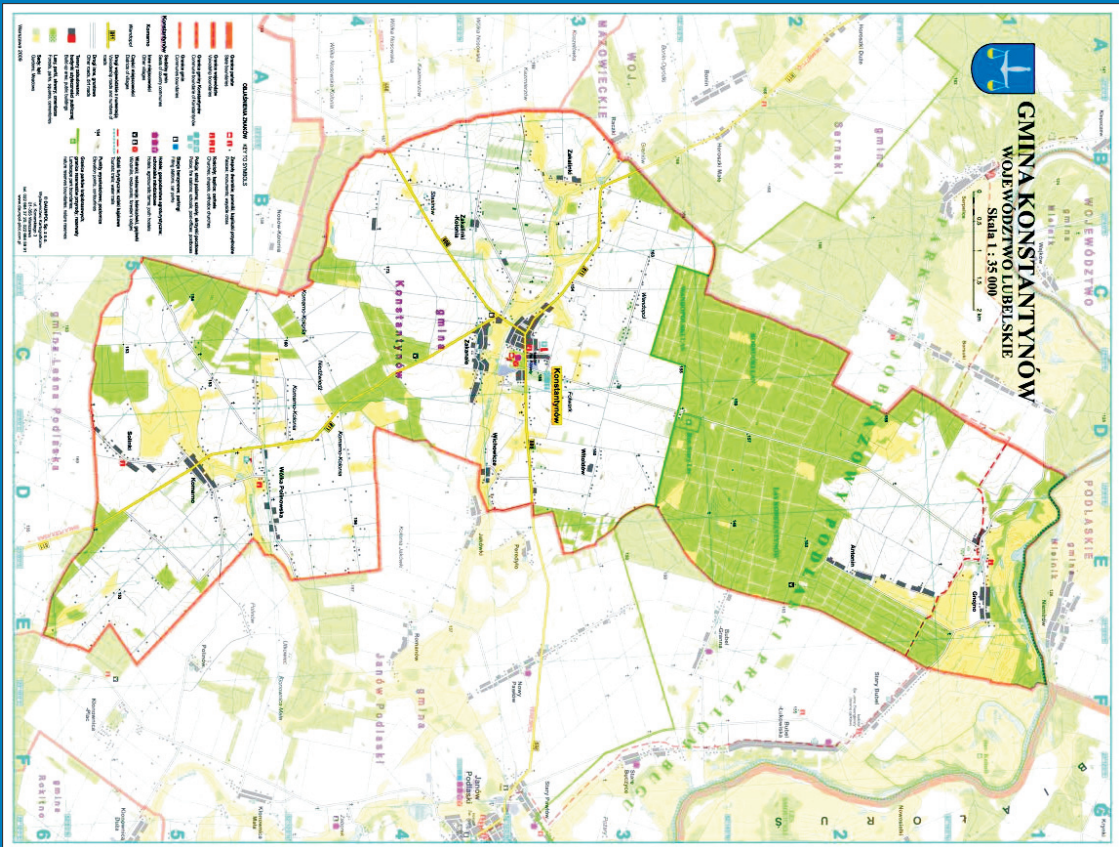
Rozpoczyna się od drogi powiatowej nr 1026 L, biegnie w stronę ul. Północnej, długość ulicy, która tworzy kształt litery L wynosi 215,83 m.

Droga zbudowana od podstaw, ułożona z kostki brukowej, chodnik prawostronny. Zbudowano całą infrastrukturę i wykonano pas zieleni.



Ulica Miła przed budową





**PROGRAM
REGIONALNY**
NARODOWA STRATEGIA SPÓJNOŚCI



**WOJEWÓDZTWO
LUBELSKIE**

**UNIA EUROPEJSKA
EUROPEJSKI FUNDUSZ
ROZWOJU REGIONALNEGO**

