

REGIONALNY PROGRAM OPERACYJNY
WOJEWÓDZTWA LUBELSKIEGO
NA LATA 2007-2013



**PROGRAM
REGIONALNY**
NARODOWA STRATEGIA SPÓJNOŚCI



WOJEWÓDZTWO
LUBELSKIE



UNIA EUROPEJSKA

Projekt współfinansowany ze środków Europejskiego Funduszu Rozwoju Regionalnego w ramach Regionalnego Programu Operacyjnego Województwa Lubelskiego na lata 2007-2013.

STRUKTURA DOKUMENTU

2

1. Diagnoza sytuacji społeczno-gospodarczej województwa lubelskiego,
2. Strategia realizacji Regionalnego Programu Operacyjnego,
3. Osie priorytetowe Regionalnego Programu Operacyjnego,

STRUKTURA DOKUMENTU

3

4. Plan finansowy,
5. System realizacji Regionalnego Programu Operacyjnego,
6. Ocena EX – ANTE wraz z oceną spodziewanego efektu makroekonomicznego,
7. Ocena przewidywanego wpływu na środowisko.

DIAGNOZA SPOŁECZNO-GOSPODARCZA WOJEWÓDZTWA LUBELSKIEGO

DIAGNOZA

5

1. Podstawowe uwarunkowania,
2. Konkurencyjność gospodarki,
3. Zasoby ludzkie,
4. Atrakcyjność przestrzenna.

**STRATEGIA REALIZACJI
REGIONALNEGO PROGRAMU
OPERACYJNEGO**

CEL GŁÓWNY RPO WL

7

Podniesienie konkurencyjności Lubelszczyzny prowadzące do szybszego wzrostu gospodarczego oraz zwiększenia zatrudnienia z uwzględnieniem walorów naturalnych i kulturowych regionu.

CELE SZCZEGÓŁOWE RPO WL

8

1. Zwiększenie konkurencyjności regionu poprzez wsparcie rozwoju sektorów nowoczesnej gospodarki oraz przez stymulowanie innowacyjności,
2. Poprawa warunków inwestowania w województwie z poszanowaniem zasady zrównoważonego rozwoju,
3. Zwiększenie atrakcyjności Lubelszczyzny jako miejsca do zamieszkania, pracy i wypoczynku.

RELACJA CELÓW RPO WL DO CELÓW DOKUMENTÓW STRATEGICZNYCH

9

RPO WL	NSS	SWW	SL
1. Zwiększenie konkurencyjności regionu poprzez wsparcie rozwoju sektorów nowoczesnej gospodarki oraz przez stymulowanie innowacyjności	Podniesienie konkurencyjności i innowacyjności przedsiębiorstw	Rozwój wiedzy i innowacyjności na rzecz wzrostu gospodarczego	Wiedza i innowacyjność na rzecz wzrostu
	Wyrównywanie szans rozwojowych i wspomaganie zmian strukturalnych na obszarach wiejskich	Większa liczba lepszych miejsc pracy	

RELACJA CELÓW RPO WL DO CELÓW DOKUMENTÓW STRATEGICZNYCH

10

RPO WL	NSS	SWW	SL
2. Poprawa warunków inwestowania w województwie z poszanowaniem zasady zrównoważonego rozwoju	Wzrost konkurencyjności polskich regionów i przeciwdziałanie ich marginalizacji społecznej, gospodarczej i przestrzennej	Uczynienie z Europy i jej regionów miejsca bardziej atrakcyjnego dla inwestowania i pracy	Europa jako bardziej atrakcyjne miejsce do lokowania inwestycji
	Budowa i modernizacja infrastruktury technicznej i społecznej mającej podstawowe znaczenie dla wzrostu konkurencyjności Polski i jej regionów	Większa liczba lepszych miejsc pracy	
	Wyrównywanie szans rozwojowych i wspomaganie zmian strukturalnych na obszarach wiejskich		

RELACJA CELÓW RPO WL DO CELÓW DOKUMENTÓW STRATEGICZNYCH

11

RPO WL	NSS	SWW	SL
3.Zwiększenie atrakcyjności Lubelszczyzny jako miejsca do zamieszkania, pracy i wypoczynku	Poprawa jakości funkcjonowania instytucji publicznych oraz rozbudowa mechanizmów partnerstwa	Większa liczba lepszych miejsc pracy	Tworzenie większej ilości lepszych miejsc pracy
	Poprawa jakości kapitału ludzkiego i zwiększenie spójności społecznej	Wymiar terytorialny polityki spójności	
	Wyrównywanie szans rozwojowych i wspomaganie zmian strukturalnych na obszarach wiejskich		

POLITYKI HORYZONTALNE

13

1. Natura 2000,
2. Zrównoważony rozwój,
3. Równość szans,
4. Rozwój społeczeństwa informacyjnego,
5. Polityka energetyczna.

**OSIE PRIORYTETOWE REGIONALNEGO
PROGRAMU OPERACYJNEGO
WOJEWÓDZTWA LUBELSKIEGO
NA LATA 2007-2013**

OSIE PRIORYTETOWE RPO WL

15

Oś Priorytetowa 1: Przedsiębiorczość i innowacje.

Oś Priorytetowa 2: Infrastruktura ekonomiczna.

Oś Priorytetowa 3: Atrakcyjność obszarów miejskich i tereny inwestycyjne.

Oś Priorytetowa 4: Społeczeństwo informacyjne.

Oś Priorytetowa 5: Transport.

Oś Priorytetowa 6: Środowisko i czysta energia.

Oś Priorytetowa 7: Kultura, turystyka i współpraca międzyregionalna

Oś Priorytetowa 8: Infrastruktura społeczna.

Oś Priorytetowa I: Przedsiębiorczość i innowacje

16

Główny cel osi

Wzrost konkurencyjności przedsiębiorstw w regionie.

Główne formy wsparcia

1. Dotacje inwestycyjne,
2. Wsparcie badań i prac rozwojowych,
3. Dotacje na specjalistyczne doradztwo.

Główne grupy beneficjentów:

1. Przedsiębiorcy.

Główny cel osi

Stworzenie przyjaznego otoczenia dla prowadzenia działalności gospodarczej na obszarze województwa lubelskiego.

Główne formy wsparcia

1. Wsparcie i tworzenie nowych funduszy poręczeń kredytowych i pożyczkowych,
2. Finansowanie projektów dotyczących specjalistycznych laboratoriów badawczych uczelni wyższych i jednostek naukowych,
3. Finansowanie powstawania oraz rozwoju instytucji tworzących warunki dla prowadzenia działalności gospodarczej i transferu wiedzy.

Główne grupy beneficjentów:

1. Jednostki samorządu terytorialnego, ich związki i stowarzyszenia,
2. Jednostki organizacyjne jest posiadające osobowość prawną,
3. Instytucje otoczenia biznesu,
4. Szkoły wyższe,
5. Przedsiębiorcy,
6. Partnerzy społeczni i gospodarczy,
7. Jednostki naukowe,
8. Organizacje pozarządowe.

Główny cel osi

*Wzrost atrakcyjności inwestycyjnej regionu
poprzez wsparcie dla obszarów rewitalizowanych
i terenów inwestycyjnych.*

Główne formy wsparcia

1. Zagospodarowanie terenów inwestycyjnych typu „greenfield” i „brownfield”,
2. Wyposażanie terenów inwestycyjnych w podstawową infrastrukturę techniczną,
3. Rewitalizacja zdegradowanych obszarów miejskich,
4. Wsparcie dla kompleksowych projektów w zakresie budownictwa mieszkaniowego w miastach.

Główne grupy beneficjentów:

1. Jednostki samorządu terytorialnego, ich związki i stowarzyszenia,
2. Jednostki organizacyjne jst posiadające osobowość prawną,
3. Organizacje pozarządowe,
4. Kościoły i związki wyznaniowe oraz osoby prawne kościołów i związków wyznaniowych,
5. Spółdzielnie i wspólnoty mieszkaniowe, TBS-y.

Oś Priorytetowa IV: Społeczeństwo informacyjne

24

Główny cel osi

Wzrost konkurencyjności regionu poprzez rozwój lokalnej i regionalnej infrastruktury oraz usług społeczeństwa informacyjnego zgodnie z zasadami otwartości i neutralności technologicznej.

Działanie 4.1. Społeczeństwo informacyjne.

Główne formy wsparcia

1. Projekty z zakresu infrastruktury teleinformatycznej,
2. Finansowanie systemu usług na poziomie regionalnym i lokalnym.

Główne grupy beneficjentów

1. Jednostki samorządu terytorialnego, ich związki i stowarzyszenia,
2. Jednostki organizacyjne jst posiadające osobowość prawną,
3. Szkoły wyższe, Jednostki naukowe,
4. Organizacje pozarządowe,
5. Kościoły i związki wyznaniowe oraz osoby prawne kościołów i związków wyznaniowych.

Oś Priorytetowa V: Transport

27

Główny cel osi

Poprawa wewnętrznej i zewnętrznej dostępności komunikacyjnej Lubelszczyzny.

Główne formy wsparcia

1. Projekty z zakresu robót budowlanych i modernizacji dróg,
2. Projekty z zakresu robót budowlanych i modernizacji dróg krajowych, jedynie w miastach na prawach powiatu,
3. Wsparcie finansowe dla podniesienia jakości funkcjonowania publicznego transportu miejskiego,
4. Poprawa bezpieczeństwa ruchu drogowego,
5. Modernizacja linii kolejowych.

Główne grupy beneficjentów

1. Jednostki samorządu terytorialnego, ich związki i stowarzyszenia,
2. Jednostki organizacyjne jst posiadające osobowość prawną,
3. Jednostki sektora finansów publicznych posiadające osobowość prawną,
4. Przedsiębiorcy.

Oś Priorytetowa VI: Środowisko i czysta energia

30

Główny cel osi

Poprawa stanu, zachowanie bioróżnorodności oraz zapobieganie degradacji środowiska naturalnego.

Oś Priorytetowa VI: Środowisko i czysta energia

31

Główne formy wsparcia

1. Dotacje na oczyszczanie ścieków oraz zaopatrzenie w wodę,
2. Wsparcie gospodarki odpadami,
3. Dotacje na zapobieganie powodziom, skutkom suszy i okresowym podtopieniom,
4. Wsparcie na monitorowanie środowiska,
5. Wsparcie Odnawialnych Źródeł Energii.

Oś Priorytetowa VI: Środowisko i czysta energia

32

Główne grupy beneficjentów

1. Jednostki samorządu terytorialnego, ich związki i stowarzyszenia,
2. Jednostki organizacyjne jst posiadające osobowość prawną,
3. Parki narodowe i krajobrazowe,
4. Lasy Państwowe i jego jednostki organizacyjne,
5. Partnerzy społeczni i gospodarczy,
6. Organizacje pozarządowe,
7. Szkoły wyższe, Jednostki naukowe,
8. Przedsiębiorcy,
9. Spółki wodne.

Główny cel osi

*Zwiększenie udziału sektorów kultury i turystyki
w gospodarce województwa lubelskiego oraz
wzmocnienie powiązań międzynarodowych regionu.*

Główne formy wsparcia

1. Wsparcie projektów poprawiających dostęp do obiektów i dóbr kultury oraz miejsc atrakcyjnych turystycznie,
2. Dotacje na przystosowanie zabytków do potrzeb turystyki i kultury,
3. Wsparcie finansowe projektów polegających na łączeniu funkcji turystycznych z rekreacyjnymi, edukacyjnymi, ekologicznymi i kulturalnymi.

Główne grupy beneficjentów

1. Jednostki samorządu terytorialnego, ich związki i stowarzyszenia,
2. Jednostki organizacyjne jst posiadające osobowość prawną
3. Kościoły i związki wyznaniowe oraz ich osoby,
4. Instytucje otoczenia biznesu, Partnerzy społeczni i gospodarczy,
5. Osoby prawne i fizyczne będące organami prowadzącymi szkoły i placówki oświatowe,
6. Lasy państwowe i jego jednostki organizacyjne, Parki,
7. Szkoły wyższe, Jednostki naukowe, Organizacje pozarządowe.

Oś Priorytetowa VIII: Infrastruktura społeczna

36

Główny cel osi

Poprawa warunków kształcenia oraz dostępu do wiedzy, usług medycznych i pomocy społecznej

Główne formy wsparcia

1. Dotacje na inwestycje z zakresu infrastruktury edukacyjnej
(z wyłączeniem przedszkoli),
2. Inwestycje z zakresu infrastruktury sportowej,
3. Inwestycje z zakresu infrastruktury ochrony zdrowia,
4. Inwestycje z zakresu pomocy społecznej.

Główne grupy beneficjentów

1. Jednostki samorządu terytorialnego, ich związki i stowarzyszenia,
2. Jednostki organizacyjne jst posiadające osobowość prawną,
3. Partnerzy społeczni i gospodarczy, Organizacje pozarządowe,
4. Kościoły i związki wyznaniowe oraz ich osoby prawne,
5. Osoby prawne i fizyczne będące organami prowadzącymi szkoły i placówki oświatowe,
6. Szkoły wyższe,
7. Zakłady opieki zdrowotnej działające w publicznym systemie ochrony zdrowia.

RELACJA CELÓW RPO WL DO CELÓW OSI PRIORYTETOWYCH

39

	Oś 9. Pomoc techniczna							
	Oś 8. Infrastruktura społeczna							
	Oś 7. Kultura, turystyka i współpraca międzyregionalna							
	Oś 6. Środowisko i czysta energia							
	Oś 5. Transport							
	Oś 4. Społeczeństwo informacyjne							
	Oś 3. Atrakcyjność obszarów miejskich i tereny inwestycyjne							
	Oś 2. Infrastruktura ekonomiczna							
	Oś 1. Przedsiębiorczość i innowacje							
	Cele osi priorytetowych RPO WL							
Cele szczegółowe RPO WL								
CEL 1								
CEL 2								
CEL 3								

PLAN FINANSOWY

PLAN FINANSOWY

41

Oś Priorytetowa I - Przedsiębiorczość i innowacje - 21 % środków wspólnotowych pochodzących z EFRR (**242,73 mln euro**)

Oś Priorytetowa II - Infrastruktura ekonomiczna - 6,5 % środków wspólnotowych pochodzących z EFRR (**75,13 mln euro**)

Oś Priorytetowa III - Atrakcyjność obszarów miejskich i tereny inwestycyjne - 6 % środków wspólnotowych pochodzących z EFRR (**69,35 mln euro**)

Oś Priorytetowa IV - Społeczeństwo informacyjne - 5 % środków wspólnotowych pochodzących z EFRR (**57,79 mln euro**)

PLAN FINANSOWY

42

Oś Priorytetowa V – Transport - 22,5 % środków wspólnotowych pochodzących z EFRR (**260,07 mln euro**)

Oś Priorytetowa VI - Środowisko i czysta energia – 13,5 % środków wspólnotowych pochodzących z EFRR (**156,04 mln euro**)

Oś Priorytetowa VII - Kultura, turystyka i współpraca międzyregionalna - 9,5 % środków wspólnotowych pochodzących z EFRR (**109,81 mln euro**)

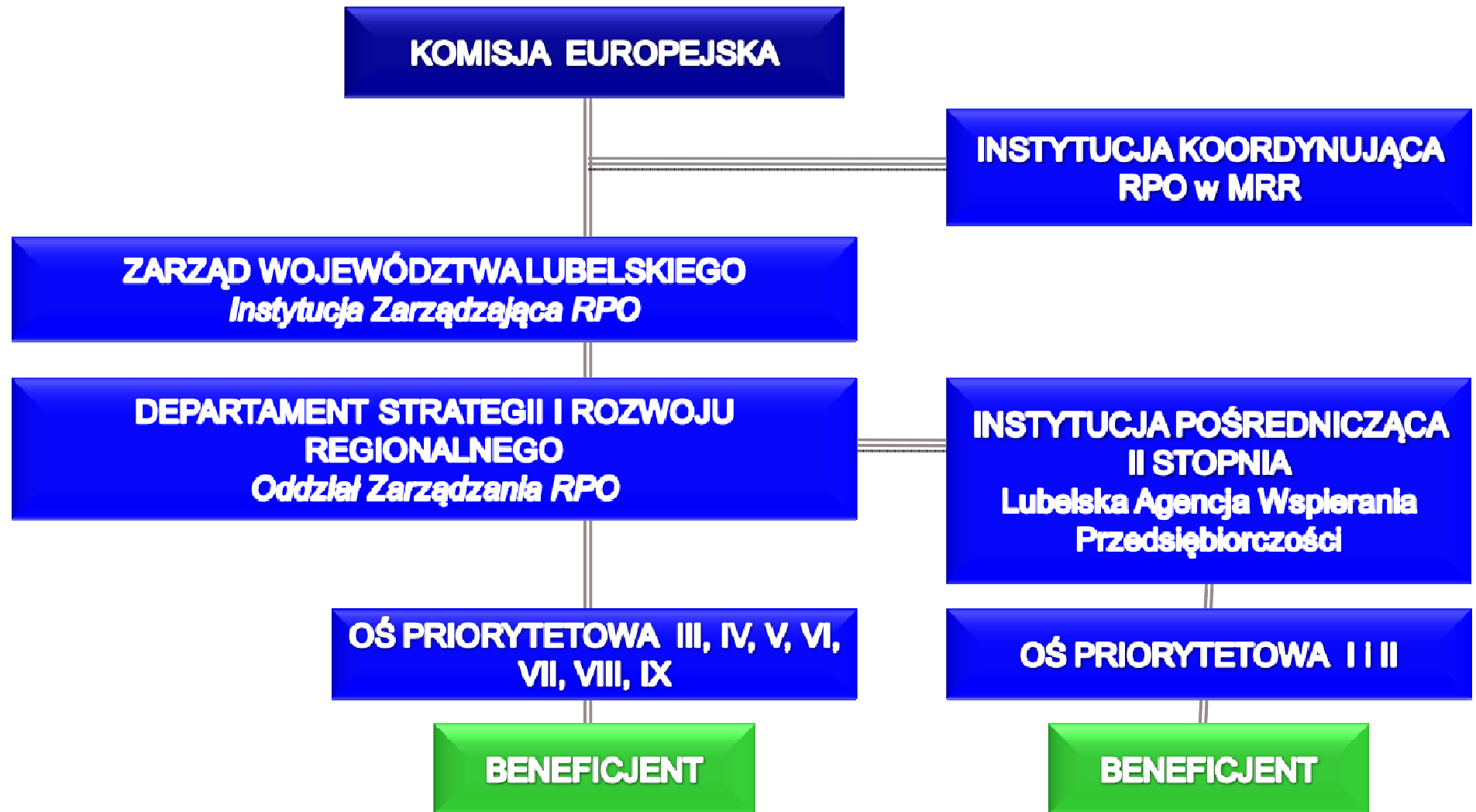
Oś Priorytetowa VIII – Infrastruktura społeczna – 13,2 % środków wspólnotowych pochodzących z EFRR (**152,57 mln euro**)

Oś Priorytetowa IX – Pomoc techniczna – 2,8 % środków wspólnotowych pochodzących z EFRR (**32,36 mln euro**)

**SYSTEM REALIZACJI REGIONALNEGO
PROGRAMU OPERACYJNEGO
WOJEWÓDZTWA LUBELSKIEGO
NA LATA 2007-2013**

SYSTEM INSTYTUCJONALNY RPO WL

44



WPŁYW NA ŚRODOWISKO

PODSTAWY PRAWNE

- Podstawę prawną przeprowadzenia postępowania w sprawie oceny oddziaływania na środowisko (OOŚ) projektu stanowi art. 40 ustawy z dnia 27 kwietnia 2001 r. Prawo ochrony środowiska (Dz.U. Nr 62 z dnia 20 czerwca 2001 r., poz. 627 z późn. zmianami).

DYREKTYWY WSPÓLNOTOWE

47

- 2001/42/WE z dnia 27 czerwca 2001 r. w sprawie oceny wpływu niektórych planów i programów na środowisko,
- 2003/4/WE w sprawie publicznego dostępu do informacji dotyczących środowiska,
- 2003/35/WE z dnia 26 maja 2003 r. przewidująca udział społeczeństwa w odniesieniu do
- sporządzania niektórych planów i programów w zakresie środowiska oraz zmieniająca
- w odniesieniu do udziału społeczeństwa i dostępu do wymiaru sprawiedliwości dyrektywy
- Rady 85/337/EWG i 96/61/WE (obowiązuje od 25 czerwca 2003 r.).

CELE OPRACOWAŃ

1. Określenie stopnia spójności założeń i celów projektu RPO z założeniami i wytycznymi polityki ekologicznej w Polsce oraz w Unii Europejskiej,
2. Analiza spójności priorytetów i działań z odpowiednimi dokumentami wyższego rzędu,
3. Ocena potencjalnych znaczących zagrożeń dla środowiska wynikających z realizacji postanowień zawartych w projekcie RPO,

CELE OPRACOWAŃ

4. Wskazanie możliwości ograniczania potencjalnych znaczących oddziaływań na środowisko wynikających z realizacji ustaleń RPO,
5. Przedstawienie rekomendacji dotyczących monitorowania wdrażania postanowień ujętych w projekcie RPO.

Dziękuję za uwagę



**PROGRAM
REGIONALNY**
NARODOWA STRATEGIA SPÓJNOŚCI



WOJEWÓDZTWO
LUBELSKIE



UNIA EUROPEJSKA

Projekt współfinansowany ze środków Europejskiego Funduszu Rozwoju Regionalnego w ramach Regionalnego Programu Operacyjnego Województwa Lubelskiego na lata 2007-2013.