

**PRZYGOTOWANIE OCENY ODDZIAŁYWANIA NA ŚRODOWISKO PROJEKTÓW
REALIZOWANYCH W RAMACH FUNDUSZY STRUKTURALNYCH
III EDYCJA**

**Procedura uzyskiwania decyzji o
środowiskowych uwarunkowaniach
realizacji przedsięwzięcia**



**PROGRAM
REGIONALNY**
NARODOWA STRATEGIA SPÓJNOŚCI



WOJEWÓDZTWO
LUBELSKIE

UNIA EUROPEJSKA
EUROPEJSKI FUNDUSZ
ROZWOJU REGIONALNEGO



PRZYGOTOWANIE OCENY ODDZIAŁYWANIA NA ŚRODOWISKO PROJEKTÓW
REALIZOWANYCH W RAMACH FUNDUSZY STRUKTURALNYCH
III EDYCJA

KIEDY OOŚ? - 1

I	Dla planowanego przedsięwzięcia mogącego zawsze znacząco oddziaływać na środowisko	Art.. 59 ust.1, pkt 1)
II	Dla planowanego przedsięwzięcia mogącego potencjalnie znacząco oddziaływać na środowisko (postanowienie organu ws. obowiązku przeprowadzenia OOŚ)	Art..59 ust. 1 pkt 2) wraz z art. 63 ust.1)
III	NATURA 2000 Dla planowanego przedsięwzięcia mogącego znacząco oddziaływać na obszar Natura 2000 i nie jest bezpośrednio związane z ochroną tego obszaru lub nie wynika z tej ochrony	Art. 59 ust.2, pkt 1)



PROGRAM
REGIONALNY
NARODOWA STRATEGIA SPÓJNOŚCI



WOJEWÓDZTWO
LUBELSKIE

UNIA EUROPEJSKA
EUROPEJSKI FUNDUSZ
ROZWOJU REGIONALNEGO



PRZYGOTOWANIE OCENY ODDZIAŁYWANIA NA ŚRODOWISKO PROJEKTÓW
REALIZOWANYCH W RAMACH FUNDUSZY STRUKTURALNYCH
III EDYCJA

KIEDY OOŚ? - 2

I ETAP

Postępowanie w sprawie wydania decyzji o środowiskowych uwarunkowaniach realizacji przedsięwzięcia (**DoŚU**)

OOŚ przeprowadza **organ właściwy** do wydania **DoŚU**

II ETAP

tzw „OOŚ habitatowa”

wydanie ostatecznego zezwolenia na realizację przedsięwzięcia

OOŚ przeprowadza Regionalny Dyrektor Ochrony Środowiska



PROGRAM
REGIONALNY
NARODOWA STRATEGIA SPÓJNOŚCI



WOJEWÓDZTWO
LUBELSKIE

UNIA EUROPEJSKA
EUROPEJSKI FUNDUSZ
ROZWOJU REGIONALNEGO



**PRZYGOTOWANIE OCENY ODDZIAŁYWANIA NA ŚRODOWISKO PROJEKTÓW
REALIZOWANYCH W RAMACH FUNDUSZY STRUKTURALNYCH
III EDYCJA**

KIEDY ponowna OOS - 2

1.	Nakaz w decyzji środowiskowej	<i>Art. 82.ust.2</i>
2.	Na wniosek inwestora – złożony do organu właściwego do wydania pozwolenia na budowę lub zezwolenia na realizację inwestycji drogowej	<i>Rozdz.4. art. 88 ust 1. pkt. 1)</i>
3.	Organ wydający decyzję pozwolenie na budowę lub zezwolenie na realizację inwestycji drogowej stwierdzi taką potrzebę z uwagi na zmiany w stosunku do decyzji środowiskowej	<i>Rozdz.4. art. 88 ust 1. pkt. 2)</i>



**PROGRAM
REGIONALNY**
NARODOWA STRATEGIA SPÓJNOŚCI



WOJEWÓDZTWO
LUBELSKIE

UNIA EUROPEJSKA
EUROPEJSKI FUNDUSZ
ROZWOJU REGIONALNEGO



PRZYGOTOWANIE OCENY ODDZIAŁYWANIA NA ŚRODOWISKO PROJEKTÓW
REALIZOWANYCH W RAMACH FUNDUSZY STRUKTURALNYCH
III EDYCJA

- **KIEDY DoŚU? - 1**

DoŚU jest wymagana dla :

Przedsięwzięć mogących **zawsze** znacząco oddziaływać na środowisko

Przedsięwzięć mogących **potencjalnie** znacząco oddziaływać na środowisko



PROGRAM
REGIONALNY
NARODOWA STRATEGIA SPÓJNOŚCI



WOJEWÓDZTWO
LUBELSKIE

UNIA EUROPEJSKA
EUROPEJSKI FUNDUSZ
ROZWOJU REGIONALNEGO



PRZYGOTOWANIE OCENY ODDZIAŁYWANIA NA ŚRODOWISKO PROJEKTÓW REALIZOWANYCH W RAMACH FUNDUSZY STRUKTURALNYCH III EDYCJA

Lp.	Przed uzyskaniem decyzji:
1.	Pozwolenie na budowę, zatwierdzenie projektu budowlanego, pozwolenie na wznowienie robót
2.	Pozwolenie na rozbiórkę obiektów jądrowych
3.	Warunki zabudowy i zagospodarowania terenu
4.	Poszukiwanie, rozpoznawanie złóż kopalin, wydobywanie kopalin, magazynowanie substancji i składowanie odpadów w górotworze
5.	Szczegółowe warunki wydobywania kopaliny
6.	Pozwolenie wodnoprawne
7.	Warunki regulacji wód, budowy wałów przeciwpowodziowych, robót melioracyjn.
8.	Zatwierdzenie projektu scalania lub wymiany gruntów
9.	Zmiana lasu na użytek rolny
10.	Zezwolenie na realizację inwestycji drogowej
11.	Ustalenie lokalizacji linii kolejowej
12.	Ustalenie lokalizacji autostrady
13.	Ustalenie lokalizacji przedsięwzięć Euro 2012



**PROGRAM
REGIONALNY**
NARODOWA STRATEGIA SPÓJNOŚCI



WOJEWÓDZTWO
LUBELSKIE

UNIA EUROPEJSKA
EUROPEJSKI FUNDUSZ
ROZWOJU REGIONALNEGO



PRZYGOTOWANIE OCENY ODDZIAŁYWANIA NA ŚRODOWISKO PROJEKTÓW REALIZOWANYCH W RAMACH FUNDUSZY STRUKTURALNYCH III EDYCJA

Lp.	Przed uzyskaniem decyzji:
14.	Zezwoleniu na realizację inwestycji w zakresie lotniska użytku publicznego
15.	Ustaleniu lokalizacji inwestycji w zakresie terminalu wydawanej na podstawie ustawy z dnia 24 kwietnia 2009 r. o inwestycjach w zakresie terminalu regazyfikacyjnego skroplonego gazu ziemnego w Świnoujściu.



**PROGRAM
REGIONALNY**
NARODOWA STRATEGIA SPÓJNOŚCI



WOJEWÓDZTWO
LUBELSKIE

UNIA EUROPEJSKA
EUROPEJSKI FUNDUSZ
ROZWOJU REGIONALNEGO



PRZYGOTOWANIE OCENY ODDZIAŁYWANIA NA ŚRODOWISKO PROJEKTÓW REALIZOWANYCH W RAMACH FUNDUSZY STRUKTURALNYCH III EDYCJA

❖ Termin ważności DoŚU?

❖ Wniosek o decyzję zezwalającą na realizację przedsięwzięcia (art.72 ust. 3) trzeba złożyć w ciągu 4 lat od dnia kiedy decyzja środowiskowa stała się ostateczna

❖ Termin ten może zostać wydłużony o 2 lata jeżeli realizacja planowanego przedsięwzięcia przebiega etapowo oraz nie zmieniły się warunki określone w decyzji o środowiskowych uwarunkowaniach



PROGRAM
REGIONALNY
NARODOWA STRATEGIA SPÓJNOŚCI



WOJEWÓDZTWO
LUBELSKIE

UNIA EUROPEJSKA
EUROPEJSKI FUNDUSZ
ROZWOJU REGIONALNEGO



PRZYGOTOWANIE OCENY ODDZIAŁYWANIA NA ŚRODOWISKO PROJEKTÓW
REALIZOWANYCH W RAMACH FUNDUSZY STRUKTURALNYCH
III EDYCJA

**Dla danego przedsięwzięcia
DoŚU jest „wielokrotnego użytku”**

❖ **KIEDY jedna decyzja środowiskowa 1**

Lp.	Art. 72. ust. 5
1.	W okresie 4 + 2 lata wydaje się jedną decyzję środowiskową
2.	Gdy wymagane uzyskanie więcej niż jednej decyzji art.72 ust.1 (13 decyzji)
3.	Wnioskodawca uzyskuje odrębne decyzje dla poszczególnych etapów realizacji przedsięwzięcia (np. kilka pozwoleń na budowę (należy pamiętać o art. 93, ust 2, pkt 4)



**PROGRAM
REGIONALNY**
NARODOWA STRATEGIA SPÓJNOŚCI



WOJEWÓDZTWO
LUBELSKIE

UNIA EUROPEJSKA
EUROPEJSKI FUNDUSZ
ROZWOJU REGIONALNEGO



**PRZYGOTOWANIE OCENY ODDZIAŁYWANIA NA ŚRODOWISKO PROJEKTÓW
REALIZOWANYCH W RAMACH FUNDUSZY STRUKTURALNYCH
III EDYCJA**

DoŚU – kompetentne organy

L.p	Nazwa organu	Charakter przedsięwzięcia
1.	Regionalny Dyrektor Ochrony Środowiska	<ul style="list-style-type: none"> ❖ Przedsięwzięcia mogące zawsze znacząco oddziaływać na środowisko: Drogi, linie kolejowe, napowietrzne linie elektromagnetyczne, instalacje do przesyłu ropy naftowej, produktów naftowych, substancji chemicznych lub gazu, sztuczne zbiorniki wodne ❖ Przedsięwzięcia realizowane na terenach zamkniętych ❖ Przedsięwzięcia realizowane na obszarach morskich ❖ Zmiana lasu, nie stanowiącego własności Skarbu Państwa, na użytek rolny
2.	Starosta	Scalanie, wymiana, podział gruntów
3.	Dyrektor Regionalnej Dyrekcji LP	Zmiana lasu, stanowiącego własność Skarbu Państwa, na użytek rolny
4.	Wójt, Burmistrz, Prezydent Miasta	W przypadku pozostałych przedsięwzięć



**PROGRAM
REGIONALNY**
NARODOWA STRATEGIA SPÓJNOŚCI



WOJEWÓDZTWO
LUBELSKIE

UNIA EUROPEJSKA
EUROPEJSKI FUNDUSZ
ROZWOJU REGIONALNEGO



PRZYGOTOWANIE OCENY ODDZIAŁYWANIA NA ŚRODOWISKO PROJEKTÓW
REALIZOWANYCH W RAMACH FUNDUSZY STRUKTURALNYCH
III EDYCJA

❖ **KIEDY nie jest wymagana DoŚU?**

Lp.	Art.. 72 ust. 2 pkt 1 i pkt 2
1.	Dla zmiany decyzji z art. 72.1 polegających <u>na ustaleniu lub zmianie formy lub wielkości zabezpieczenia roszczeń</u> mogących powstać wskutek wykonywania działalności objętej decyzją,
2.	Zmianie danych wnioskodawcy
3.	<ul style="list-style-type: none">❖ zmianie koncesji na rozpoznawanie złóż kopalin, na wydobywanie kopalin, bezzbiornikowe magazynowanie substancji, składowanie odpadów w górotworze etc.❖ zmianie decyzji określającej szczegółowe warunki wydobywania kopaliny Polegających na : <u>zmniejszeniu powierzchni</u>, w granicach której ma być prowadzona działalność lub <u>przeniesieniu decyzji</u> na inny podmiot



PROGRAM
REGIONALNY
NARODOWA STRATEGIA SPÓJNOŚCI



WOJEWÓDZTWO
LUBELSKIE

UNIA EUROPEJSKA
EUROPEJSKI FUNDUSZ
ROZWOJU REGIONALNEGO



PRZYGOTOWANIE OCENY ODDZIAŁYWANIA NA ŚRODOWISKO PROJEKTÓW
REALIZOWANYCH W RAMACH FUNDUSZY STRUKTURALNYCH
III EDYCJA

❖ CO BRAĆ POD UWAGĘ WYDAJĄC DOŚU

Lp.	Elementy
1.	wyniki uzgodnień i opinii właściwych organów
2.	ustalenia zawarte w raporcie OOŚ
3.	wyniki postępowania z udziałem społeczeństwa
4.	wyniki postępowania w sprawie transgranicznego oddziaływania na środowisko, jeżeli zostało przeprowadzone

DoŚU po stwierdzeniu zgodności lokalizacji przedsięwzięcia z mpzp jeżeli jest stwierdzenie zgodności nie dotyczy drogi publicznej, linii kolejowej o znaczeniu państwowym, przedsięwzięć EURO 2012, przedsiębiorstw mogących wymagać koncesji na poszukiwanie i rozpoznanie złóż kopalin



PROGRAM
REGIONALNY
NARODOWA STRATEGIA SPÓJNOŚCI



WOJEWÓDZTWO
LUBELSKIE

UNIA EUROPEJSKA
EUROPEJSKI FUNDUSZ
ROZWOJU REGIONALNEGO



PRZYGOTOWANIE OCENY ODDZIAŁYWANIA NA ŚRODOWISKO PROJEKTÓW
REALIZOWANYCH W RAMACH FUNDUSZY STRUKTURALNYCH
III EDYCJA

❖ OKRES PRZEJŚCIOWY

Lp.	Art. 156
1.	rok od dnia wejścia w życie ustawy – do 15.11.2009
2.	w odniesieniu do <u>II grupy</u> przedsięwzięć – mogących potencjalnie znacząco oddziaływać na środowisko, z wyłączeniem mogących znacząco oddziaływać na obszar Natura 2000 (wtedy RDOŚ),
3.	Starostowie wykonują zadania RDOŚ w zakresie: <ul style="list-style-type: none">❖ opinii w sprawie <u>potrzeby OOS</u>❖ zakresu <u>raportu</u>❖ <u>uzgadniania warunków realizacji</u> przedsięwzięć mogących znacząco oddziaływać na środowisko



PROGRAM
REGIONALNY
NARODOWA STRATEGIA SPÓJNOŚCI



WOJEWÓDZTWO
LUBELSKIE

UNIA EUROPEJSKA
EUROPEJSKI FUNDUSZ
ROZWOJU REGIONALNEGO



PRZYGOTOWANIE OCENY ODDZIAŁYWANIA NA ŚRODOWISKO PROJEKTÓW
REALIZOWANYCH W RAMACH FUNDUSZY STRUKTURALNYCH
III EDYCJA

❖ DoŚU – procedury **schemat I / 1**

Schemat I

DoŚU dla przedsięwzięć mogących zawsze znacząco oddziaływać na środowisko (drogi, linie kolejowe, napowietrzne linie energetyczne, sztuczne zbiorniki wodne etc. schemat II) - OOŚ jest obowiązkowa



PROGRAM
REGIONALNY
NARODOWA STRATEGIA SPÓJNOŚCI



WOJEWÓDZTWO
LUBELSKIE

UNIA EUROPEJSKA
EUROPEJSKI FUNDUSZ
ROZWOJU REGIONALNEGO



PRZYGOTOWANIE OCENY ODDZIAŁYWANIA NA ŚRODOWISKO PROJEKTÓW REALIZOWANYCH W RAMACH FUNDUSZY STRUKTURALNYCH III EDYCJA

❖ DoŚU – procedura **schemat I** /2

INWESTOR składa wójtowi, burmistrzowi lub prezydentowi miasta wniosek o ustalenie zakresu raportu + wniosek o wydanie DoŚU, załącza kartę informacyjną przedsięwzięcia

INWESTOR składa wójtowi, burmistrzowi lub prezydentowi miasta wniosek o wydanie DoŚU, Załącza raport w zakresie określonym w ustawie art. 66 i 67

WÓJT, BURMISTRZ, PREZYDENT MIASTA:

1. zwraca się o opinie co do zakresu raportu do: RDOŚ i PPIS -14 dni od otrzymania dok.
2. wydaje postanowienie o zakresie raportu - 30 dni od dnia wszczęcia postępowania
3. Zawiesza postępowanie do czasu przedłożenia raportu

INWESTOR raport w zakresie zgodnym z postanowieniem

Dalsze postępowanie jednakowe



**PROGRAM
REGIONALNY**
NARODOWA STRATEGIA SPÓJNOŚCI



WOJEWÓDZTWO
LUBELSKIE

UNIA EUROPEJSKA
EUROPEJSKI FUNDUSZ
ROZWOJU REGIONALNEGO



PRZYGOTOWANIE OCENY ODDZIAŁYWANIA NA ŚRODOWISKO PROJEKTÓW
REALIZOWANYCH W RAMACH FUNDUSZY STRUKTURALNYCH
III EDYCJA

❖ DoŚU – procedura **schemat I /2**



Wójt, burmistrz lub prezydent miasta :

1. Podaje do publicznej wiadomości informację postępowaniu w sprawie planowanego przedsięwzięcia, możliwości zapoznania się z dokumentacją, składania uwag i wniosków oraz o rozprawie otwartej dla społeczeństwa, jeśli jest planowana
2. Występuje o **uzgodnienie** warunków realizacji przedsięwzięcia do RDOŚ i o opinie do PPIS art.77 ust.1 pkt 2)(decyzje z art. 72 ust.1. pkt 1)-3) i 10)–13)
3. Rozpatruje zgromadzony materiał dowodowy i wydaje DoŚU, w której także przedstawia stanowisko co do konieczności przeprowadzenia ponownej OOS
4. Podaje do publicznej wiadomości informację o wydaniu decyzji



PROGRAM
REGIONALNY
NARODOWA STRATEGIA SPÓJNOŚCI



WOJEWÓDZTWO
LUBELSKIE

UNIA EUROPEJSKA
EUROPEJSKI FUNDUSZ
ROZWOJU REGIONALNEGO



PRZYGOTOWANIE OCENY ODDZIAŁYWANIA NA ŚRODOWISKO PROJEKTÓW
REALIZOWANYCH W RAMACH FUNDUSZY STRUKTURALNYCH
III EDYCJA

❖ DoŚU – procedury **schemat II**/ 1

Schemat II

DoŚU dla dróg, linii kolejowych, napowietrznych linii elektroenergetycznych, sztucznych zbiorników wodnych, instalacji do przesyłu ropy naftowej, produktów naftowych, substancji chemicznych lub gazu, będących przedsięwzięciami **mogącymi zawsze znacząco** oddziaływać na środowisko



PROGRAM
REGIONALNY
NARODOWA STRATEGIA SPÓJNOŚCI



WOJEWÓDZTWO
LUBELSKIE

UNIA EUROPEJSKA
EUROPEJSKI FUNDUSZ
ROZWOJU REGIONALNEGO



PRZYGOTOWANIE OCENY ODDZIAŁYWANIA NA ŚRODOWISKO PROJEKTÓW REALIZOWANYCH W RAMACH FUNDUSZY STRUKTURALNYCH III EDYCJA

❖ DoŚU – procedura **schemat II** /1

INWESTOR składa **RDOŚ** wniosek o ustalenie zakresu raportu + wniosek o wydanie DoŚU, załącza kartę informacyjną przedsięwzięcia

INWESTOR składa **regionalnemu dyrektorowi ochrony środowiska** wniosek o wydanie DoŚU, Załącza raport w zakresie określonym w ustawie art. 66 i 67

RDOŚ

1. zwraca się o opinie co do zakresu raportu do: Państwowego **Wojewódzkiego** Inspektora Sanitarnego -14 dni od otrzymania dok.
2. wydaje postanowienie o zakresie raportu - 30 dni od dnia wszczęcia postępowania
3. Zawiesza postępowanie do czasu przedłożenia raportu

INWESTOR składa raport w zakresie zgodnym z postanowieniem

Dalsze postępowanie jednakowe



**PROGRAM
REGIONALNY**
NARODOWA STRATEGIA SPÓJNOŚCI



WOJEWÓDZTWO
LUBELSKIE

UNIA EUROPEJSKA
EUROPEJSKI FUNDUSZ
ROZWOJU REGIONALNEGO



PRZYGOTOWANIE OCENY ODDZIAŁYWANIA NA ŚRODOWISKO PROJEKTÓW REALIZOWANYCH W RAMACH FUNDUSZY STRUKTURALNYCH III EDYCJA

❖ DoŚU – procedura **schemat II** /2



Regionalny dyrektor ochrony środowiska :

1. Podaje do publicznej wiadomości informację postępowaniu w sprawie planowanego przedsięwzięcia, możliwości zapoznania się z dokumentacją, składania uwag i wniosków oraz o rozprawie otwartej dla społeczeństwa, jeśli ma być przeprowadzona
2. Występuje **o opinię** do **Państwowego Wojewódzkiego Inspektora Sanitarnego**
3. Rozpatruje zgromadzony materiał dowodowy i wydaje DoŚU, w której także przedstawia stanowisko co do konieczności przeprowadzenia ponownej OOŚ
4. Podaje do publicznej wiadomości informację o wydaniu decyzji



PROGRAM
REGIONALNY
NARODOWA STRATEGIA SPÓJNOŚCI



WOJEWÓDZTWO
LUBELSKIE

UNIA EUROPEJSKA
EUROPEJSKI FUNDUSZ
ROZWOJU REGIONALNEGO



PRZYGOTOWANIE OCENY ODDZIAŁYWANIA NA ŚRODOWISKO PROJEKTÓW
REALIZOWANYCH W RAMACH FUNDUSZY STRUKTURALNYCH
III EDYCJA

❖ DoŚU – procedury **schemat III**/ 1

Schemat III

DoŚU dla mogących potencjalnie znacząco oddziaływać na środowisko – OOŚ może być wymagana i nie ma wpływu na obszar Natura 2000



PROGRAM
REGIONALNY
NARODOWA STRATEGIA SPÓJNOŚCI



WOJEWÓDZTWO
LUBELSKIE

UNIA EUROPEJSKA
EUROPEJSKI FUNDUSZ
ROZWOJU REGIONALNEGO



PRZYGOTOWANIE OCENY ODDZIAŁYWANIA NA ŚRODOWISKO PROJEKTÓW
REALIZOWANYCH W RAMACH FUNDUSZY STRUKTURALNYCH
III EDYCJA

❖ OKRES PRZEJŚCIOWY

Lp.	Art. 156
1.	rok od dnia wejścia w życie ustawy – do 15.11.2009
2.	w odniesieniu do II grupy przedsięwzięć – mogących potencjalnie znacząco oddziaływać na środowisko, z wyłączeniem mogących znacząco oddziaływać na obszar Natura 2000 (wtedy RDOŚ),
3.	Starostowie wykonują zadania RDOŚ w zakresie: <ul style="list-style-type: none">❖ opinii w sprawie <u>potrzeby OOŚ</u>❖ zakresu <u>raportu</u>❖ <u>uzgadniania warunków realizacji</u> przedsięwzięć mogących znacząco oddziaływać na środowisko



PROGRAM
REGIONALNY
NARODOWA STRATEGIA SPÓJNOŚCI



WOJEWÓDZTWO
LUBELSKIE

UNIA EUROPEJSKA
EUROPEJSKI FUNDUSZ
ROZWOJU REGIONALNEGO



PRZYGOTOWANIE OCENY ODDZIAŁYWANIA NA ŚRODOWISKO PROJEKTÓW REALIZOWANYCH W RAMACH FUNDUSZY STRUKTURALNYCH III EDYCJA

❖ DoŚU – procedura **schemat III /2**

INWESTOR składa wójtowi, burmistrzowi lub prezydentowi miasta wniosek o wydanie DoŚU, załącza kartę informacyjną przedsięwzięcia

WÓJT, BURMISTRZ, PREZYDENT MIASTA: zwraca się o opinie co do **potrzeby OOS** i ew. zakresu raportu do: **RDOŚ** (**okres przejściowy !**) i PPIS -14 dni; wydaje postanowienie o zakresie raportu - 30 dni od dnia wszczęcia postępowania

TAK

NIE

Wójt, burmistrz, prezydent M, w drodze postanowienia stwierdza obowiązek przeprowadzenia OOS i określa zakres raportu, na postanowienia służy zażalenie

Wójt, burmistrz, prezydent miasta

1. wydaje postanowienie, w którym stwierdza brak potrzeby OOS,
2. **Wydaje DoŚU**
3. Podaje do publicznej wiadomości informacje o wydaniu DoŚU

Investor przedkłada raport zgodny z postanowieniem

C.d ...



**PROGRAM
REGIONALNY**
NARODOWA STRATEGIA SPÓJNOŚCI



WOJEWÓDZTWO
LUBELSKIE

UNIA EUROPEJSKA
EUROPEJSKI FUNDUSZ
ROZWOJU REGIONALNEGO



Art. 63 ust.2, również jeśli organ nie stwierdzi obowiązku przeprowadzania oos

PRZYGOTOWANIE OCENY ODDZIAŁYWANIA NA ŚRODOWISKO PROJEKTÓW REALIZOWANYCH W RAMACH FUNDUSZY STRUKTURALNYCH III EDYCJA

❖ DoŚU – procedura **schemat III /2**

c.d ...



Wójt, burmistrz, prezydent miasta:

- 1) Podaje do publicznej wiadomości informację postępowaniu w sprawie planowanego przedsięwzięcia, możliwości zapoznania się z dokumentacją, składania uwag i wniosków oraz o rozprawie otwartej dla społeczeństwa, jeśli ma być przeprowadzona,
- 2) Występuje o **uzgodnienie** warunków realizacji przedsięwzięcia do **RDOŚ (okres przejściowy !)** i o **opinię** do PPIS
- 3) Analizuje zgromadzony materiał i **wydaje DoŚU**, w której także przedstawia **stanowisko co do** konieczności przeprowadzenia **ponownej OOŚ**
- 4) Podaje do publicznej wiadomości informację o wydaniu decyzji



PROGRAM
REGIONALNY
NARODOWA STRATEGIA SPÓJNOŚCI



WOJEWÓDZTWO
LUBELSKIE

UNIA EUROPEJSKA
EUROPEJSKI FUNDUSZ
ROZWOJU REGIONALNEGO



PRZYGOTOWANIE OCENY ODDZIAŁYWANIA NA ŚRODOWISKO PROJEKTÓW
REALIZOWANYCH W RAMACH FUNDUSZY STRUKTURALNYCH
III EDYCJA

❖ Pozwolenie na budowę a ponowna OOŚ **schemat IV/ 1**

Schemat IV

Wydawanie pozwolenia na budowę dla przedsięwzięć mogących znacząco oddziaływać na środowisko, dla których w **DoŚU** stwierdzono konieczność **ponownej OOŚ**



PROGRAM
REGIONALNY
NARODOWA STRATEGIA SPÓJNOŚCI



WOJEWÓDZTWO
LUBELSKIE

UNIA EUROPEJSKA
EUROPEJSKI FUNDUSZ
ROZWOJU REGIONALNEGO



PRZYGOTOWANIE OCENY ODDZIAŁYWANIA NA ŚRODOWISKO PROJEKTÓW REALIZOWANYCH W RAMACH FUNDUSZY STRUKTURALNYCH III EDYCJA

❖ Pozwolenie na budowę a ponowna OOŚ **schemat IV/ 2**

INWESTOR składa staroście **wniosek o pozwolenie na budowę**, załącza raport + DoŚU

STAROSTA:

1. Występuje o uzgodnienie do RDOŚ **(*)**
2. Zawiesza postępowanie do czasu zakończenia OOŚ

RDOŚ **(*)** występuje do :

1. Starosty o zapewnienie możliwości udziału społeczeństwa
2. PPIS o opinię

STAROSTA:

1. Podaje do publicznej wiadomości informację o postępowaniu ws. planowanego przedsięwzięcia, możliwości zapoznania się z dokumentacją, składania skarg i wniosków, oraz rozprawie otwartej dla społeczeństwa jeśli będzie
2. Przekazuje RDOŚ **(*)** wnioski i uwagi społeczeństwa, protokoły z rozprawy jeśli była

RDOŚ **(*)** analizuje mat. dowodowy, wydaje postanowienie ws. uzgodnienia warunków realizacji przedsięwzięcia

STAROSTA: analizuje mat. dowodowy, **wydaje pozwolenie na budowę**; podaje do publicznej wiadomości informację o wydanej decyzji



**PROGRAM
REGIONALNY**
NARODOWA STRATEGIA SPÓJNOŚCI



WOJEWÓDZTWO
LUBELSKIE

UNIA EUROPEJSKA
EUROPEJSKI FUNDUSZ
ROZWOJU REGIONALNEGO



PRZYGOTOWANIE OCENY ODDZIAŁYWANIA NA ŚRODOWISKO PROJEKTÓW
REALIZOWANYCH W RAMACH FUNDUSZY STRUKTURALNYCH
III EDYCJA

Schemat V

Wydawanie pozwolenia na budowę dla przedsięwzięć mogących znacząco oddziaływać na **OBSZAR NATURA 2000** (tzw. III kategoria przedsięwzięć)



PROGRAM
REGIONALNY
NARODOWA STRATEGIA SPÓJNOŚCI



WOJEWÓDZTWO
LUBELSKIE

UNIA EUROPEJSKA
EUROPEJSKI FUNDUSZ
ROZWOJU REGIONALNEGO



PRZYGOTOWANIE OCENY ODDZIAŁYWANIA NA ŚRODOWISKO PROJEKTÓW REALIZOWANYCH W RAMACH FUNDUSZY STRUKTURALNYCH III EDYCJA

❖ Pozwolenie na budowę a ponowna OOŚ **schemat V/ 2**

INWESTOR składa staroście **wniosek o pozwolenie na budowę**, załącza raport + DoŚU

STAROSTA: (**ROZWAŻA art.96 ust.1**, uznając że przedsięwzięcie może znacząco oddziaływać na obszar Natura 2000, wydaje postanowienie, w którym nakazuje inwestorowi przedłożenie dokumentacji, w **tym karty informacyjnej przedsięwzięcia**, do RDOŚ

RDOŚ, po otrzymaniu dokumentacji bada, czy przedsięwzięcie może znacząco oddziaływać na obszar Natura 2000

TAK

NIE

RDOŚ, postanawia przeprowadzić ocenę oddziaływania na obszar Natura 2000, nakazuje sporządzenie raportu, określa jego zakres – (na postanowienie służy zażalenie)

RDOŚ wydaje postanowienie o braku potrzeby przeprowadzania oceny oddziaływania przedsięwzięcia na obszar Natura 2000,

Inwestor przedkłada RDOŚ raport w zakresie zgodnym z postanowieniem

STAROSTA wydaje pozwolenie na budowę

RDOŚ, występuje do starosty o zapewnienie udziału społeczeństwa, załączając raport

Starosta; 1) Podaje do publicznej wiadomości informację o postępowaniu ws. planowanego przedsięwzięcia, możliwości zapoznania się z dokumentacją, składania skarg i wniosków, oraz rozprawie otwartej dla społeczeństwa jeśli będzie 2) Przekazuje RDOŚ) wnioski i uwagi społeczeństwa, protokoły z rozprawy jeśli była



cd...



**PROGRAM
REGIONALNY**
NARODOWA STRATEGIA SPÓJNOŚCI



WOJEWÓDZTWO
LUBELSKIE

UNIA EUROPEJSKA
EUROPEJSKI FUNDUSZ
ROZWOJU REGIONALNEGO



PRZYGOTOWANIE OCENY ODDZIAŁYWANIA NA ŚRODOWISKO PROJEKTÓW REALIZOWANYCH W RAMACH FUNDUSZY STRUKTURALNYCH III EDYCJA

❖ Pozwolenie na budowę a ponowna OOŚ **schemat V/ 3**

cd.



RDOŚ wydaje postanowienie ws. uzgodnienia warunków realizacji przedsięwzięcia albo odmawia uzgodnienia, jeżeli z oceny wynika, że przedsięwzięcie może znacząco oddziaływać na obszar Natura 2000 i nie zachodzą przesłanki o których mowa w art.34 Ustawy o ochronie przyrody.



STAROSTA:

1. **wydaje pozwolenie na budowę**, uwzględniając warunki realizacji przedsięwzięcia określone w uzgodnieniu, albo w **przypadku odmowy uzgodnienia przez RDOŚ, odmawia zgody** na realizację przedsięwzięcia
2. podaje do publicznej wiadomości informację o wydanej decyzji



**PROGRAM
REGIONALNY**
NARODOWA STRATEGIA SPÓJNOŚCI



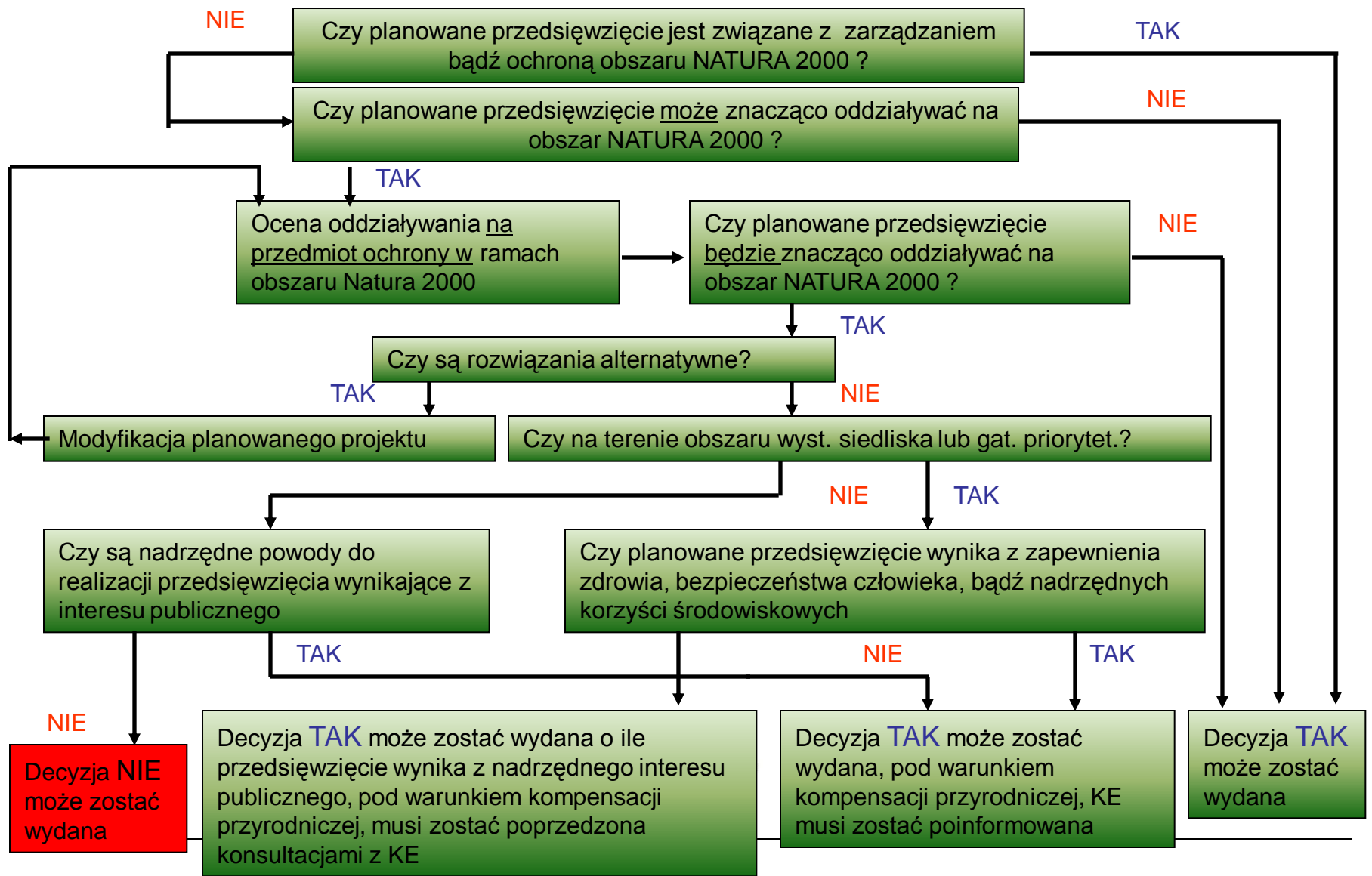
WOJEWÓDZTWO
LUBELSKIE

UNIA EUROPEJSKA
EUROPEJSKI FUNDUSZ
ROZWOJU REGIONALNEGO



NATURA 2000 - schemat analizy przed wydaniem decyzji

PRZYGOTOWANIE OCENY ODDZIAŁYWANIA NA ŚRODOWISKO PROJEKTÓW REALIZOWANYCH W RAMACH FUNDUSZY STRUKTURALNYCH III EDYCJA



PRZYGOTOWANIE OCENY ODDZIAŁYWANIA NA ŚRODOWISKO PROJEKTÓW
REALIZOWANYCH W RAMACH FUNDUSZY STRUKTURALNYCH
III EDYCJA

❖ Obszar NATURA 2000 wyznaczony po DOŚU

Należy pamiętać
ART. 72 ust.7

Jeżeli przedsięwzięcie, dla którego została wydana DOŚU lub decyzje art.72 ust. 1 pkt. 1-13, może znacząco negatywnie oddziaływać na obszar NATURA 2000, **wyznaczony po dniu wydania tych decyzji**, uprawniony podmiot powinien złożyć, w **terminie roku od dnia wyznaczenie tego obszaru**, wniosek o wydanie DOŚU w zakresie oddziaływania na obszar Natura 2000. Przepisy ustawy o wydawaniu DOŚU stosuje się odpowiednio, z wyłączeniem opiniowania przez PIS.



PROGRAM
REGIONALNY
NARODOWA STRATEGIA SPÓJNOŚCI



WOJEWÓDZTWO
LUBELSKIE

UNIA EUROPEJSKA
EUROPEJSKI FUNDUSZ
ROZWOJU REGIONALNEGO



**PRZYGOTOWANIE OCENY ODDZIAŁYWANIA NA ŚRODOWISKO PROJEKTÓW
REALIZOWANYCH W RAMACH FUNDUSZY STRUKTURALNYCH
III EDYCJA**

Dziękuję za uwagę

❖ Bernadetta Czerna, EFICOM S.A.
bernadetta.czerna@eficom.pl
022 623 82 14



**PROGRAM
REGIONALNY**
NARODOWA STRATEGIA SPÓJNOŚCI



WOJEWÓDZTWO
LUBELSKIE

UNIA EUROPEJSKA
EUROPEJSKI FUNDUSZ
ROZWOJU REGIONALNEGO

