

**INFORMACJA NA TEMAT KONSULTACJI  
SPOŁECZNYCH DOTYCZĄCYCH  
WSTĘPNEGO  
*INDYKATYWNEGO WYKAZU  
INDYWIDUALNYCH PROJEKTÓW  
KLUCZOWYCH*  
W RAMACH RPO WL 2007-2013,  
KTÓRE MIAŁY MIEJSCE  
W DNIACH 11.02-12.03.2009**



**PROGRAM  
REGIONALNY**  
NARODOWA STRATEGIA SPÓJNOŚCI



WOJEWÓDZTWO  
LUBELSKIE

UNIA EUROPEJSKA  
EUROPEJSKI FUNDUSZ  
ROZWOJU REGIONALNEGO



Institucja Zarządzająca Regionalnym Programem Operacyjnym Województwa Lubelskiego na lata 2007-2013 (IZ RPO) została zobowiązana przez Ministra Rozwoju Regionalnego, działającego jako Instytucja Koordynująca Narodowe Strategiczne Ramy Odniesienia do sporządzenia indykatywnych list projektów indywidualnych będących dodatkowymi dokumentami informującymi o najważniejszych inwestycjach planowanych do realizacji w ramach RPO WL, ogłaszanych zgodnie z art. 28 ust. 1 i 1a *Ustawy o zasadach prowadzenia polityki rozwoju z dnia 6 grudnia 2006 r.* (Dz. U. z 2006 r. Nr 227 poz. 1658 z póź. zm.).

Zgodnie z art.1 ust.1 pkt 1 ww. Ustawy projekty indywidualne stanowią przedsięwzięcia o strategicznym znaczeniu dla realizacji programu operacyjnego, wskazywane przez instytucję zarządzającą programem. Wdrożenie tych projektów jest niezwykle istotne z punktu widzenia osiągnięcia zakładanych wskaźników rozwoju społeczno-gospodarczego kraju, danego sektora bądź województwa. Projekty te w znaczący sposób przyczyniają się do realizacji założeń zawartych w Strategii Rozwoju Kraju, politykach/strategiach sektorowych oraz strategiach rozwoju województw.

Po wstępnej akceptacji Indykatywnego Wykazu Indywidualnych Projektów Kluczowych (IWIPK), która nastąpiła w dniu 10 lutego 2009 r., IZ RPO dnia 11 lutego rozpoczęła konsultacje społeczne tej listy. Wymóg ten wynika z *Wytycznych w zakresie jednolitego systemu zarządzania i monitorowania projektów indywidualnych, zgodnych z art. 28 ust. 1 ustawy z dnia 6 grudnia 2006 r. o zasadach prowadzenia polityki rozwoju*, zwanych dalej Wytycznymi, wydanych przez Ministra Rozwoju Regionalnego. Proces konsultacji społecznych odbywał się za pośrednictwem strony internetowej [www.rpo.lubelskie.pl](http://www.rpo.lubelskie.pl), gdzie umieszczono podstawową i rezerwową listę projektów kluczowych oraz podano adres poczty elektronicznej, na który zainteresowane podmioty mogły przysyłać swoje uwagi. Konsultacje trwały 30 dni kalendarzowych i zakończyły się w dniu 12 marca br.

## ANALIZA ZEBRANYCH UWAG I OPINII

Podczas trwania konsultacji społecznych nadesłano 271 prawidłowo wypełnionych ankiet, które zawierały 278 opinii. Większość uwag (odpowiednio 171 i 103) dotyczyła wsparcia projektów pn. „*Budowa obwodnicy Nałęczowa w ciągu drogi wojewódzkiej nr 830 Lublin – Nałęczów - Bochothnica*” oraz „*Przebudowa drogi wojewódzkiej nr 826 Markuszów – Nałęczów na odcinku od km 0+010 do km 10+930*”, z których pierwszy znajduje się na rezerwowej liście projektów kluczowych. Opinie na temat tych dwóch inwestycji dotyczyły poparcia dla jak najszybszej budowy obwodnicy i modernizacji drogi wojewódzkiej nr 826, a wśród wymienianych powodów znajdowały się:

- troska o środowisko naturalne,



**PROGRAM  
REGIONALNY**  
NARODOWA STRATEGIA SPÓJNOŚCI



WOJEWÓDZTWO  
LUBELSKIE

UNIA EUROPEJSKA  
EUROPEJSKI FUNDUSZ  
ROZWOJU REGIONALNEGO



- zachowanie unikatowego charakteru uzdrowiska Nałęczowa,
- dyskomfort mieszkańców Nałęczowa,
- bezpieczeństwo mieszkańców, turystów oraz kuracjuszy i
- zabezpieczenie przed zniszczeniem cennej substancji budownictwa kurortowego.

Uwagi te pochodziły zarówno od osób prywatnych, organizacji pozarządowych (m.in. Polskie Towarzystwo Turystyczno – Krajoznawcze Oddział Miejski w Lublinie), przedstawicieli środowisk naukowych (m.in. prof. dr hab. Andrzej Dąbrowski, rektor UMCS), posłów i senatorów RP (m.in. Magdalena Gąsior-Marek), jak też przedstawicieli samorządu powiatowego i gminnego oraz przedsiębiorców. Tak duża mobilizacja społeczna świadczy o powadze problemu i potrzebie jak najszybszej realizacji wymienionych wyżej inwestycji.

Uwagi zgłoszone przez Miasto Lublin dotyczyły wpisania na listę rezerwową trzech projektów: *Przedłużenie ul. Jana Pawła II do Al. Kraśnickiej z odwodnieniem i oświetleniem, Lubelski Lipiec'80 (Trasa Zielona – II etap) od al. Piłsudskiego do ul. Głębokiej, Rondo Lubelski Lipiec'80 wraz z mostem na rzece Czerniejówce oraz przebudowa ul. Fabrycznej.* Zgodnie z ww. Wytycznymi lista rezerwowa, co do zasady nie powinna przekraczać 10% alokacji danego działania. W obecnym stanie orientacyjny koszt całkowity projektów na liście rezerwowej to 276,60 mln PLN (63,10 mln euro według kursu 1 EUR= 4,384 PLN). Zakładając dofinansowanie na poziomie 50%, poziom dofinansowania wyniósłby około 30 mln euro, co stanowi więcej niż 10% alokacji na działanie 5.1.(ogólna wartość alokacji na działanie to 69,35 mln euro). W związku z powyższym na obecnym etapie nie ma możliwości dopisywania do listy rezerwowej nowych projektów. Podobna uwaga odnosi się do projektu zgłoszonego do IWIPK przez Miasto Dęblin „*Rozbudowa drogi wojewódzkiej nr 801 Warszawa – Karczew – Wilga – Maciejowice – Dęblin – Puławy na odcinku od km 89 + 830 do km 107 + 800 i od km 108 + 000 do km 108 + 980 (Maciejowice + Borowa)*”.

Poniżej przedstawiono zestawienie oraz wykresy dotyczące wyników omawianych konsultacji:



**PROGRAM  
REGIONALNY**  
NARODOWA STRATEGIA SPÓJNOŚCI



WOJEWÓDZTWO  
LUBELSKIE

UNIA EUROPEJSKA  
EUROPEJSKI FUNDUSZ  
ROZWOJU REGIONALNEGO

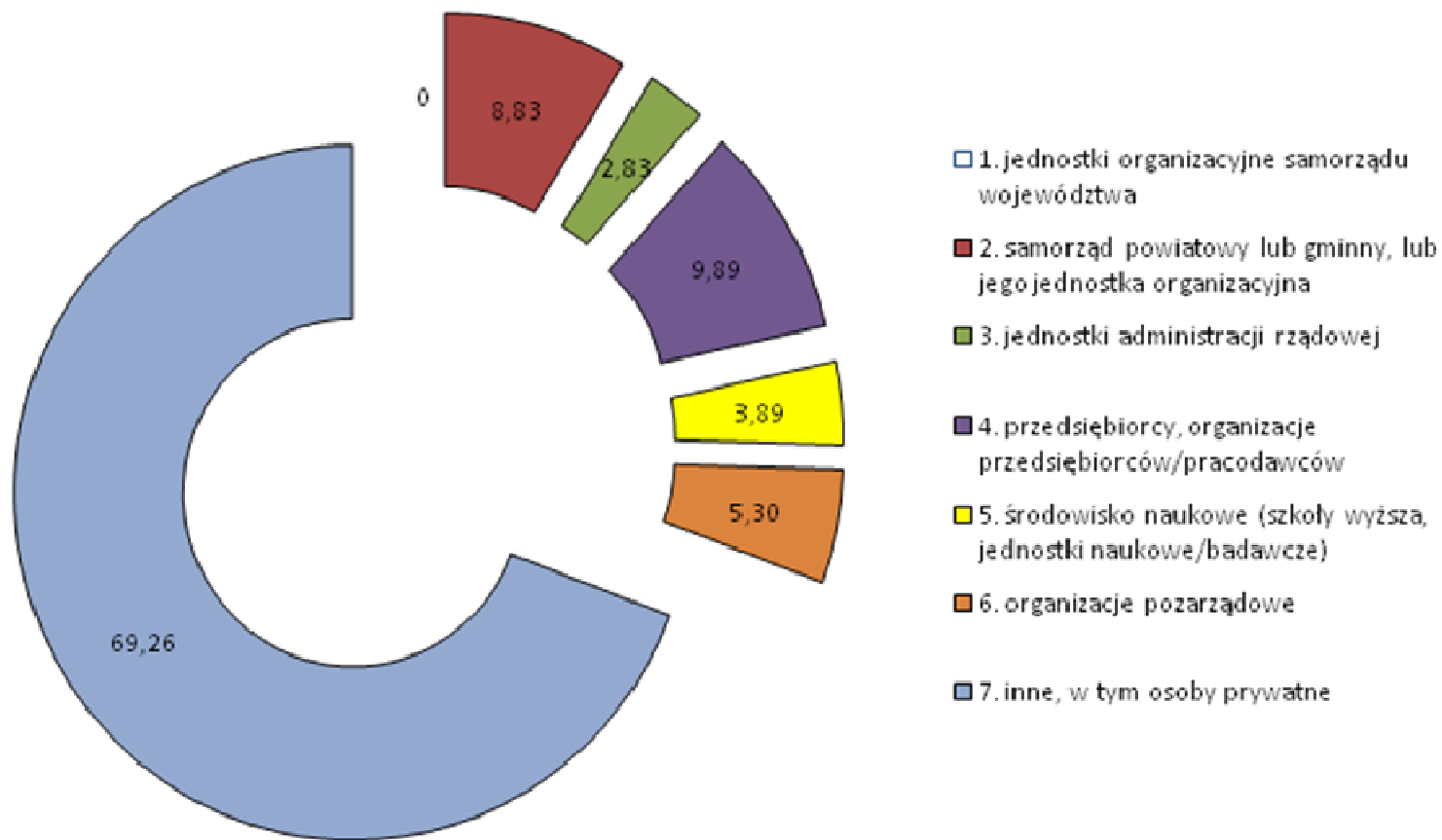


Nazwa projektu	Środowisko, które opiniodawca reprezentuje		Opinia	Czy uwaga została uwzględniona
„Budowa obwodnicy Nałęczowa w ciągu drogi wojewódzkiej nr 830 Lublin – Nałęczów - Bochothnica”	1) jednostka organizacyjna samorządu województwa	0	Wszystkie opinie dotyczyły poparcia dla budowy obwodnicy	
	2) samorząd powiatowy lub gminny lub jego jednostka organizacyjna	17		
	3) jednostka administracji rządowej	4		
	4) przedsiębiorca, organizacja przedsiębiorców/pracodawców	20		
	5) środowisko naukowe (szkoła wyższa, jednostka naukowa/badawcza)	7		
	6) organizacja pozarządowa	9		
	7) inne, w tym osoby prywatne	114		
	<b>Ogółem</b>	171		
„Przebudowa drogi wojewódzkiej nr 826 Markuszów – Nałęczów na odcinku od km 0+010 do km 10+930”	1) jednostka organizacyjna samorządu województwa	0	Wszystkie opinie dotyczyły poparcia dla przebudowy drogi wojewódzkiej nr 826	Projekt już znajduje się na liście podstawowej IWIPK
	2) samorząd powiatowy lub gminny lub jego jednostka organizacyjna	5		
	3) jednostka administracji rządowej	4		
	4) przedsiębiorca, organizacja przedsiębiorców/pracodawców	7		
	5) środowisko naukowe (szkoła wyższa, jednostka naukowa/badawcza)	4		
	6) organizacja pozarządowa	4		
	7) inne, w tym osoby prywatne	79		
	<b>Ogółem</b>	103		
„Przebudowa stadionu miejskiego w Lublinie wraz z zagospodarowaniem przylegającego terenu”	1) jednostka organizacyjna samorządu województwa	0	Zmiana nazwy projektu na „Budowa stadionu miejskiego w Lublinie wraz z zagospodarowaniem przylegającego terenu”	Uwaga uwzględniona – pomyłka literowa w nazwie projektu.
	2) samorząd powiatowy lub gminny lub jego jednostka organizacyjna	1		
	3) jednostka administracji rządowej	0		
	4) przedsiębiorca, organizacja przedsiębiorców/pracodawców	0		
	5) środowisko naukowe	0		



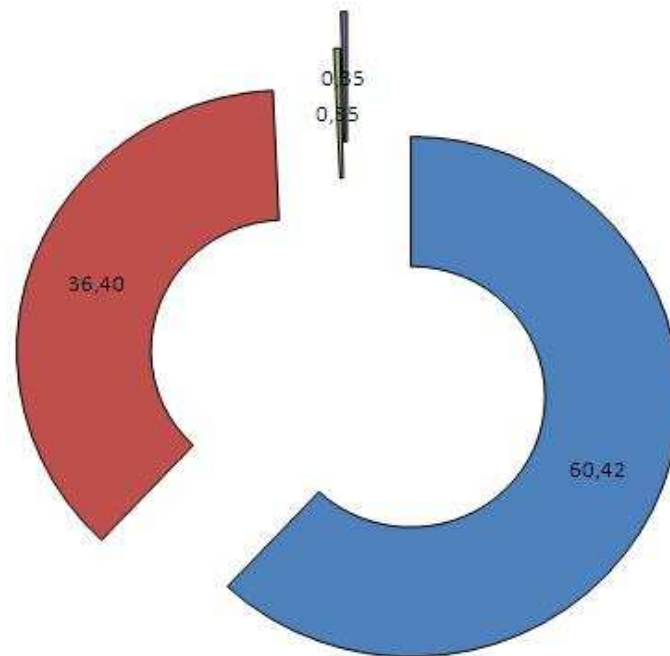
	(szkoła wyższa, jednostka naukowa/badawcza)			
	6) organizacja pozarządowa	0		
	7) inne, w tym osoby prywatne	0		
	<b>Ogółem</b>	1		
„Modernizacja części infrastruktury technicznej linii kolejowej nr 7 Warszawa Wschodnia – Dorohusk w obrębie przystanku osobowego Lublin Północny oraz stacji Świdnik dla sprawnego skomunikowania aglomeracji”	1) jednostka organizacyjna samorządu województwa	0		
	2) samorząd powiatowy lub gminny lub jego jednostka organizacyjna	0		
	3) jednostka administracji rządowej	0		
	4) przedsiębiorca, organizacja przedsiębiorców/pracodawców	0		
	5) środowisko naukowe (szkoła wyższa, jednostka naukowa/badawcza)	0		
	6) organizacja pozarządowa	0		
	7) inne, w tym osoby prywatne	1	W wierszu 17. w kolumnie nr 4 (Maksymalny poziom dofinansowania z UE (mln PLN)) została podana błędna kwota, poprawna to: 15,98 mln PLN.	Uwaga uwzględniona – błąd rachunkowy.
	<b>Ogółem</b>	1		
<b>Ogółem</b>		<b>276</b>		





Procentowy udział grup uczestników w konsultacjach społecznych IWIPK

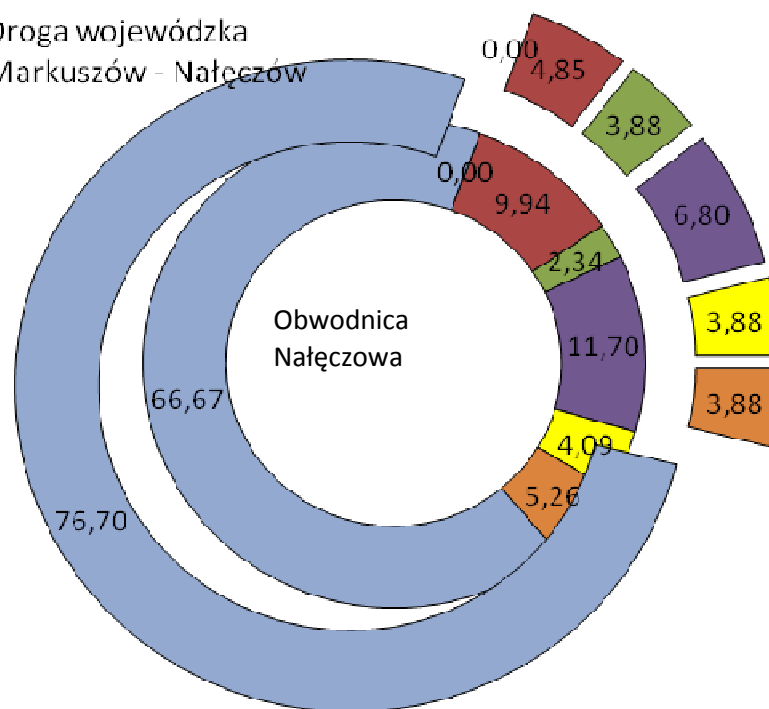




- 1. Budowa obwodnicy Nałęczowa w ciągu drogi wojewódzkiej Nr 830 Lublin-Nałęczów-Bochothnica
- 2. Przebudowa drogi wojewódzkiej Nr 826 Markuszów-Nałęczów, na odcinku od km 0+010 do km 10+930
- 3. Modernizacja części infrastruktury technicznej linii kolejowej Nr 7 Warszawa Wschodnia-Dorohusk w obrębie przystanku osobowego Lublin Północny oraz stacji Świdnik dla sprawnego skomunikowania aglomeracji
- 4. Budowa stadionu miejskiego w Lublinie wraz z zagospodarowaniem przylegającego terenu

Rozkład opinii uczestników konsultacji społecznych IWIPK między poszczególne projekty (w %)

Droga wojewódzka  
Markuszów - Nałęczów



- 1. jednostki organizacyjne samorządu województwa
- 2. samorząd powiatowy lub gminny, lub jego jednostka organizacyjna
- 3. jednostki administracji rządowej
- 4. przedsiębiorcy, organizacje przedsiębiorców/pracodawców
- 5. środowisko naukowe (szkoły wyższa, jednostki naukowe/badawcze)
- 6. organizacje pozarządowe
- 7. inne, w tym osoby prywatne

Porównanie rozkładu opinii wg grup uczestników konsultacji społecznych IWIPK dla dwóch projektów: obwodnicy Nałęczowa i drogi wojewódzkiej Markuszów - Nałęczów (w %)