



**PROGRAM
REGIONALNY**
NARODOWA STRATEGIA SPÓJNOŚCI

**Uszczegółowienie
Regionalnego Programu
Operacyjnego**

Nabór i ocena wniosków

Kryteria wyboru

Marceli Niezgoda

Z-ca Dyrektora

Departament Strategii i Rozwoju Regionalnego



**PROGRAM
REGIONALNY**
NARODOWA STRATEGIA SPÓJNOŚCI

L.p.	Nr Działania	Nazwa	Max % dofinans.	Max kwota dofinans.	Uwagi
1.	3.1 3.2	Tworzenie terenów inwestycyjnych Rewitalizacja zdegradowanych...	75	-	-
2.	4.1	Społeczeństwo informacyjne	85	-	-
3.	5.1	Regionalny układ transportowy	80	10 mln zł	
4.	5.2	Drogi gminne	50	3 mln zł	Partnerstwo- 6 mln zł
5.	5.2	Drogi powiatowe	85	15 mln zł	Partnerstwo- 25 mln zł
6.	5.3; 5.4; 5.5	Transport miejski, kolejowy, lotniczy	85	-	-
7	6.1	Gospodarka wodno-ściekowa Gospodarka odpadami	75 75	15 mln zł -	



**PROGRAM
REGIONALNY**
NARODOWA STRATEGIA SPÓJNOŚCI

L.p.	Nr Działania	Nazwa	Max % dofinans.	Max kwota dofinans.	Uwagi
8.	6.1	Bezpieczeństwo ekologiczne Ochrona przyrody i kształtowanie...	85	-	-
9.	6.2	Energia przyjazna środowisku	85	-	-
10.	7	Kultura, turystyka, współpraca międzyregionalna	70	-	-
11.	8.1	Infrastruktura dydaktyczna i społeczna szkół wyższych	75	-	-
12.	8.2	Infrastruktura szkolna i sportowa	80	14 mln zł	-
13.	8.3 8.4	Ochrona zdrowia Pomoc społeczna	85 85	Zakup sprzętu – 5 mln zł Dostosowanie... - 10 mln zł Przychodnie... - 2 mln zł	
14.	1 wniosek w ramach konkursu – Działania 5.2; 6.1; 8.2; 8.3; Premia termomodernizacyjna wyklucza możliwość aplikowania do RPO				

Harmonogram naborów wniosków		
L.p.	Działanie RPO	Termin
1	5.2. Lokalny układ transportowy – drogi gminne 6.1. Bezpieczeństwo ekologiczne 7.3. Współpraca międzyregionalna 8.3. Ochrona zdrowia (projekty realizowane przez szpitale –termomodernizacja, projekty realizowane przez przychodnie, ośrodki zdrowia i poradnie	03.2009 r.
2	3.1. Tworzenie terenów inwestycyjnych 4.1. Społeczeństwo informacyjne 6.1. Ochrona przyrody i kształtowanie postaw ekologicznych 7.1. Ochrona dziedzictwa kulturowego – projekty regionalne 7.2. Promocja kultury i turystyki 8.2. Infrastruktura szkolna i sportowa 8.3. Ochrona zdrowia projekty realizowane przez szpitale –zakup i modernizacja sprzętu medycznego oraz wdrożenia systemów informatycznych	05.2009
3	8.4. Pomoc społeczna	06.2009 r.
4	3.2. Rewitalizacja zdegradowanych obszarów miejskich* 6.1. Gospodarka odpadami i ochrona powierzchni ziemi 7.1. Ochrona dziedzictwa kulturowego – projekty lokalne, Infrastruktura kultury	08.2009 r.
5	6.1. Gospodarka wodno – ściekowa 6.2. Energia przyjazna środowisku 7.1. Infrastruktura turystyki 8.1. Infrastruktura dydaktyczna i społeczna szkół wyższych 8.3. Ochrona zdrowia – projekty realizowane przez szpitale –dostosowanie szpitali do rozporządzenia Ministra Zdrowia w sprawie wymagań, jakim powinny odpowiadać pod względem fachowym i sanitarnym pomieszczenia i urządzenia ZOZ	09.2009 r.



ETAPY OCENY PROJEKTÓW TRYB KONKURSOWY

Ocena formalna

- Brzegowa 0/1 (odrzućenie bez możliwości poprawy)
- Poprawności 0/1 (jednokrotna możliwość poprawy)

Ocena wykonalności

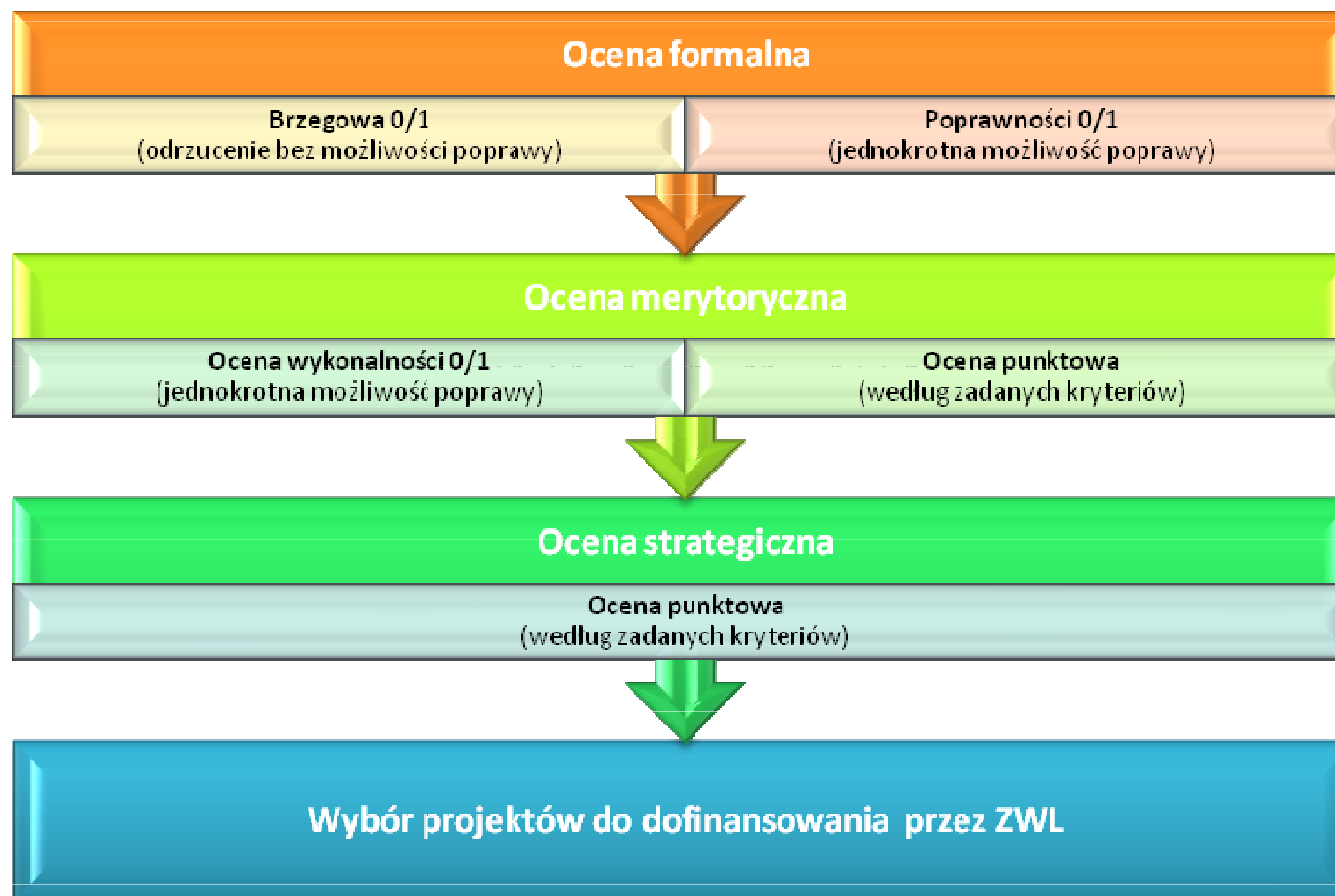
- 0/1
(brak 10 punktów)
- Jednokrotna możliwość poprawy

Ocena merytoryczna

- Punktowa
- 80 punktów
- Ocena pozytywna 60% punktów (48 punktów)
- Czyli 48% wszystkich możliwych do zdobycia

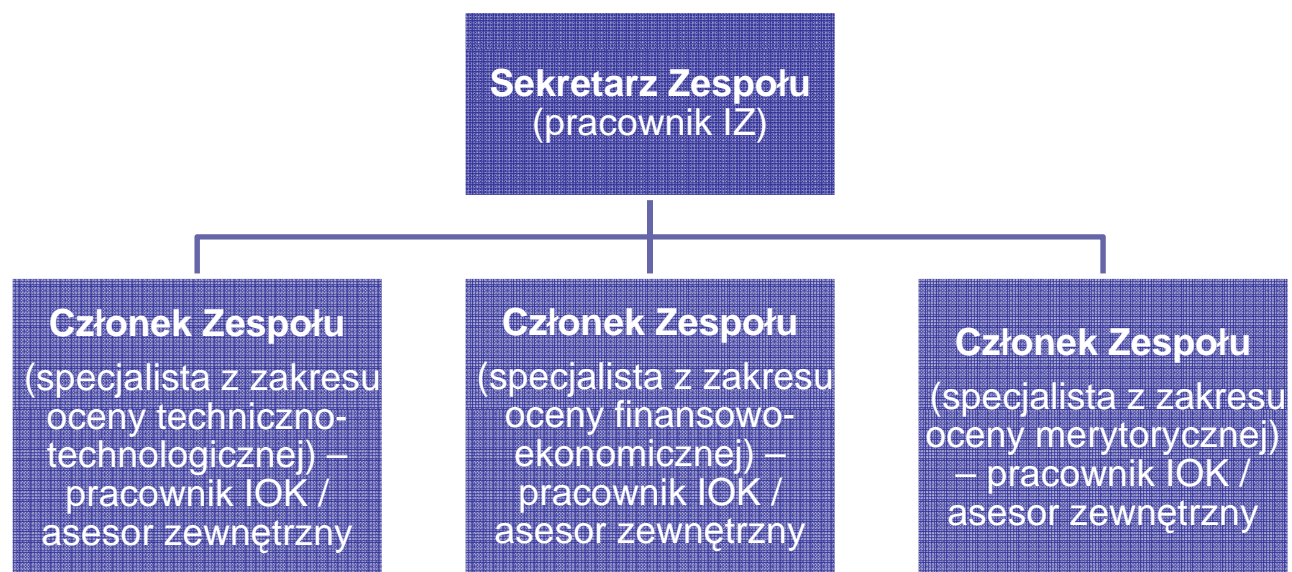
Ocena strategiczna

- Punktowa
- 20 punktów
- nie ma odrzucenia za brak punktów na ocenie strategicznej



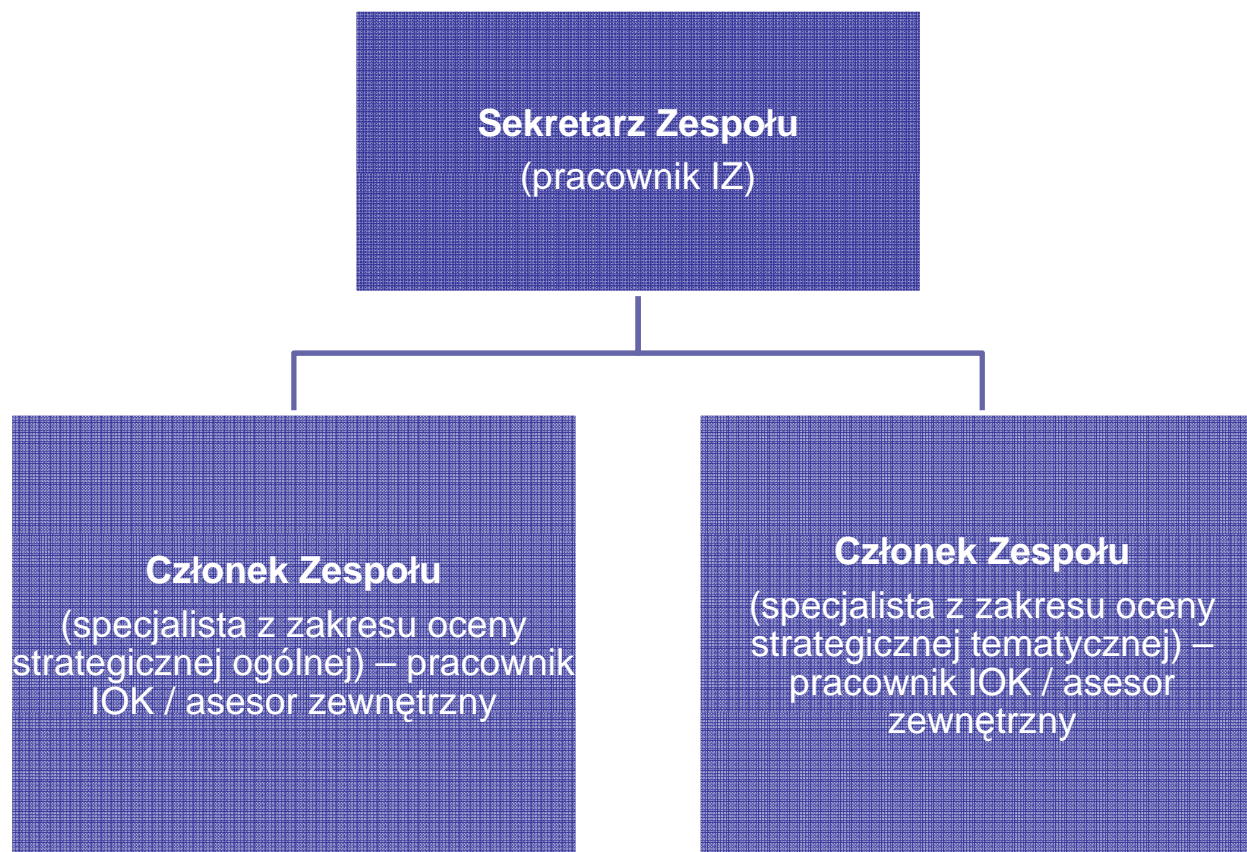


KTO BĘDZIE OCENIAŁ PROJEKTY?





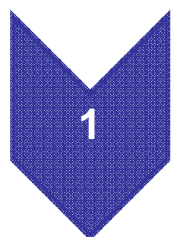
KTO BĘDZIE OCENIAŁ PROJEKTY? CD.



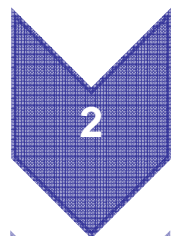


POSTĘPOWANIE ODWOŁAWCZE

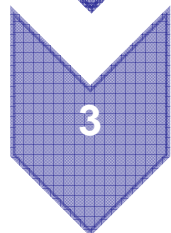
System realizacji RPO WL przewiduje jeden środek odwoławczy, którym jest protest. Zgodnie z przepisami *ustawy z dnia 6 grudnia 2006 r. o zasadach prowadzenia polityki rozwoju (Dz. U. z 2006 r., Nr 227, poz. 1658 z późn.zm.* w przypadku **negatywnej oceny projektu** wnioskodawca ma prawo wnieść środek odwoławczy. Przez **negatywną ocenę projektu** należy rozumieć taką sytuację, w której projekt negatywnie przeszedł którykolwiek z w/w etapów jego oceny tj. został odrzucony.



- Protest - komórką uprawnioną do rozpatrywania protestów w ramach IZ RPO jest *Zespół ds. odwołań w ramach* funkcjonujący w strukturze Departamentu Strategii i Rozwoju Regionalnego UMWL.



- Skarga do Wojewódzkiego Sądu Administracyjnego
- Skarga jest wnoszona przez wnioskodawcę bezpośrednio do Wojewódzkiego Sądu Administracyjnego w terminie 14 dni kalendarzowych od dnia otrzymania informacji o negatywnym wyniku procedury odwoławczej



- Skarga kasacyjna do Naczelnego Sądu Administracyjnego



PODSUMOWANIE

Co dadzą wprowadzane zmiany?

Większa skuteczność

- Podział procesu oceny na dwa odrębne etapy (dodanie etapu strategicznego)
- Wprowadzenie nowych kryteriów powiązanych ze strategią wojewódzką i strategiami lokalnymi

Większy obiektywizm

- Beneficjent dokonuje jawnej samooceny, którą ekspert musi poddać krytyce
- Brak przedziałów (np. 0-3)
- Brak kryteriów prospektywnych
- „Dyscyplinowanie” ekspertów
- Weryfikacja pracy (przez Sekretarza)

Większa przejrzystość

- Uczestnictwo ekspertów z zewnątrz w Zespołach
- Podliczanie punktów uzyskanych przez projekty dopiero po zakończeniu oceny (kryteria względne)



OCENA MERYTORYCZNA – KRYTERIUM WARTOŚCIOWE

Kryterium
skuteczności/efektywności:
efektywność kosztowa
osiągnięcia 1 produktu

Zespół Oceniający –
deklarowana we wniosku
wartość jest umieszczana w
karcie oceny

Sekretarz Zespołu – po
zakończeniu oceny wszystkich
wniosków – tworzone są 4 tzw.
„równoliczne zbiory”



**PROGRAM
REGIONALNY**
NARODOWA STRATEGIA SPÓJNOŚCI

Dziękuję za uwagę

www.rpo.lubelskie.pl

